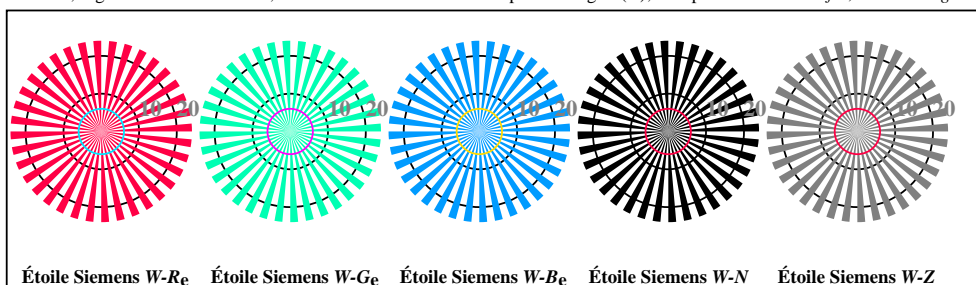


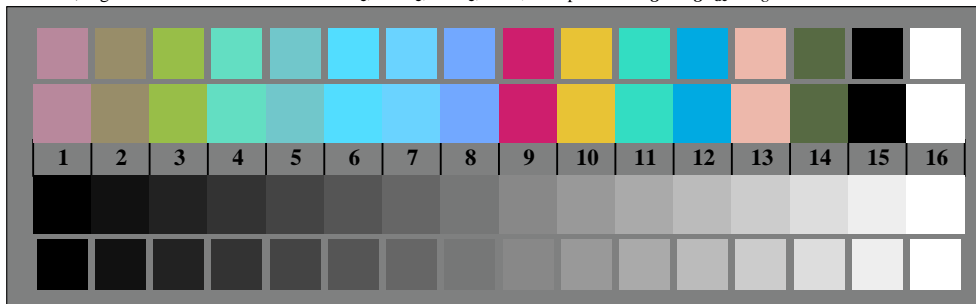
voir fichiers similaires: <http://standards.iso.org/iso/9241/306/ed-2/AF17/AF17L0FA.TXT> / .PS  
informations techniques: <http://www.ps.bam.de/9241E> ou <http://farbe.li.tu-berlin.de/AE.HTM>



AF170-3, Fig. D1Wde: motif fleuri, 14 CIE test couleurs et 2 + 16 paliers de gris (sf); PS opérateur : settransfer, 3 colorimage

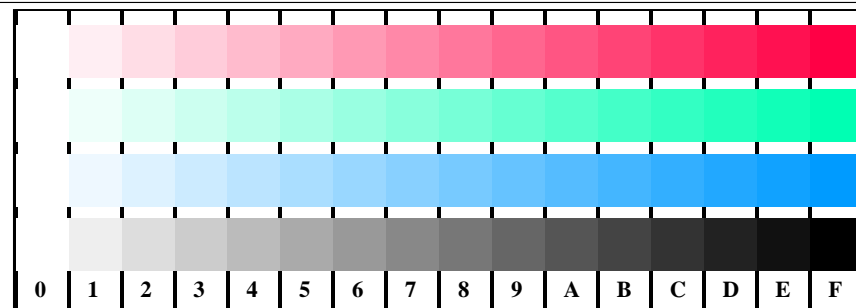


AF170-5, Fig. D2Wde: étoile de Siemens W-Re; W-Ge; W-Be; W-N; PS opérateur : rgb->rgbde setrgbcolor

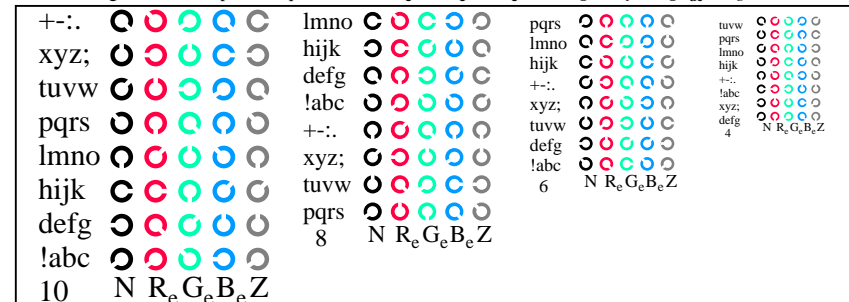


AF170-7, Fig. D3Wde: 14 CIE test couleurs et 2 + 16 paliers de gris (sf); rgb/cmy0->rgbde setrgbcolor

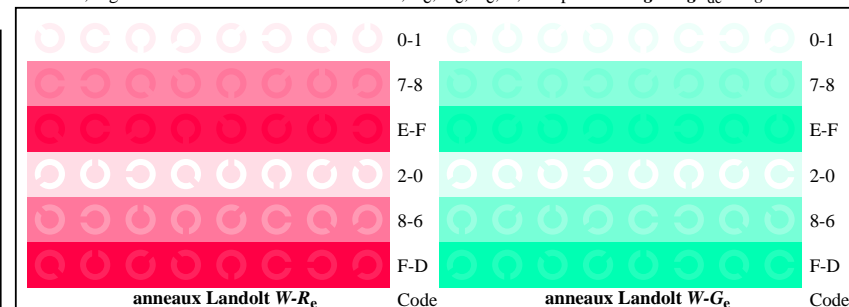
Graphique AF17 conforme à graphique 4 à ISO/IEC 15775  
Test graphique chromatique RGB



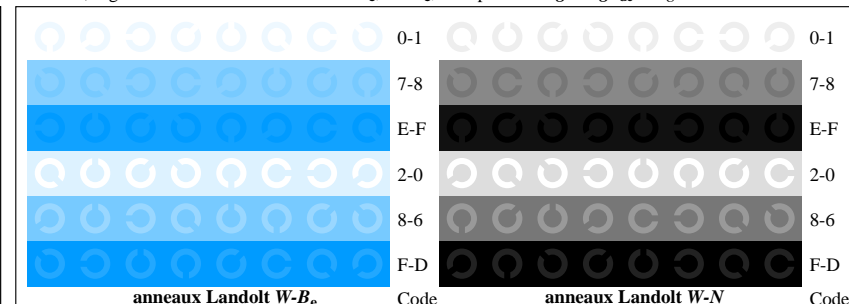
AF171-1, Fig. D4Wde: 16 paliers équidistants W-Re; W-Ge; W-Be; W-N; rgb/cmy0->rgbde setrgbcolor



AF171-3, Fig. D5Wde: code et anneaux Landolt N; R<sub>e</sub>; G<sub>e</sub>; B<sub>e</sub>; Z; PS opérateur : rgb->rgbde setrgbcolor



AF171-5, Fig. D6Wde: anneaux Landolt W-Re; W-Ge; PS opérateur : rgb->rgbde setrgbcolor



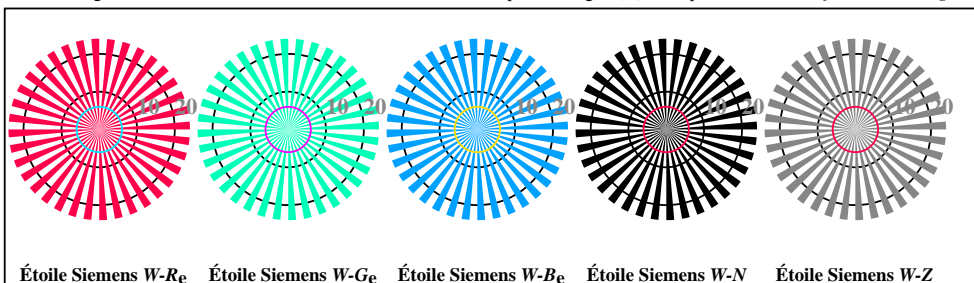
AF171-7, Fig. D7Wde: anneaux Landolt W-Be; W-N; PS opérateur : rgb->rgbde setrgbcolor

entrée : rgb/cmy0/000n/w set...  
sortie : ->rgbde setrgbcolor

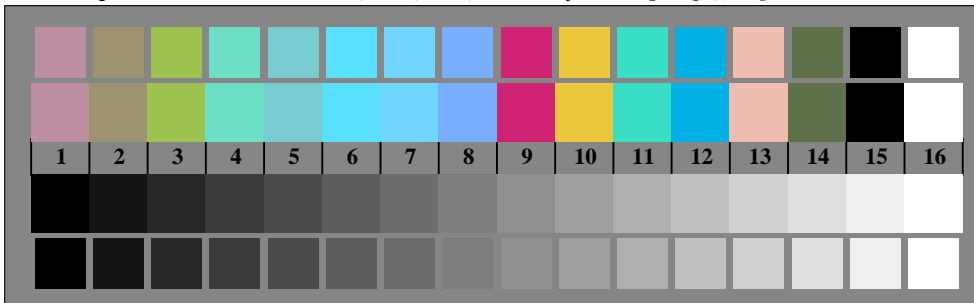
TUB enregistrement: 20170522-AF17/AF17L0FA.TXT / .PS  
application pour la mesure de sortie sur écran  
TUB matériel: code=th44ta



AF170-3, Fig. D1Wde: motif fleuri, 14 CIE test couleurs et 2 + 16 paliers de gris (sf); PS opérateur : settransfer, 3 colorimage

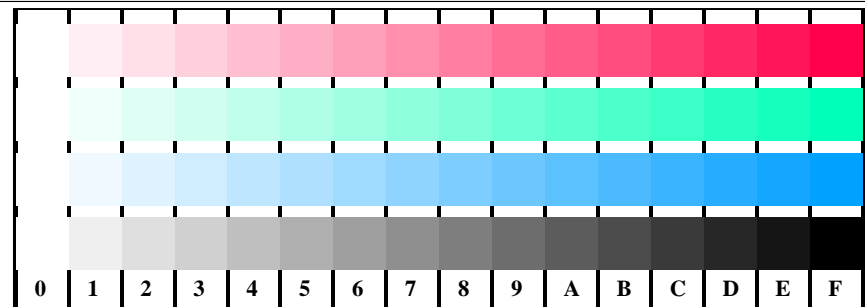


AF170-5, Fig. D2Wde: étoile de Siemens W-Re; W-Ge; W-Be; W-N; PS opérateur : rgb->rgb\_de setrgbcolor

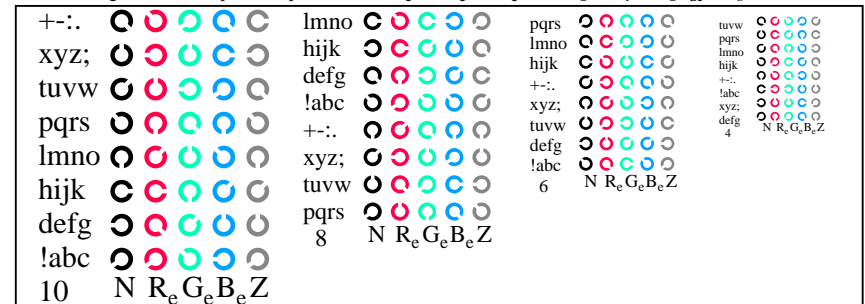


AF170-7, Fig. D3Wde: 14 CIE test couleurs et 2 + 16 paliers de gris (sf); rgb/cmy0->rgb\_de setrgbcolor

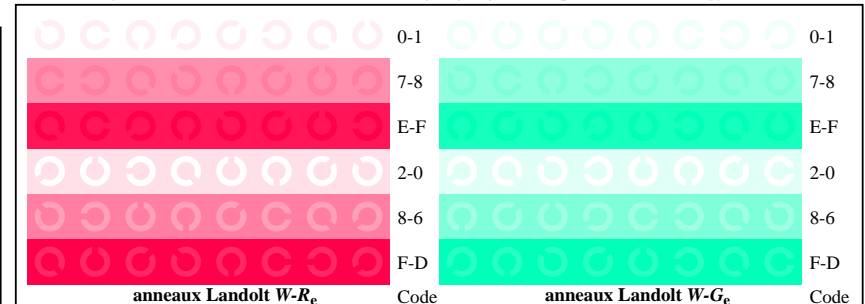
Graphique AF17 conforme à graphique 4 à ISO/IEC 15775  
Test graphique chromatique RGB



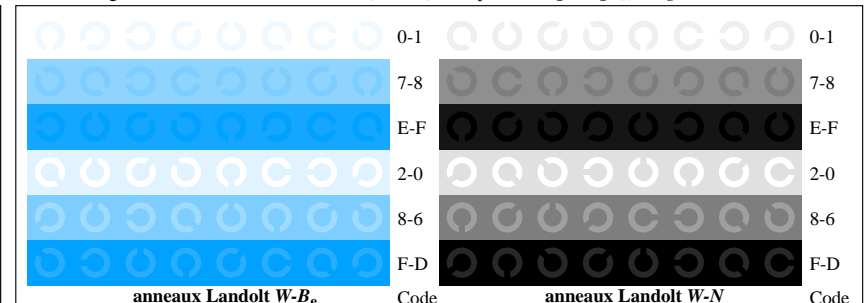
AF171-1, Fig. D4Wde: 16 paliers équidistants W-Re; W-Ge; W-Be; W-N; rgb/cmy0->rgb\_de setrgbcolor



AF171-3, Fig. D5Wde: code et anneaux Landolt N; Re; Ge; Be; Z; PS opérateur : rgb->rgb\_de setrgbcolor



AF171-5, Fig. D6Wde: anneaux Landolt W-Re; W-Ge; PS opérateur : rgb->rgb\_de setrgbcolor



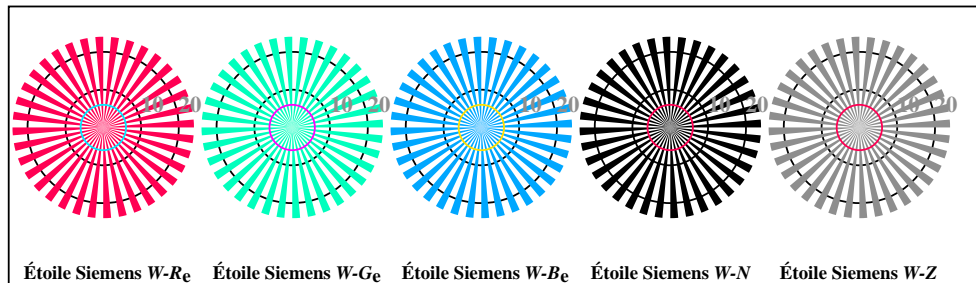
AF171-7, Fig. D7Wde: anneaux Landolt W-Be; W-N; PS opérateur : rgb->rgb\_de setrgbcolor

entrée : rgb/cmy0/000n/w set...  
sortie : ->rgb\_de setrgbcolor

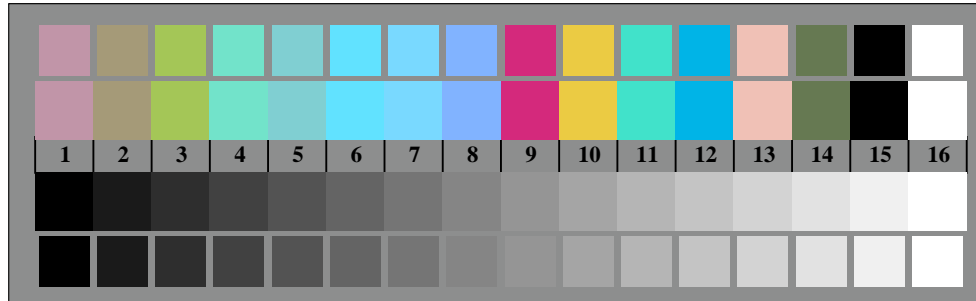




AF170-3, Fig. D1Wde: motif fleuri, 14 CIE test couleurs et 2 + 16 paliers de gris (sf); PS opérateur : settransfer, 3 colorimage

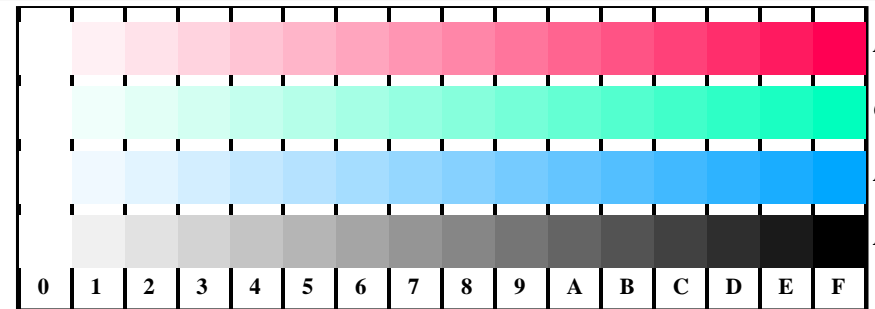


AF170-5, Fig. D2Wde: étoile de Siemens W-Re; W-Ge; W-Be; W-N; PS opérateur : rgb->rgb\_de setrgbcolor

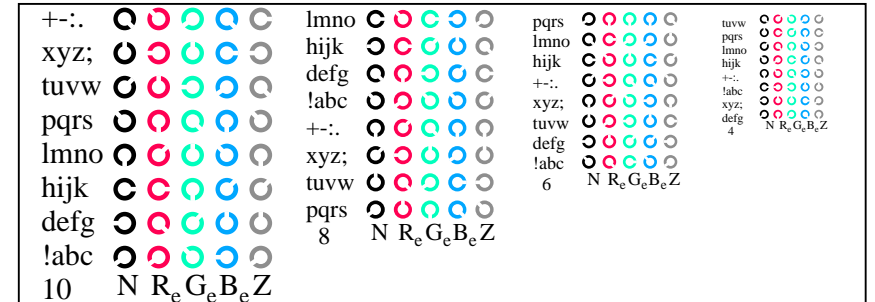


AF170-7, Fig. D3Wde: 14 CIE test couleurs et 2 + 16 paliers de gris (sf); rgb/cmy0->rgb\_de setrgbcolor

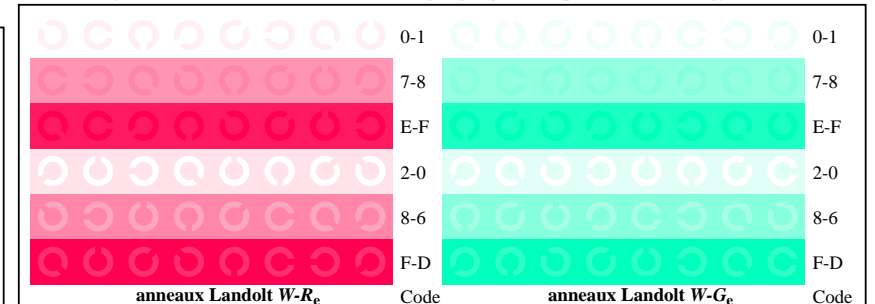
Graphique AF17 conforme à graphique 4 à ISO/IEC 15775  
Test graphique chromatique RGB



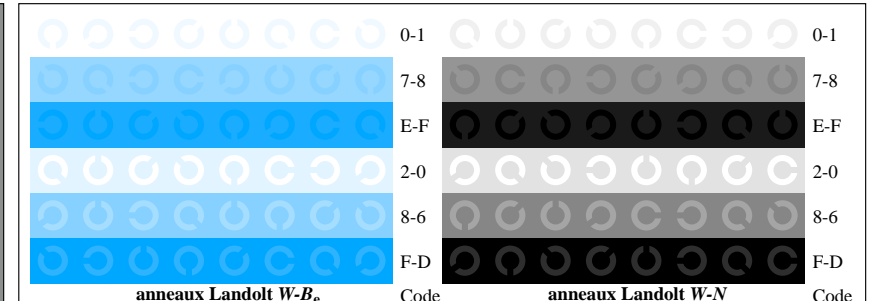
AF171-1, Fig. D4Wde: 16 paliers équidistants W-Re; W-Ge; W-Be; W-N; rgb/cmy0->rgb\_de setrgbcolor



AF171-3, Fig. D5Wde: code et anneaux Landolt N; Re; Ge; Be; Z; PS opérateur : rgb->rgb\_de setrgbcolor



AF171-5, Fig. D6Wde: anneaux Landolt W-Re; W-Ge; PS opérateur : rgb->rgb\_de setrgbcolor

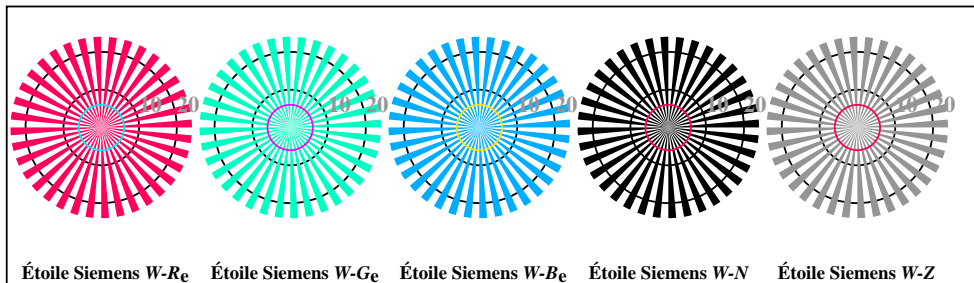


AF171-7, Fig. D7Wde: anneaux Landolt W-Be; W-N; PS opérateur : rgb->rgb\_de setrgbcolor

entrée : rgb/cmy0/000n/w set...  
sortie : ->rgb\_de setrgbcolor



AF170-3, Fig. D1Wde: motif fleuri, 14 CIE test couleurs et 2 + 16 paliers de gris (sf); PS opérateur : settransfer, 3 colorimage

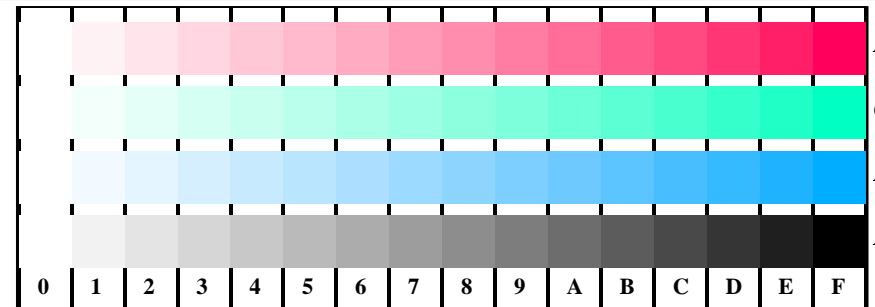


AF170-5, Fig. D2Wde: étoile de Siemens W-Re; W-Ge; W-Be; W-N; PS opérateur : rgb->rgb\_de setrgbcolor

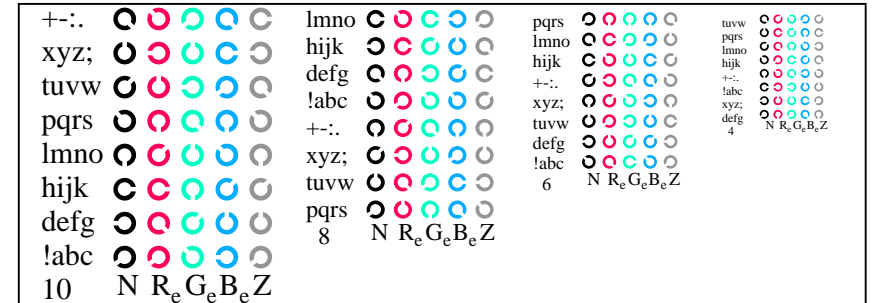


AF170-7, Fig. D3Wde: 14 CIE test couleurs et 2 + 16 paliers de gris (sf); rgb/cmy0->rgb\_de setrgbcolor

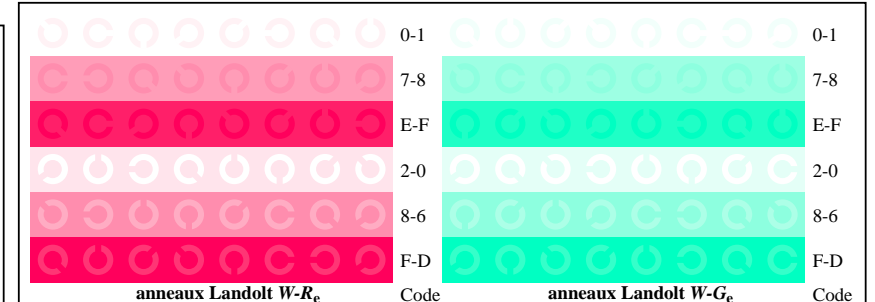
Graphique AF17 conforme à graphique 4 à ISO/IEC 15775  
Test graphique chromatique RGB



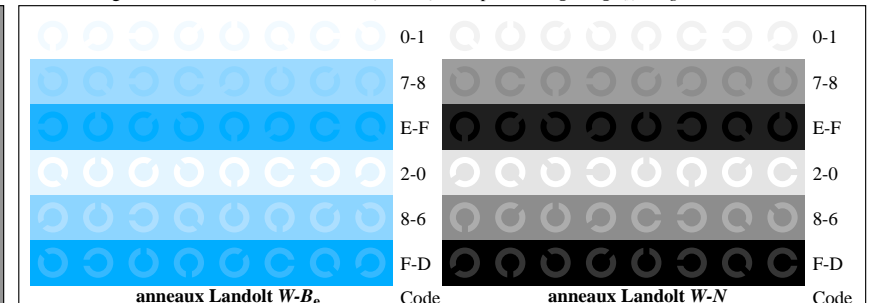
AF171-1, Fig. D4Wde: 16 paliers équidistants W-Re; W-Ge; W-Be; W-N; rgb/cmy0->rgb\_de setrgbcolor



AF171-3, Fig. D5Wde: code et anneaux Landolt N; R<sub>e</sub>; G<sub>e</sub>; B<sub>e</sub>; Z; PS opérateur : rgb->rgb\_de setrgbcolor



AF171-5, Fig. D6Wde: anneaux Landolt W-Re; W-Ge; PS opérateur : rgb->rgb\_de setrgbcolor



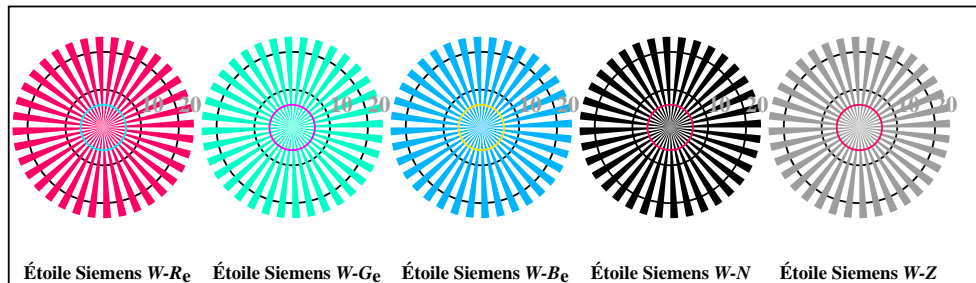
AF171-7, Fig. D7Wde: anneaux Landolt W-Be; W-N; PS opérateur : rgb->rgb\_de setrgbcolor

entrée : rgb/cmy0/000n/w set...  
sortie : ->rgb\_de setrgbcolor





AF170-3, Fig. D1Wde: motif fleuri, 14 CIE test couleurs et 2 + 16 paliers de gris (sf); PS opérateur : settransfer, 3 colorimage

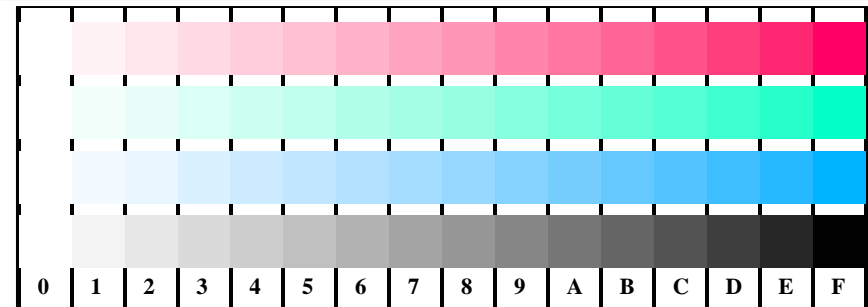


AF170-5, Fig. D2Wde: étoile de Siemens W-Re; W-Ge; W-Be; W-N; PS opérateur : rgb->rgb\_de setrgbcolor

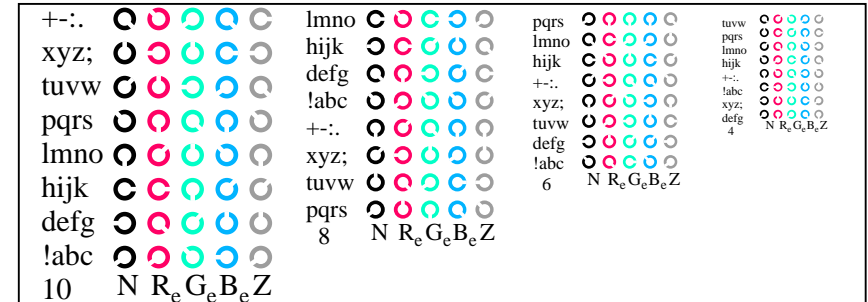


AF170-7, Fig. D3Wde: 14 CIE test couleurs et 2 + 16 paliers de gris (sf); rgb/cmy0->rgb\_de setrgbcolor

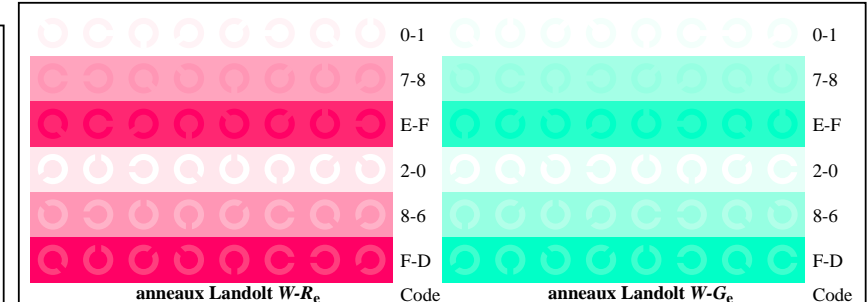
Graphique AF17 conforme à graphique 4 à ISO/IEC 15775  
Test graphique chromatique RGB



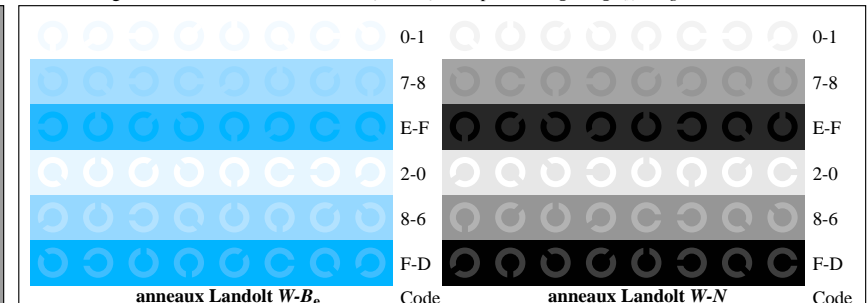
AF171-1, Fig. D4Wde: 16 paliers équidistants W-Re; W-Ge; W-Be; W-N; rgb/cmy0->rgb\_de setrgbcolor



AF171-3, Fig. D5Wde: code et anneaux Landolt N;  $R_e$ ;  $G_e$ ;  $B_e$ ; Z; PS opérateur : rgb->rgb\_de setrgbcolor



AF171-5, Fig. D6Wde: anneaux Landolt W-Re; W-Ge; PS opérateur : rgb->rgb\_de setrgbcolor

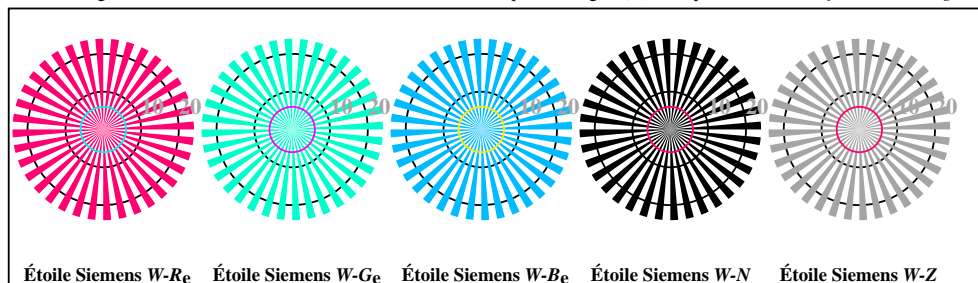


AF171-7, Fig. D7Wde: anneaux Landolt W-Be; W-N; PS opérateur : rgb->rgb\_de setrgbcolor

entrée : rgb/cmy0/000n/w set...  
sortie : ->rgb\_de setrgbcolor



AF170-3, Fig. D1Wde: motif fleuri, 14 CIE test couleurs et 2 + 16 paliers de gris (sf); PS opérateur : *settransfer*, 3 colorimage

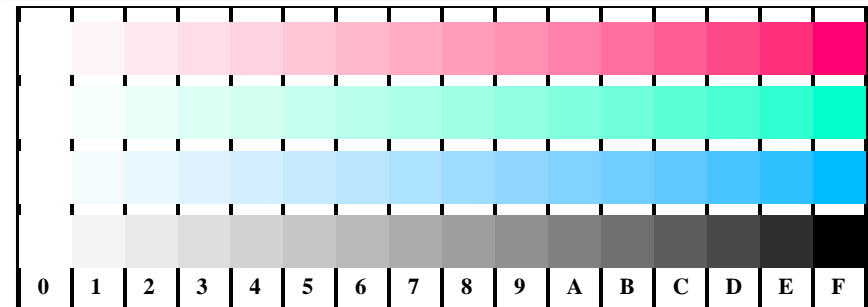


AF170-5, Fig. D2Wde: étoile de Siemens W-Re; W-Ge; W-Be; W-N; PS opérateur : *rgb->rgb<sub>de</sub>* setrgbcolor

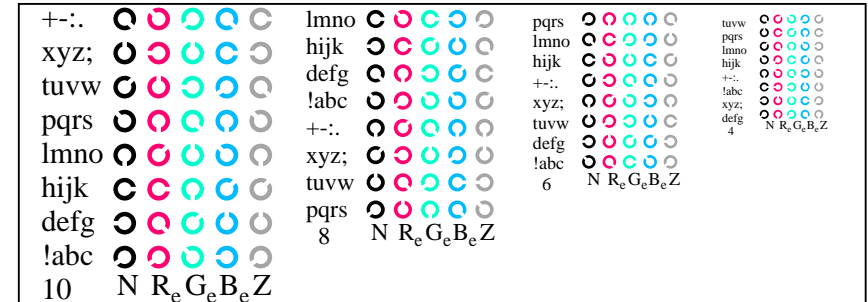


AF170-7, Fig. D3Wde: 14 CIE test couleurs et 2 + 16 paliers de gris (sf); *rgb/cmy0->rgb<sub>de</sub>* setrgbcolor

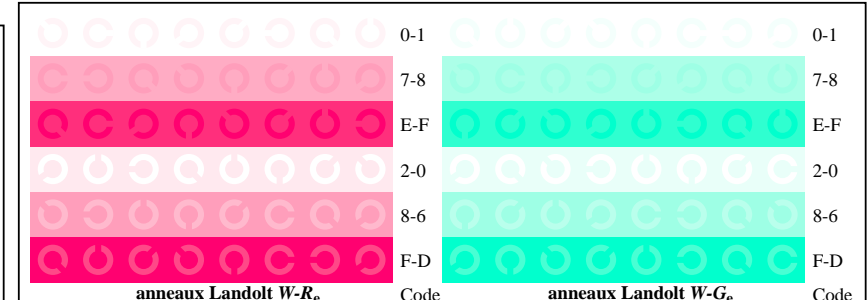
Graphique AF17 conforme à graphique 4 à ISO/IEC 15775  
Test graphique chromatique *RGB*



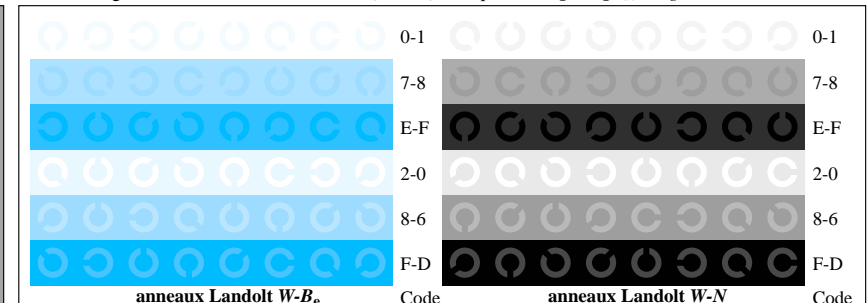
AF171-1, Fig. D4Wde: 16 paliers équidistants W-Re; W-Ge; W-Be; W-N; *rgb/cmy0->rgb<sub>de</sub>* setrgbcolor



AF171-3, Fig. D5Wde: code et anneaux Landolt N; Re; Ge; Be; Z; PS opérateur : *rgb->rgb<sub>de</sub>* setrgbcolor



AF171-5, Fig. D6Wde: anneaux Landolt W-Re; W-Ge; PS opérateur : *rgb->rgb<sub>de</sub>* setrgbcolor



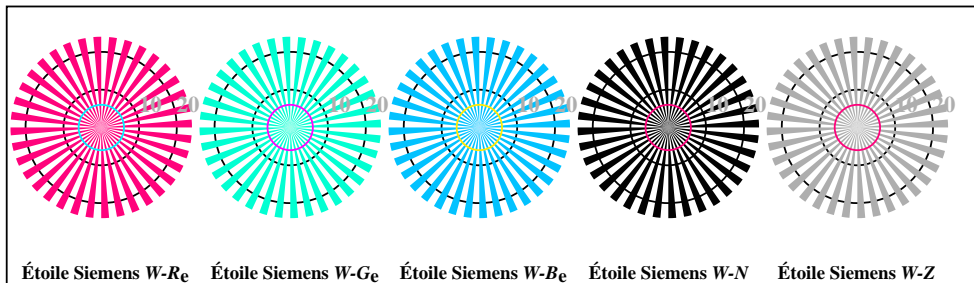
AF171-7, Fig. D7Wde: anneaux Landolt W-Be; W-N; PS opérateur : *rgb->rgb<sub>de</sub>* setrgbcolor

entrée : *rgb/cmy0/000n/w set...*  
sortie : *->rgb<sub>de</sub>* setrgbcolor





AF170-3, Fig. D1Wde: motif fleuri, 14 CIE test couleurs et 2 + 16 paliers de gris (sf); PS opérateur : settransfer, 3 colorimage

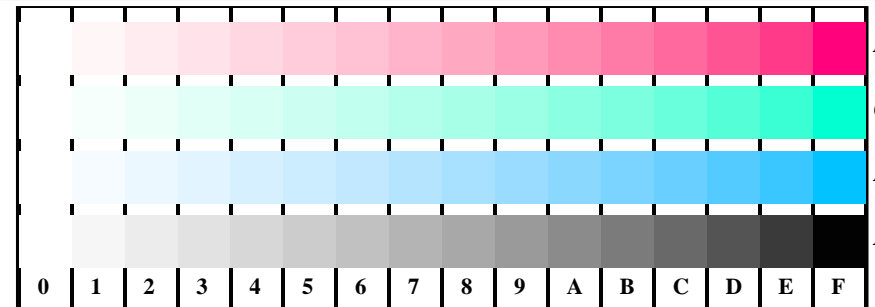


AF170-5, Fig. D2Wde: étoile de Siemens W-Re; W-Ge; W-Be; W-N; PS opérateur : rgb->rgb\_de setrgbcolor

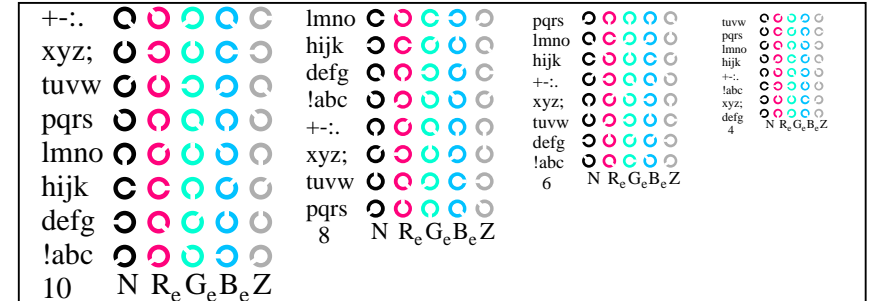


AF170-7, Fig. D3Wde: 14 CIE test couleurs et 2 + 16 paliers de gris (sf); rgb/cmy0->rgb\_de setrgbcolor

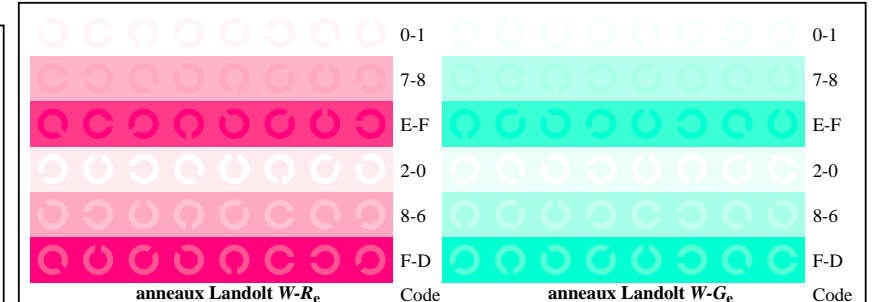
Graphique AF17 conforme à graphique 4 à ISO/IEC 15775  
Test graphique chromatique RGB



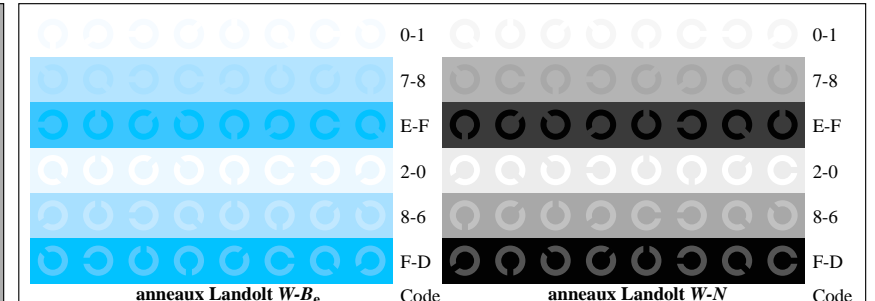
AF171-1, Fig. D4Wde: 16 paliers équidistants W-Re; W-Ge; W-Be; W-N; rgb/cmy0->rgb\_de setrgbcolor



AF171-3, Fig. D5Wde: code et anneaux Landolt N; Re; Ge; Be; Z; PS opérateur : rgb->rgb\_de setrgbcolor



AF171-5, Fig. D6Wde: anneaux Landolt W-Re; W-Ge; PS opérateur : rgb->rgb\_de setrgbcolor

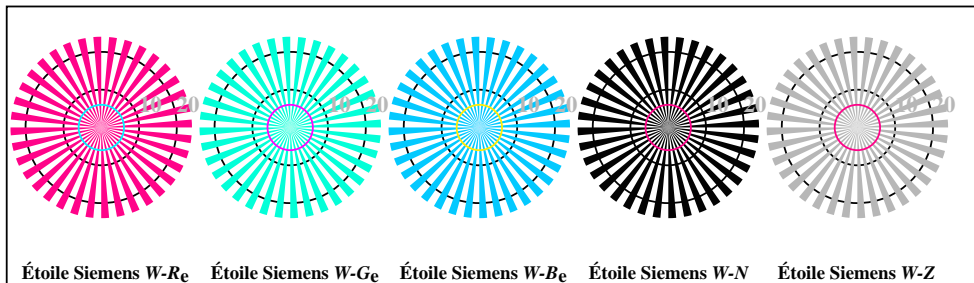


AF171-7, Fig. D7Wde: anneaux Landolt W-Be; W-N; PS opérateur : rgb->rgb\_de setrgbcolor

entrée : rgb/cmy0/000n/w set...  
sortie : ->rgb\_de setrgbcolor



AF170-3, Fig. D1Wde: motif fleuri, 14 CIE test couleurs et 2 + 16 paliers de gris (sf); PS opérateur : settransfer, 3 colorimage

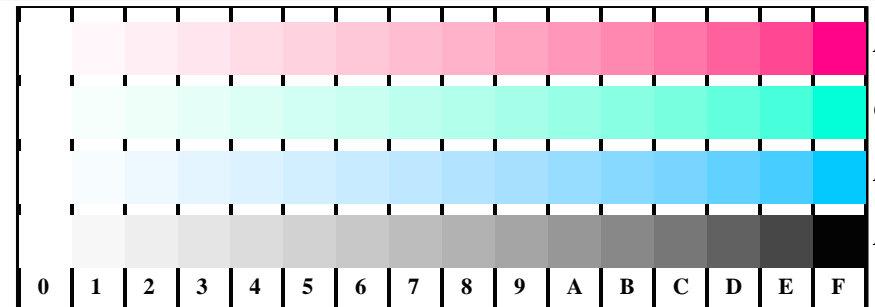


AF170-5, Fig. D2Wde: étoile de Siemens W-Re; W-Ge; W-Be; W-N; PS opérateur : rgb->rgb\_de setrgbcolor

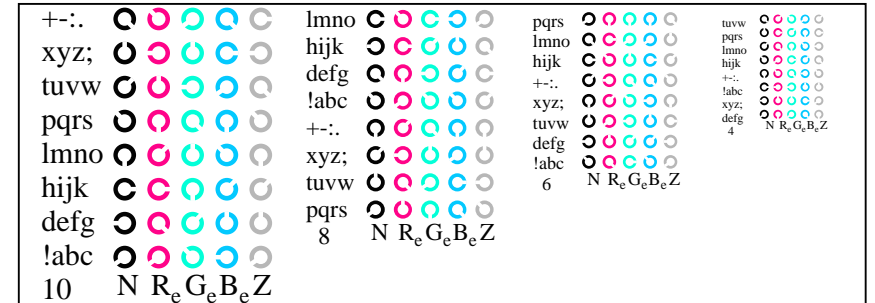


AF170-7, Fig. D3Wde: 14 CIE test couleurs et 2 + 16 paliers de gris (sf); rgb/cmy0->rgb\_de setrgbcolor

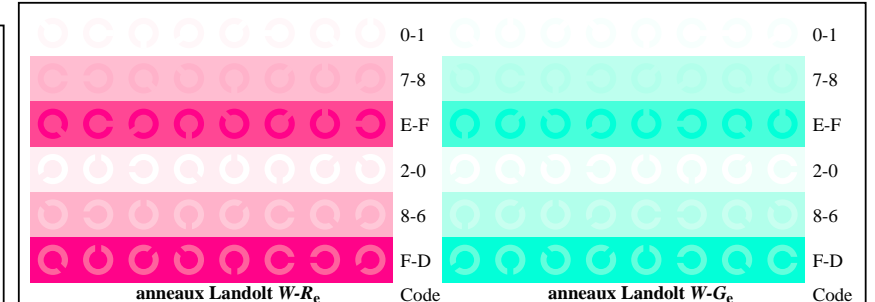
Graphique AF17 conforme à graphique 4 à ISO/IEC 15775  
Test graphique chromatique RGB



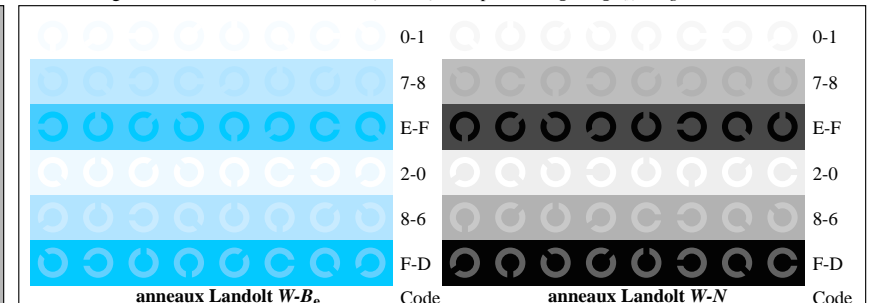
AF171-1, Fig. D4Wde: 16 paliers équidistants W-Re; W-Ge; W-Be; W-N; rgb/cmy0->rgb\_de setrgbcolor



AF171-3, Fig. D5Wde: code et anneaux Landolt N; Re; Ge; Be; Z; PS opérateur : rgb->rgb\_de setrgbcolor



AF171-5, Fig. D6Wde: anneaux Landolt W-Re; W-Ge; PS opérateur : rgb->rgb\_de setrgbcolor



AF171-7, Fig. D7Wde: anneaux Landolt W-Be; W-N; PS opérateur : rgb->rgb\_de setrgbcolor

entrée : rgb/cmy0/000n/w set...  
sortie : ->rgb\_de setrgbcolor