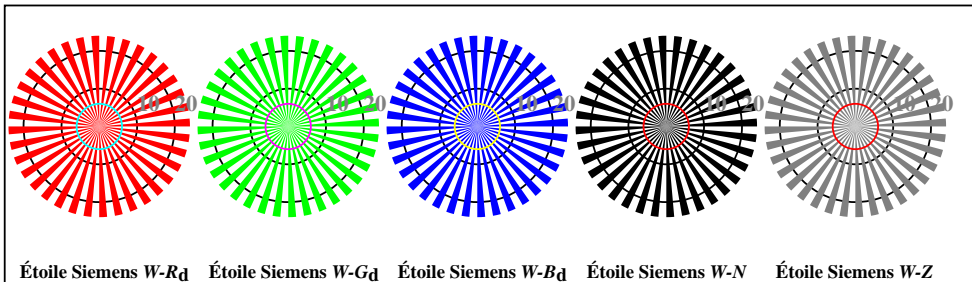
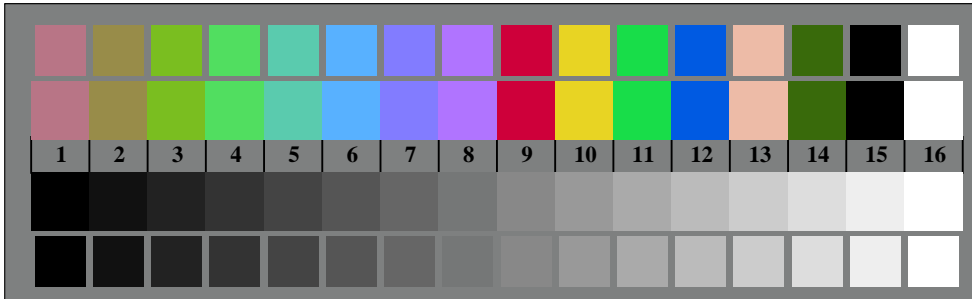


AF180-3, Fig. D1Wdd: motif fleuri, 14 CIE test couleurs et 2 + 16 paliers de gris (sf); PS opérateur : settransfer, 3 colorimage

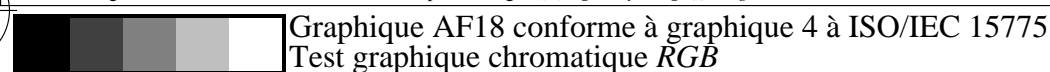


Étoile Siemens W-R_d Étoile Siemens W-G_d Étoile Siemens W-B_d Étoile Siemens W-N Étoile Siemens W-Z

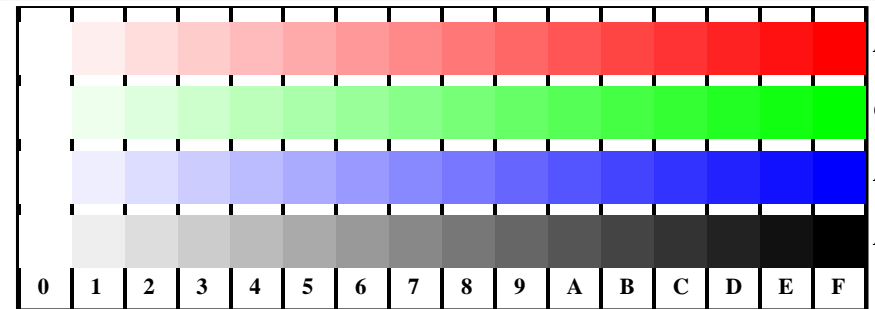
AF180-5, Fig. D2Wdd: étoile de Siemens W-R_d; W-G_d; W-B_d; W-N; PS opérateur : rgb->rgb_{dd} setrgbcolor



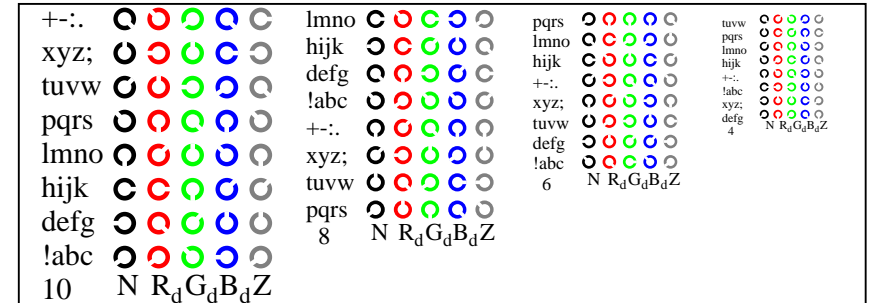
AF180-7, Fig. D3Wdd: 14 CIE test couleurs et 2 + 16 paliers de gris (sf); rgb/cmy0->rgb_{dd} setrgbcolor



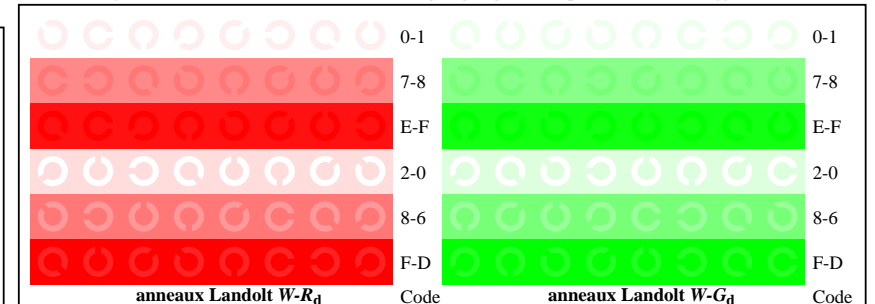
Graphique AF18 conforme à graphique 4 à ISO/IEC 15775
Test graphique chromatique RGB



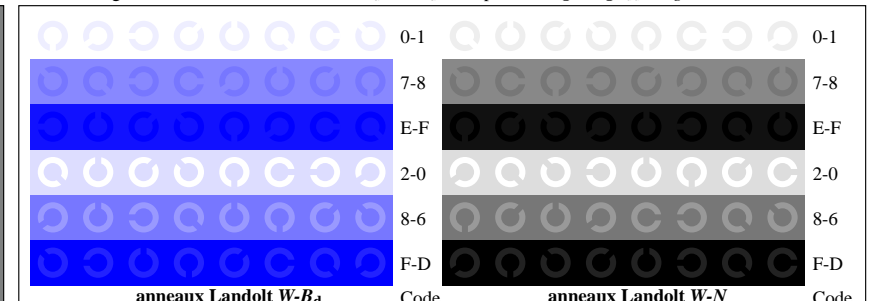
AF181-1, Fig. D4Wdd: 16 paliers équidistants W-R_d; W-G_d; W-B_d; W-N; rgb/cmy0->rgb_{dd} setrgbcolor



AF181-3, Fig. D5Wdd: code et anneaux Landolt N; R_d; G_d; B_d; Z; PS opérateur : rgb->rgb_{dd} setrgbcolor



AF181-5, Fig. D6Wdd: anneaux Landolt W-R_d; W-G_d; PS opérateur : rgb->rgb_{dd} setrgbcolor

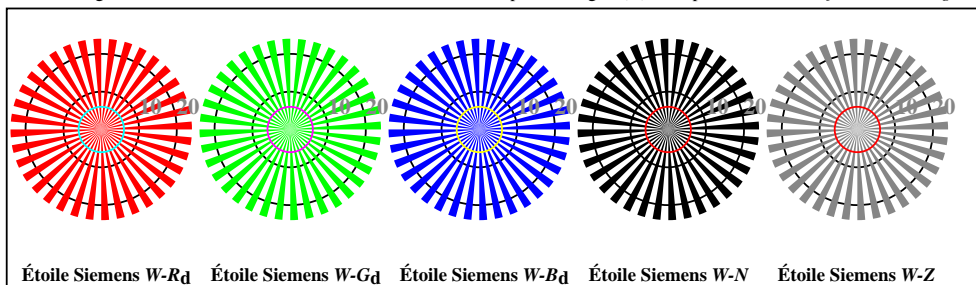


AF181-7, Fig. D7Wdd: anneaux Landolt W-B_d; W-N; PS opérateur : rgb->rgb_{dd} setrgbcolor

entrée : rgb/cmy0/000n/w set...
sortie : ->rgb_{dd} setrgbcolor



AF180-3, Fig. D1Wdd: motif fleuri, 14 CIE test couleurs et 2 + 16 paliers de gris (sf); PS opérateur : settransfer, 3 colorimage

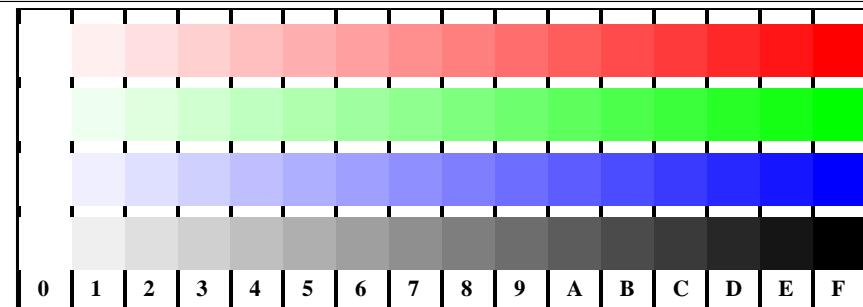


AF180-5, Fig. D2Wdd: étoile de Siemens W-Rd; W-Gd; W-Bd; W-N; PS opérateur : rgb->rgbdd setrgbcolor

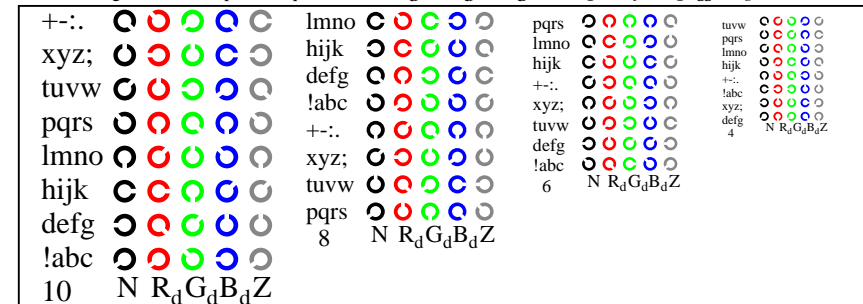


AF180-7, Fig. D3Wdd: 14 CIE test couleurs et 2 + 16 paliers de gris (sf); rgb/cmy0->rgbdd setrgbcolor

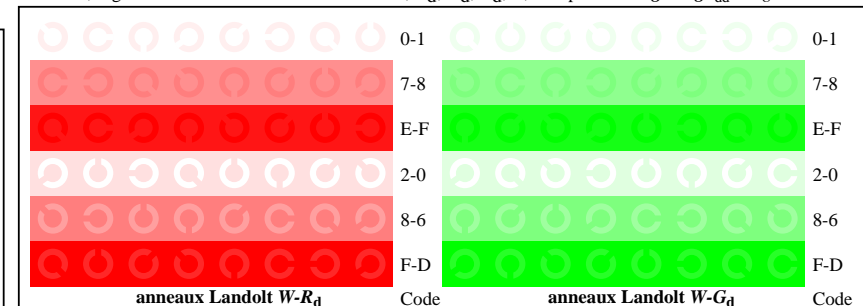
Graphique AF18 conforme à graphique 4 à ISO/IEC 15775
Test graphique chromatique RGB



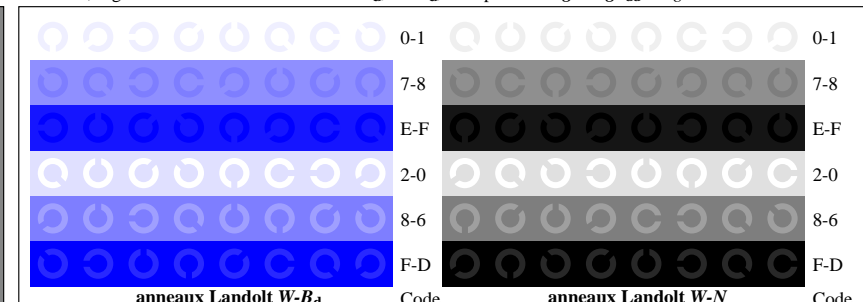
AF181-1, Fig. D4Wdd: 16 paliers équidistants W-Rd; W-Gd; W-Bd; W-N; rgb/cmy0->rgbdd setrgbcolor



AF181-3, Fig. D5Wdd: code et anneaux Landolt N; Rd; Gd; Bd; Z; PS opérateur : rgb->rgbdd setrgbcolor



AF181-5, Fig. D6Wdd: anneaux Landolt W-Rd; W-Gd; PS opérateur : rgb->rgbdd setrgbcolor

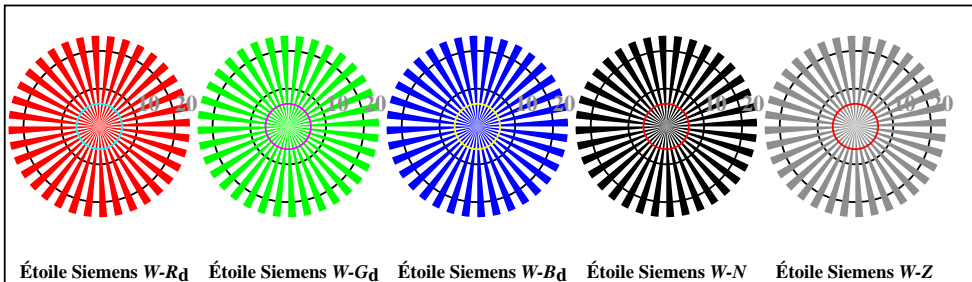


AF181-7, Fig. D7Wdd: anneaux Landolt W-Bd; W-N; PS opérateur : rgb->rgbdd setrgbcolor

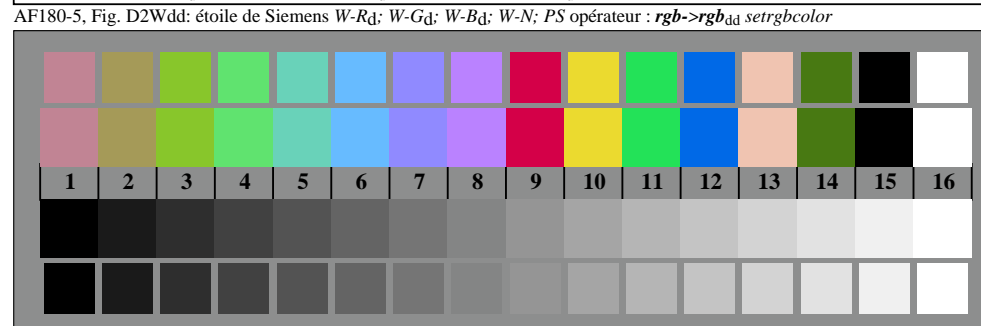
entrée : rgb/cmy0/000n/w set...
sortie : ->rgbdd setrgbcolor



AF180-3, Fig. D1Wdd: motif fleuri, 14 CIE test couleurs et 2 + 16 paliers de gris (sf); PS opérateur : *settransfer*, 3 colorimage

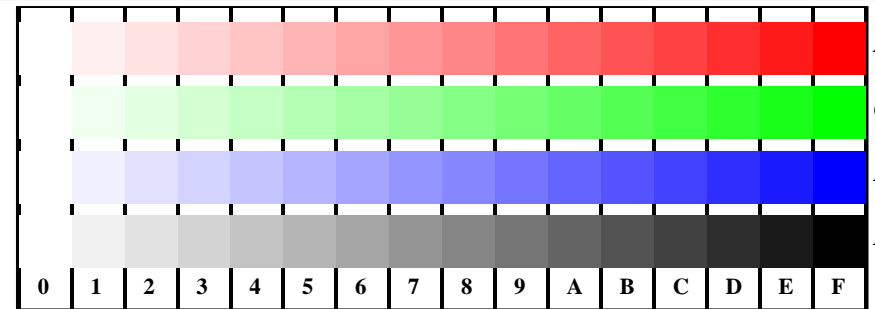


Étoile Siemens $W-R_d$ Étoile Siemens $W-G_d$ Étoile Siemens $W-B_d$ Étoile Siemens $W-N$ Étoile Siemens $W-Z$

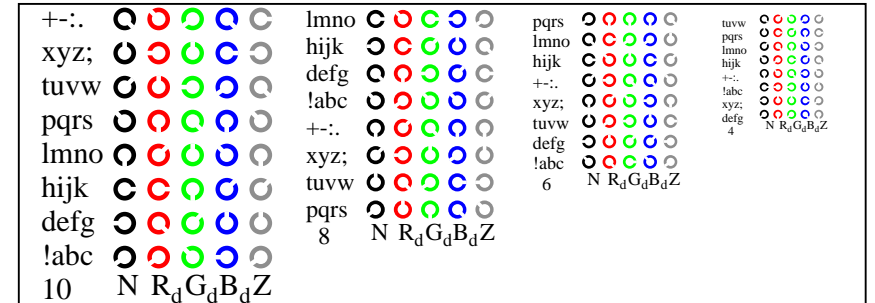


AF180-7, Fig. D3Wdd: 14 CIE test couleurs et 2 + 16 paliers de gris (sf); *rgb/cmy0->rgb_{dd} setrgbcolor*

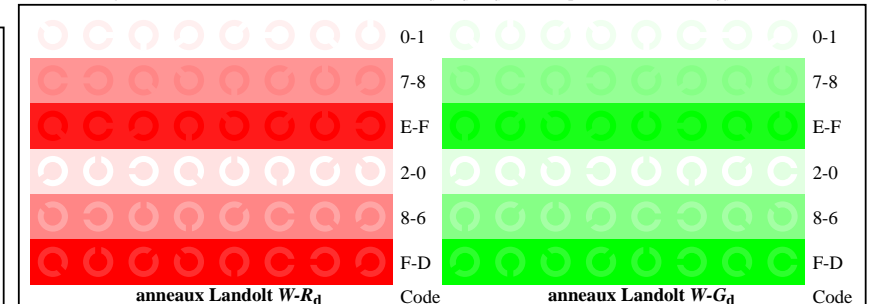
Graphique AF18 conforme à graphique 4 à ISO/IEC 15775
Test graphique chromatique *RGB*



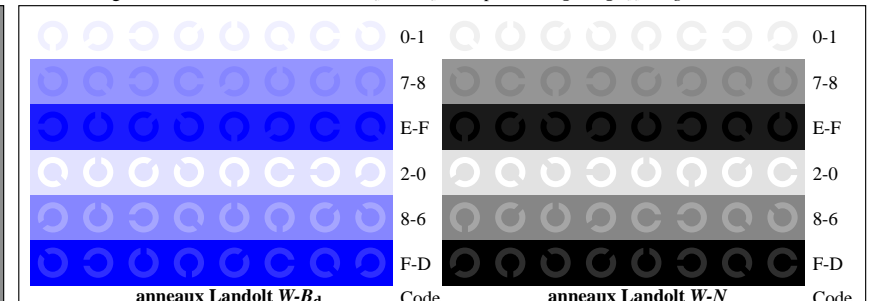
AF181-1, Fig. D4Wdd: 16 paliers équidistants $W-R_d$; $W-G_d$; $W-B_d$; $W-N$; *rgb/cmy0->rgb_{dd} setrgbcolor*



AF181-3, Fig. D5Wdd: code et anneaux Landolt N; R_d ; G_d ; B_d ; Z; PS opérateur : *rgb->rgb_{dd} setrgbcolor*



AF181-5, Fig. D6Wdd: anneaux Landolt $W-R_d$; $W-G_d$; PS opérateur : *rgb->rgb_{dd} setrgbcolor*

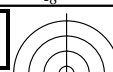


AF181-7, Fig. D7Wdd: anneaux Landolt $W-B_d$; $W-N$; PS opérateur : *rgb->rgb_{dd} setrgbcolor*

entrée : *rgb/cmy0/000n/w set...*
sortie : *->rgb_{dd} setrgbcolor*

TUB enregistrement: 20170522-AF18/AF18L0FA.TXT /.PS
application pour la mesure de sortie sur écran

TUB matériel: code=th44ta



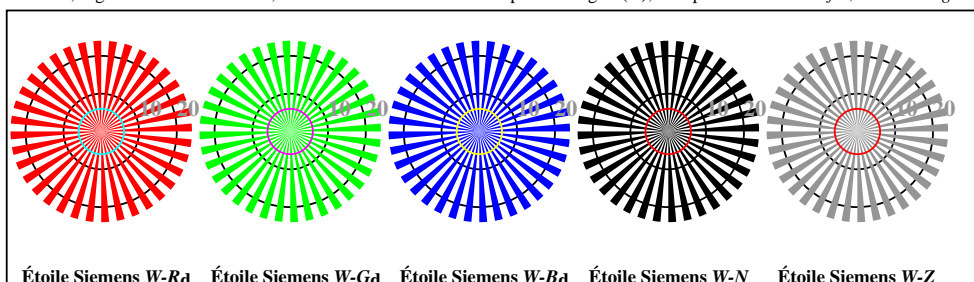
TUB enregistrement: 20170522-AF18/AF18L0FA.TXT /.PS
application pour la mesure de sortie sur écran

TUB matériel: code=th44ta

voir fichiers similaires: <http://standards.iso.org/iso/9241/306/ed-2/AF18/AF18L0FA.TXT> /
informations techniques: <http://www.ps.bam.de/9241E> ou <http://farbe.li.tu-berlin.de/AE.HTM>



AF180-3, Fig. D1Wdd: motif fleuri, 14 CIE test couleurs et 2 + 16 paliers de gris (sf); PS opérateur : settransfer, 3 colorimage



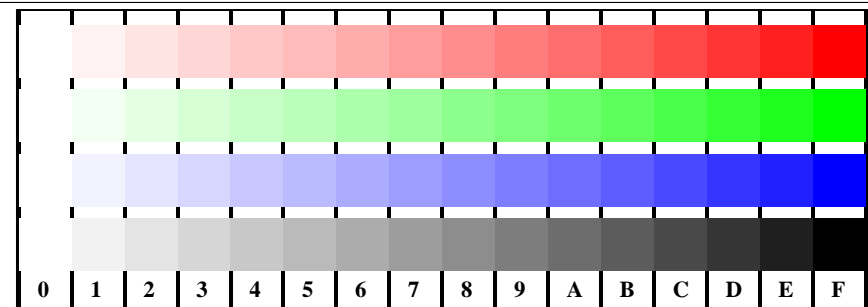
AF180-5, Fig. D2Wdd: étoile de Siemens W-Rd; W-Gd; W-Bd; W-N; PS opérateur : rgb->rgbdd setrgbcolor



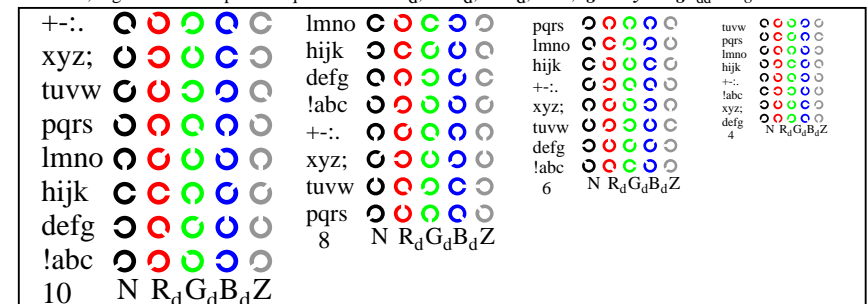
AF180-7, Fig. D3Wdd: 14 CIE test couleurs et 2 + 16 paliers de gris (sf); rgb/cmy0->rgbdd setrgbcolor



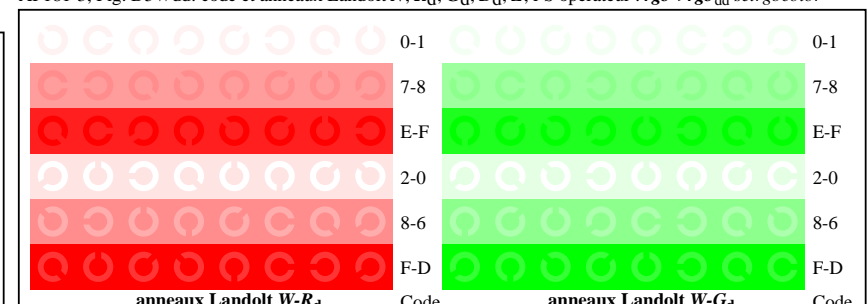
Graphique AF18 conforme à graphique 4 à ISO/IEC 15775
Test graphique chromatique RGB



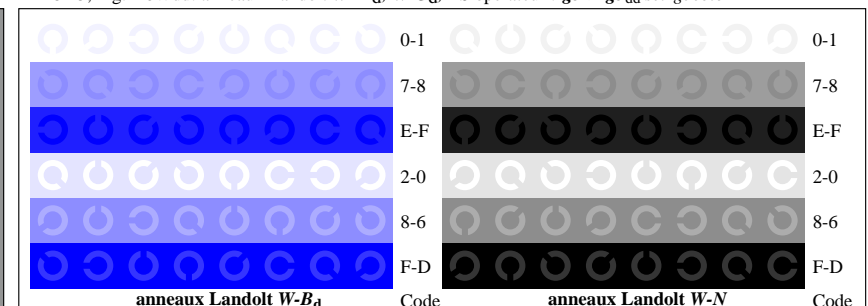
AF181-1, Fig. D4Wdd: 16 paliers équidistants W-Rd; W-Gd; W-Bd; W-N; rgb/cmy0->rgbdd setrgbcolor



AF181-3, Fig. D5Wdd: code et anneaux Landolt N; Rd; Gd; Bd; Z; PS opérateur : rgb->rgbdd setrgbcolor

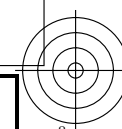


AF181-5, Fig. D6Wdd: anneaux Landolt W-Rd; W-Gd; PS opérateur : rgb->rgbdd setrgbcolor



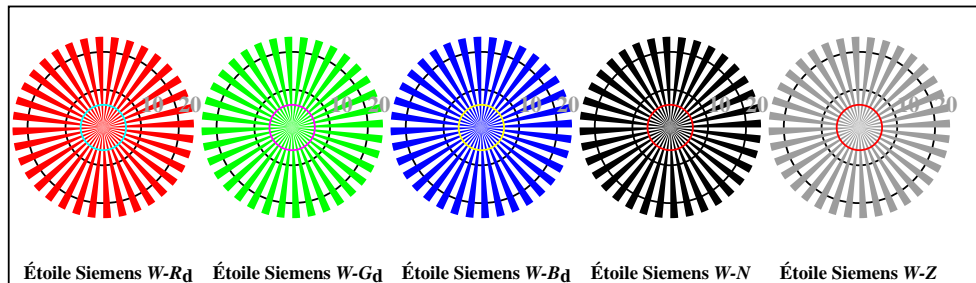
AF181-7, Fig. D7Wdd: anneaux Landolt W-Bd; W-N; PS opérateur : rgb->rgbdd setrgbcolor

entrée : rgb/cmy0/000n/w set...
sortie : ->rgbdd setrgbcolor





AF180-3, Fig. D1Wdd: motif fleuri, 14 CIE test couleurs et 2 + 16 paliers de gris (sf); PS opérateur : settransfer, 3 colorimage

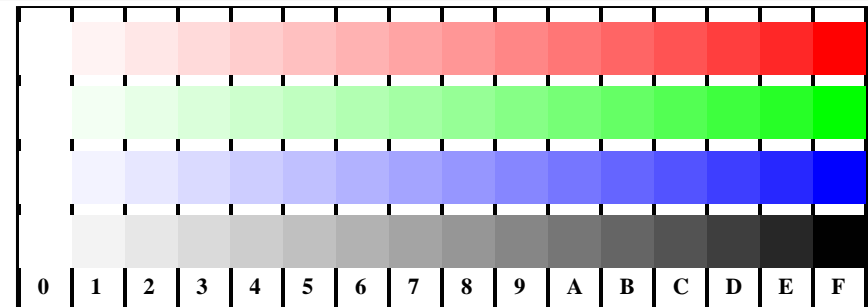


AF180-5, Fig. D2Wdd: étoile de Siemens W-Rd; W-Gd; W-Bd; W-N; PS opérateur : rgb->rgbdd setrgbcolor

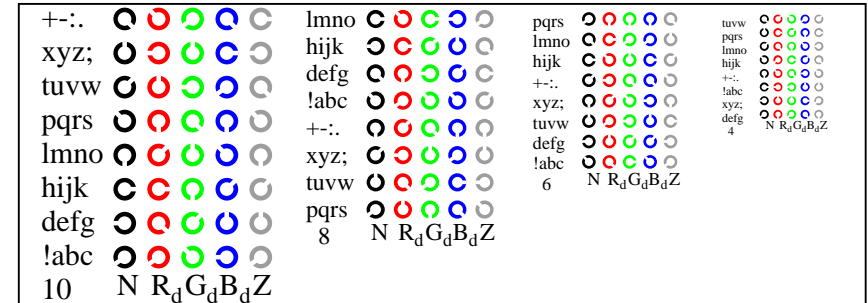


AF180-7, Fig. D3Wdd: 14 CIE test couleurs et 2 + 16 paliers de gris (sf); rgb/cmy0->rgbdd setrgbcolor

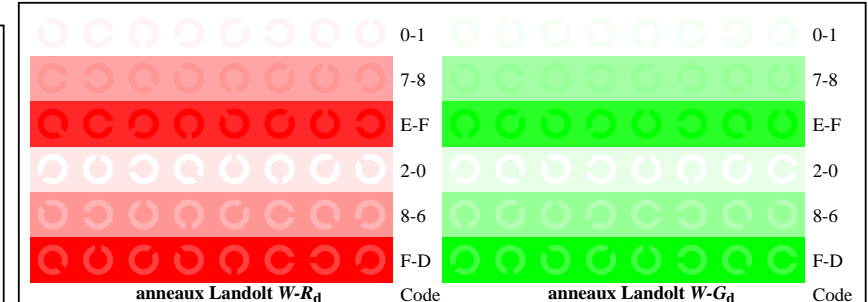
Graphique AF18 conforme à graphique 4 à ISO/IEC 15775
Test graphique chromatique RGB



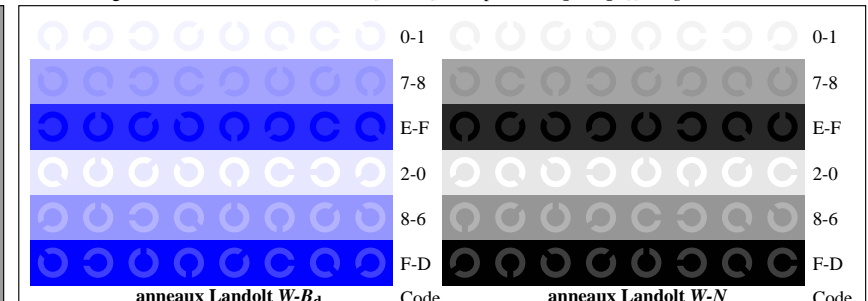
AF181-1, Fig. D4Wdd: 16 paliers équidistants W-Rd; W-Gd; W-Bd; W-N; rgb/cmy0->rgbdd setrgbcolor



AF181-3, Fig. D5Wdd: code et anneaux Landolt N; Rd; Gd; Bd; Z; PS opérateur : rgb->rgbdd setrgbcolor



AF181-5, Fig. D6Wdd: anneaux Landolt W-Rd; W-Gd; PS opérateur : rgb->rgbdd setrgbcolor

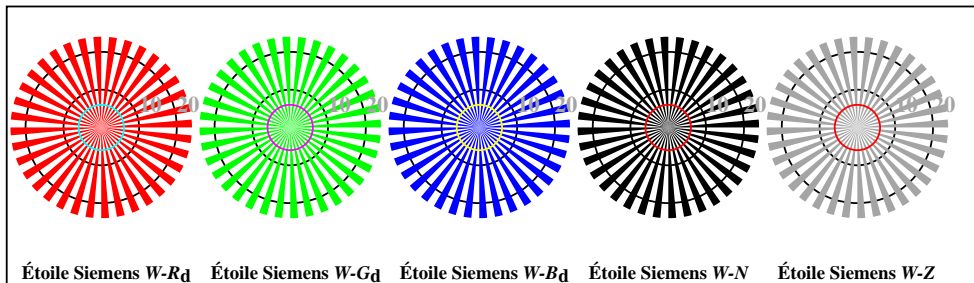


AF181-7, Fig. D7Wdd: anneaux Landolt W-Bd; W-N; PS opérateur : rgb->rgbdd setrgbcolor

entrée : rgb/cmy0/000n/w set...
sortie : ->rgbdd setrgbcolor



AF180-3, Fig. D1Wdd: motif fleuri, 14 CIE test couleurs et 2 + 16 paliers de gris (sf); PS opérateur : settransfer, 3 colorimage

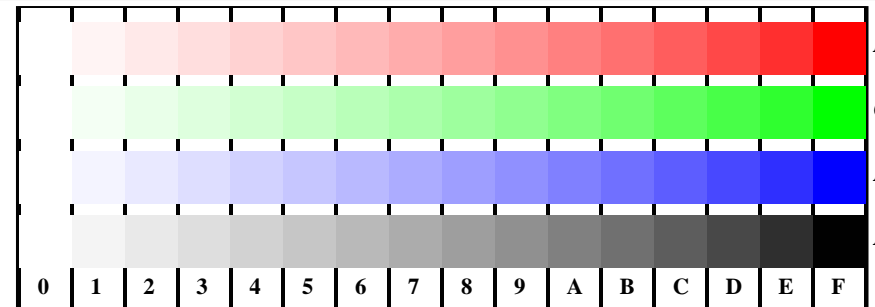


AF180-5, Fig. D2Wdd: étoile de Siemens W-Rd; W-Gd; W-Bd; W-N; PS opérateur : rgb->rgbdd setrgbcolor

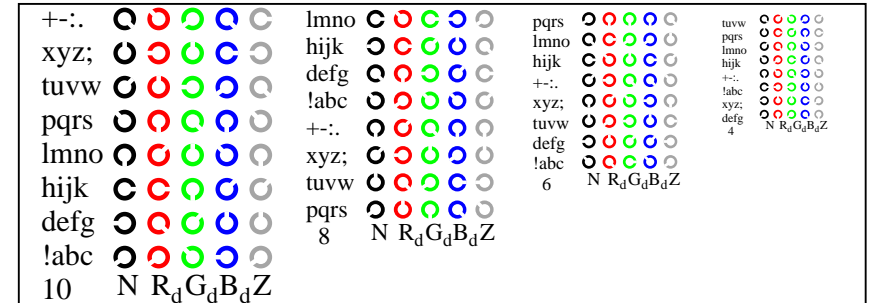


AF180-7, Fig. D3Wdd: 14 CIE test couleurs et 2 + 16 paliers de gris (sf); rgb/cmy0->rgbdd setrgbcolor

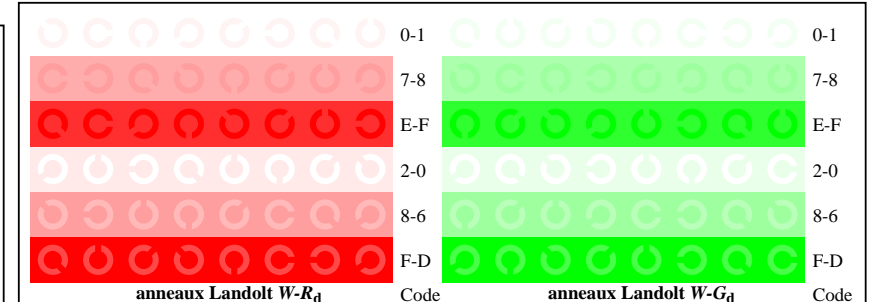
Graphique AF18 conforme à graphique 4 à ISO/IEC 15775
Test graphique chromatique RGB



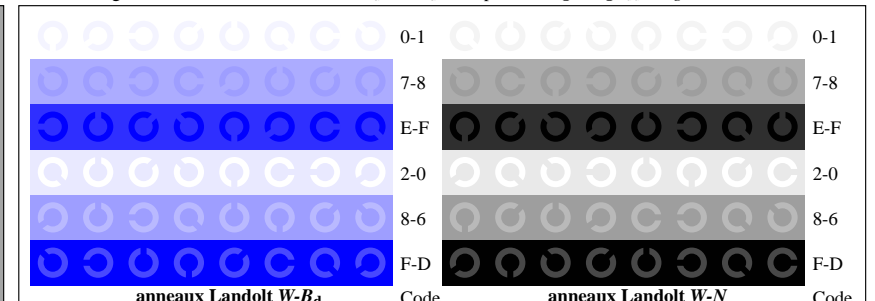
AF181-1, Fig. D4Wdd: 16 paliers équidistants W-Rd; W-Gd; W-Bd; W-N; rgb/cmy0->rgbdd setrgbcolor



AF181-3, Fig. D5Wdd: code et anneaux Landolt N; Rd; Gd; Bd; Z; PS opérateur : rgb->rgbdd setrgbcolor



AF181-5, Fig. D6Wdd: anneaux Landolt W-Rd; W-Gd; PS opérateur : rgb->rgbdd setrgbcolor

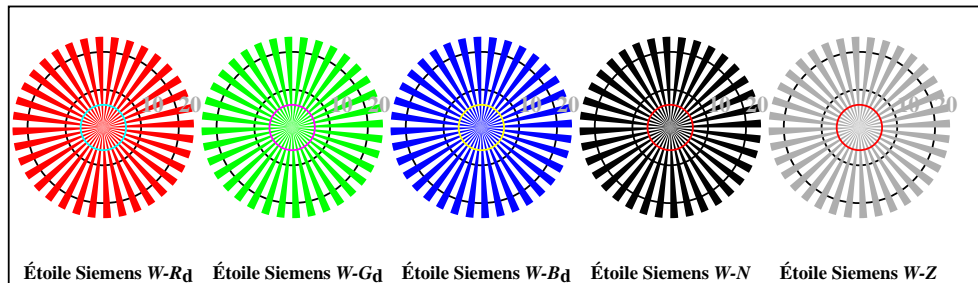


AF181-7, Fig. D7Wdd: anneaux Landolt W-Bd; W-N; PS opérateur : rgb->rgbdd setrgbcolor

entrée : rgb/cmy0/000n/w set...
sortie : ->rgbdd setrgbcolor



AF180-3, Fig. D1Wdd: motif fleuri, 14 CIE test couleurs et 2 + 16 paliers de gris (sf); PS opérateur : settransfer, 3 colorimage

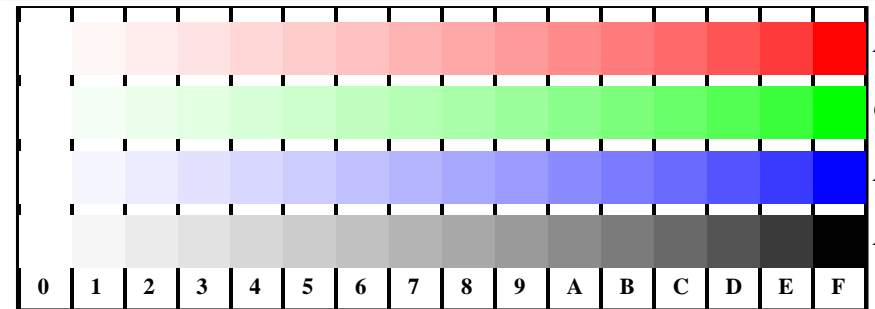


AF180-5, Fig. D2Wdd: étoile de Siemens W-Rd; W-Gd; W-Bd; W-N; PS opérateur : rgb->rgbdd setrgbcolor

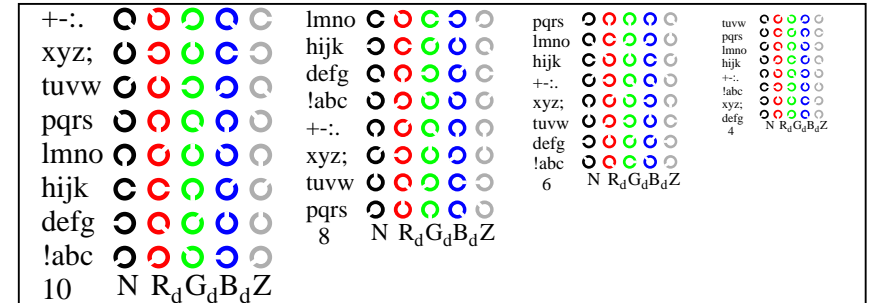


AF180-7, Fig. D3Wdd: 14 CIE test couleurs et 2 + 16 paliers de gris (sf); rgb/cmy0->rgbdd setrgbcolor

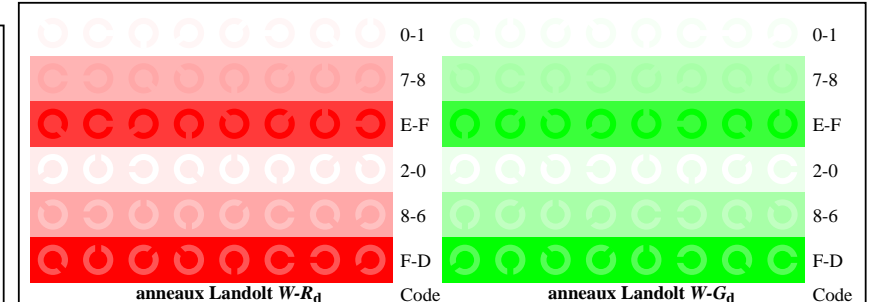
Graphique AF18 conforme à graphique 4 à ISO/IEC 15775
Test graphique chromatique RGB



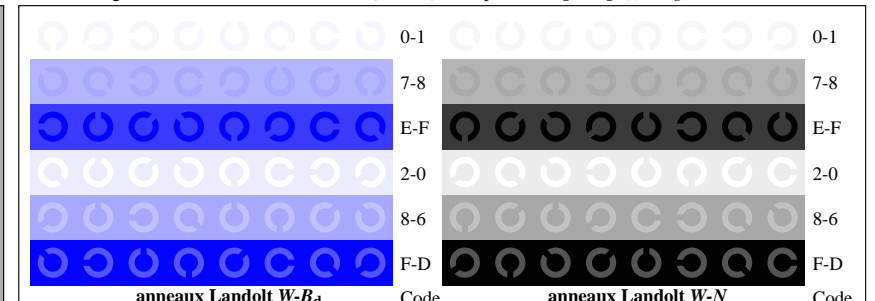
AF181-1, Fig. D4Wdd: 16 paliers équidistants W-Rd; W-Gd; W-Bd; W-N; rgb/cmy0->rgbdd setrgbcolor



AF181-3, Fig. D5Wdd: code et anneaux Landolt N; Rd; Gd; Bd; Z; PS opérateur : rgb->rgbdd setrgbcolor



AF181-5, Fig. D6Wdd: anneaux Landolt W-Rd; W-Gd; PS opérateur : rgb->rgbdd setrgbcolor

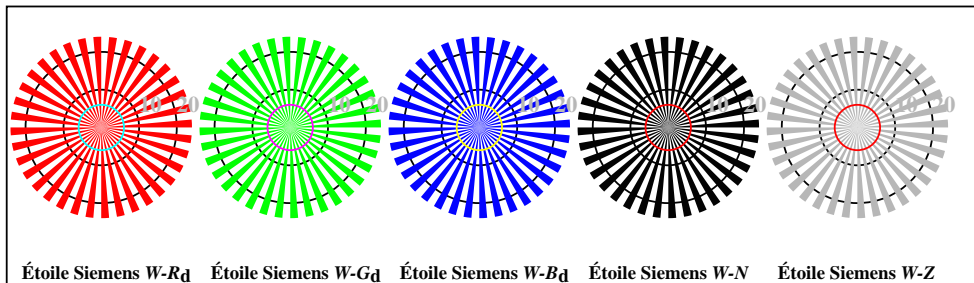


AF181-7, Fig. D7Wdd: anneaux Landolt W-Bd; W-N; PS opérateur : rgb->rgbdd setrgbcolor

entrée : rgb/cmy0/000n/w set...
sortie : ->rgbdd setrgbcolor



AF180-3, Fig. D1Wdd: motif fleuri, 14 CIE test couleurs et 2 + 16 paliers de gris (sf); PS opérateur : settransfer, 3 colorimage

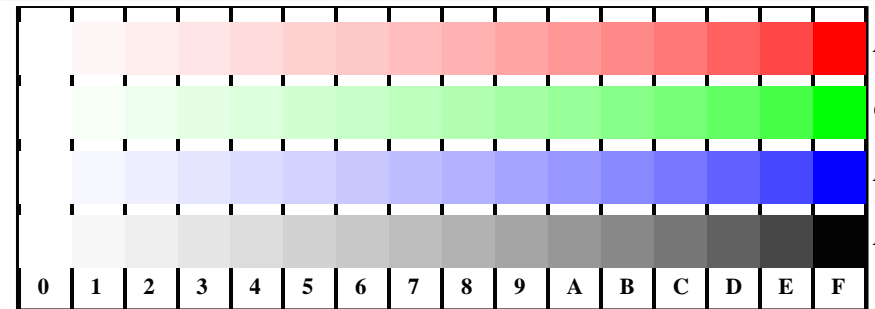


AF180-5, Fig. D2Wdd: étoile de Siemens W-Rd; W-Gd; W-Bd; W-N; PS opérateur : rgb->rgbdd setrgbcolor

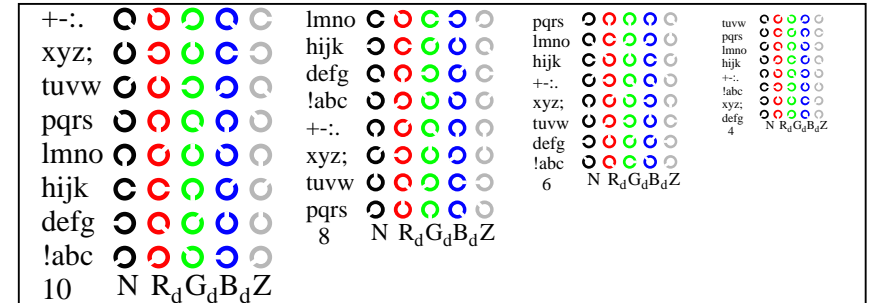


AF180-7, Fig. D3Wdd: 14 CIE test couleurs et 2 + 16 paliers de gris (sf); rgb/cmy0->rgbdd setrgbcolor

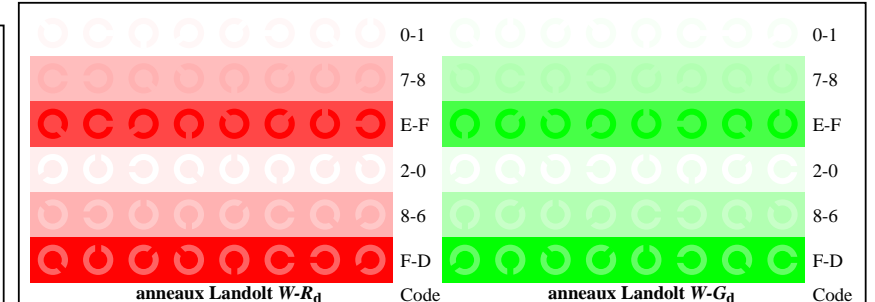
Graphique AF18 conforme à graphique 4 à ISO/IEC 15775
Test graphique chromatique RGB



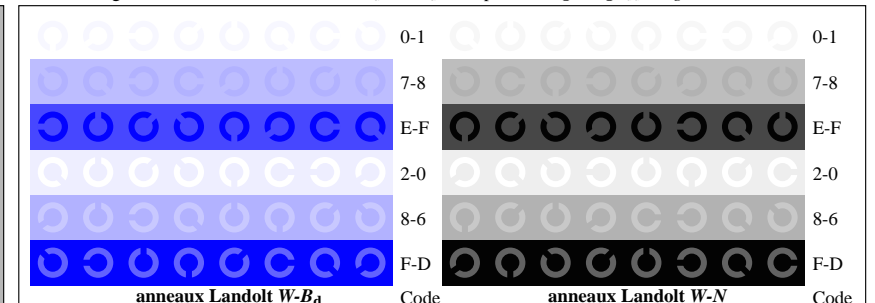
AF181-1, Fig. D4Wdd: 16 paliers équidistants W-Rd; W-Gd; W-Bd; W-N; rgb/cmy0->rgbdd setrgbcolor



AF181-3, Fig. D5Wdd: code et anneaux Landolt N; Rd; Gd; Bd; Z; PS opérateur : rgb->rgbdd setrgbcolor



AF181-5, Fig. D6Wdd: anneaux Landolt W-Rd; W-Gd; PS opérateur : rgb->rgbdd setrgbcolor



AF181-7, Fig. D7Wdd: anneaux Landolt W-Bd; W-N; PS opérateur : rgb->rgbdd setrgbcolor

entrée : rgb/cmy0/000n/w set...
sortie : ->rgbdd setrgbcolor