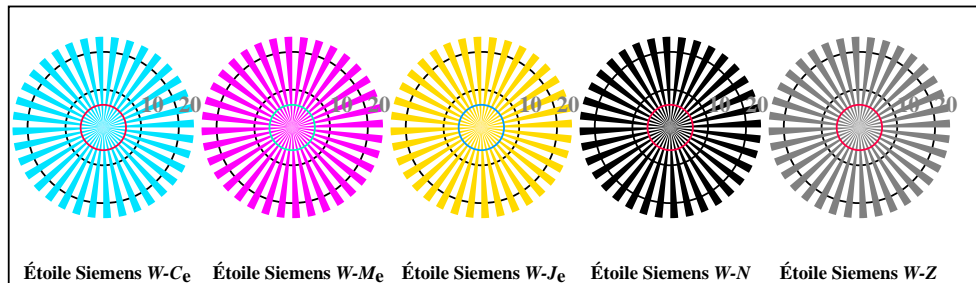




AF270-3, Fig. B1Wde: motif fleuri, 14 CIE test couleurs et 2 + 16 paliers de gris (nf); PS opérateur : settransfer, 3 colorimage

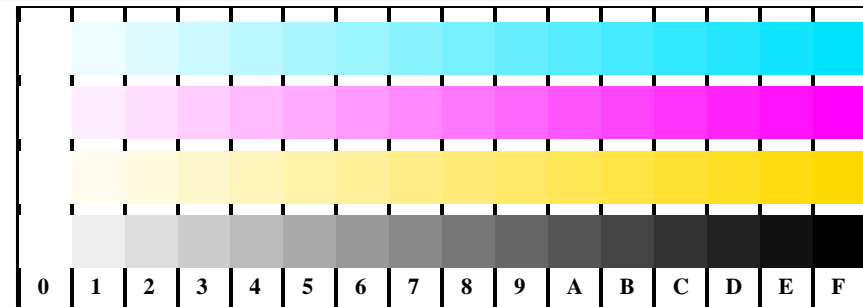


AF270-5, Fig. B2Wde: étoile de Siemens W-Ce; W-Me; W-Je; W-N; PS opérateur : rgb->rgb_de setrgbcolor

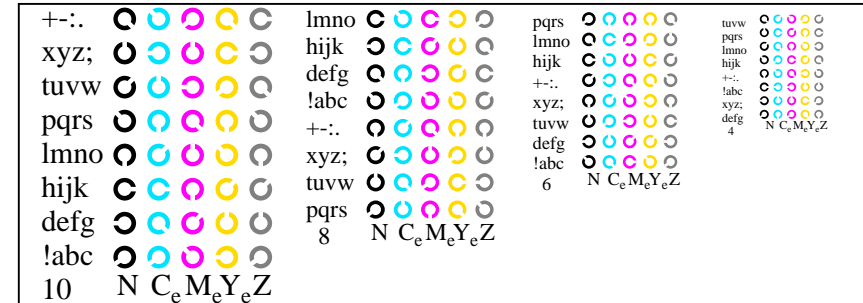


AF270-7, Fig. B3Wde: 14 CIE test couleurs et 2 + 16 paliers de gris (sf); rgb/cmy0->rgb_de setrgbcolor

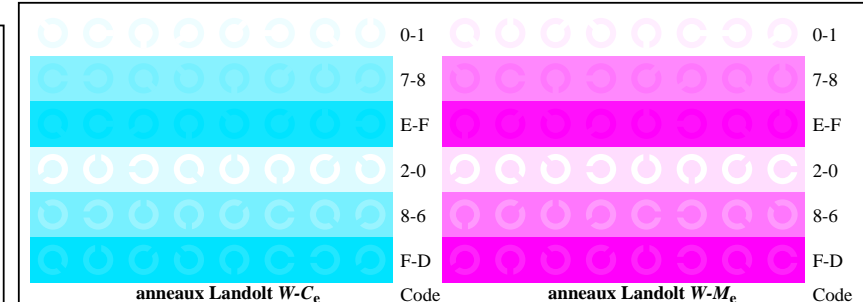
Graphique AF27 conforme à graphique 2 à ISO/IEC 15775
Test graphique chromatique CMYK



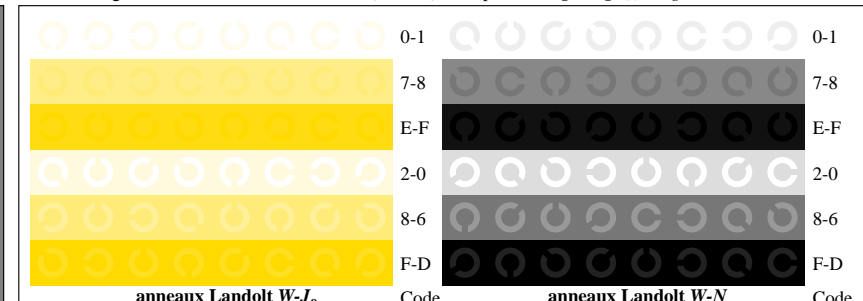
AF271-1, Fig. B4Wde: 16 paliers équidistants W-Ce; W-Me; W-Je; W-N; rgb/cmy0->rgb_de setrgbcolor



AF271-3, Fig. B5Wde: code et anneaux Landolt N; Ce; Me; Ye; Z; PS opérateur : rgb->rgb_de setrgbcolor



AF271-5, Fig. B6Wde: anneaux Landolt W-Ce; W-Me; PS opérateur : rgb->rgb_de setrgbcolor

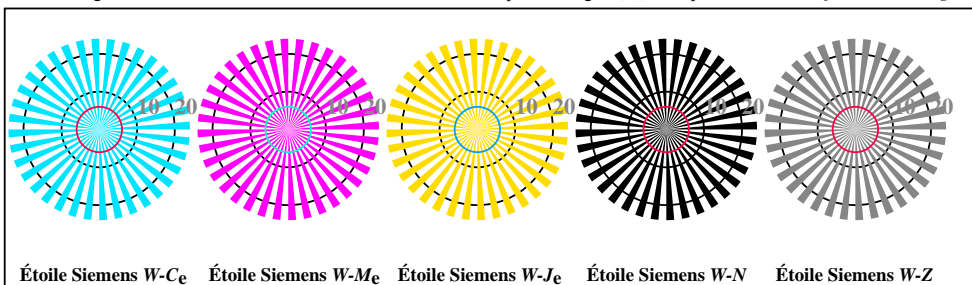


AF271-7, Fig. B7Wde: anneaux Landolt W-Je; W-N; PS opérateur : rgb->rgb_de setrgbcolor

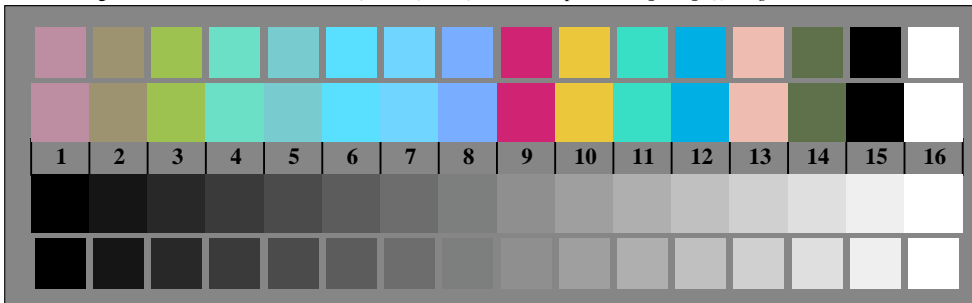
entrée : rgb/cmy0/000n/w set...
sortie : ->rgb_de setrgbcolor



AF270-3, Fig. B1Wde: motif fleuri, 14 CIE test couleurs et 2 + 16 paliers de gris (nf); PS opérateur : settransfer, 3 colorimage

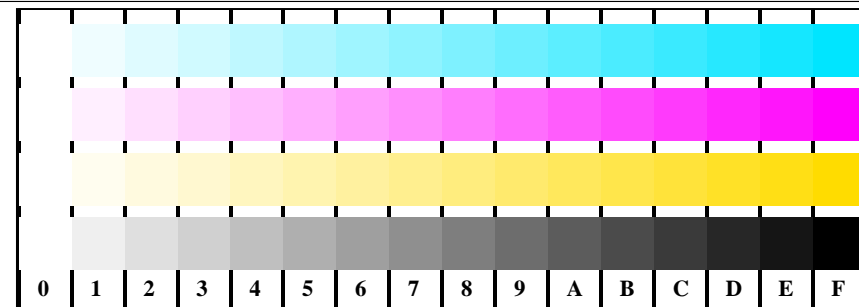


AF270-5, Fig. B2Wde: étoile de Siemens W-Ce; W-Me; W-Je; W-N; PS opérateur : rgb->rgb_de setrgbcolor

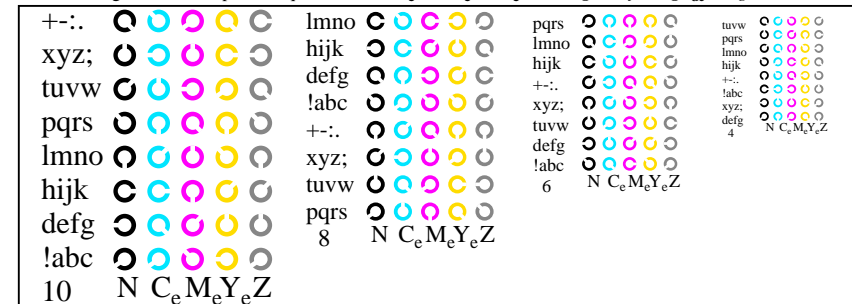


AF270-7, Fig. B3Wde: 14 CIE test couleurs et 2 + 16 paliers de gris (sf); rgb/cmy0->rgb_de setrgbcolor

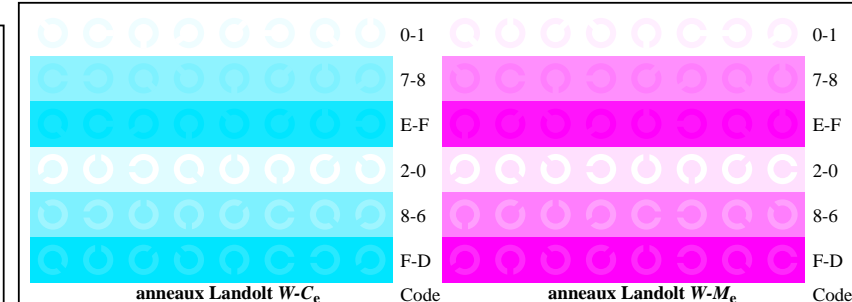
Graphique AF27 conforme à graphique 2 à ISO/IEC 15775
Test graphique chromatique CMYK



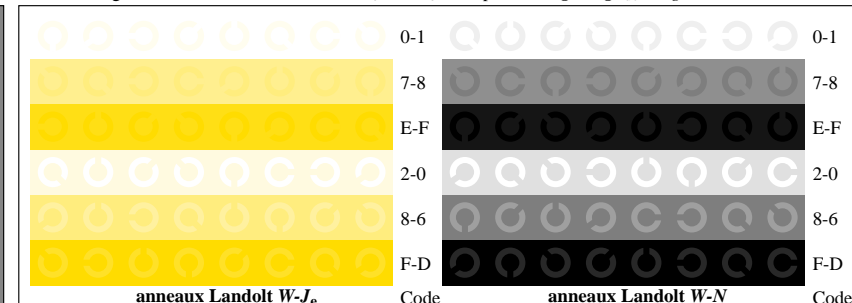
AF271-1, Fig. B4Wde: 16 paliers équidistants W-Ce; W-Me; W-Je; W-N; rgb/cmy0->rgb_de setrgbcolor



AF271-3, Fig. B5Wde: code et anneaux Landolt N; Ce; Me; Ye; Z; PS opérateur : rgb->rgb_de setrgbcolor



AF271-5, Fig. B6Wde: anneaux Landolt W-Ce; W-Me; PS opérateur : rgb->rgb_de setrgbcolor

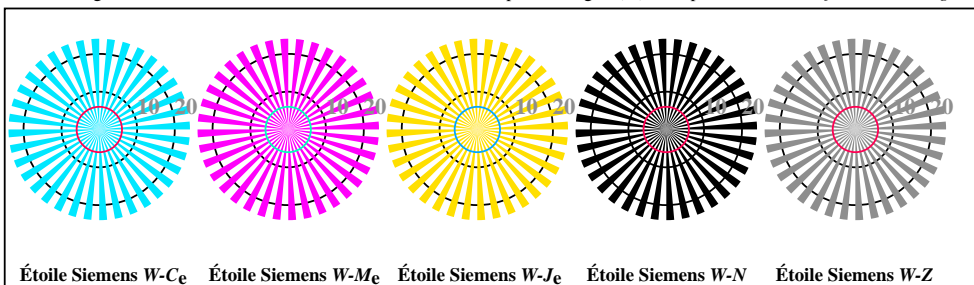


AF271-7, Fig. B7Wde: anneaux Landolt W-Je; W-N; PS opérateur : rgb->rgb_de setrgbcolor

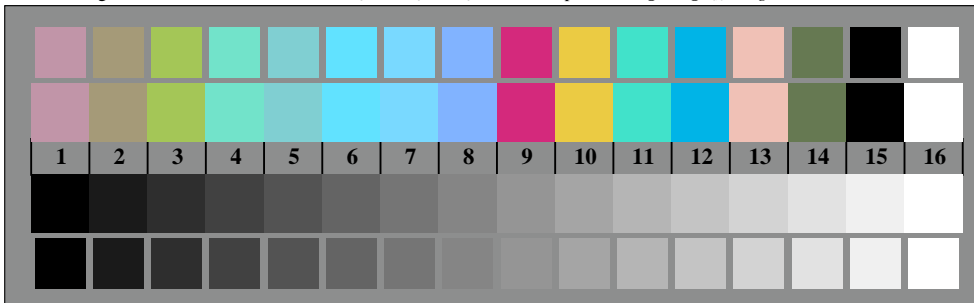
entrée : rgb/cmy0/000n/w set...
sortie : ->rgb_de setrgbcolor



AF270-3, Fig. B1Wde: motif fleuri, 14 CIE test couleurs et 2 + 16 paliers de gris (nf); PS opérateur : settransfer, 3 colorimage

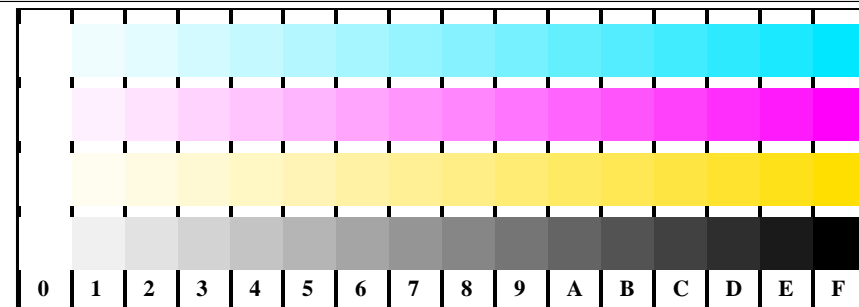


AF270-5, Fig. B2Wde: étoile de Siemens W-Ce; W-Me; W-Je; W-N; PS opérateur : rgb->rgb_de setrgbcolor

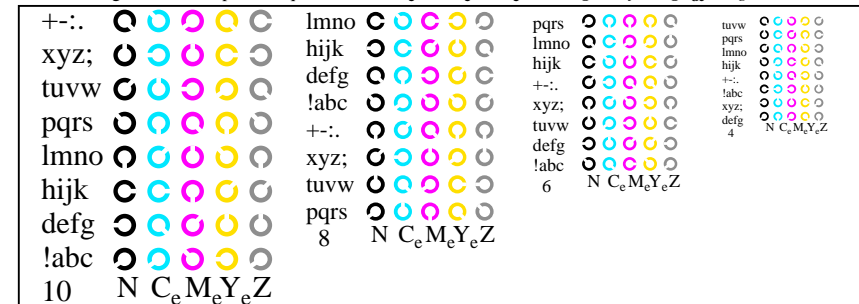


AF270-7, Fig. B3Wde: 14 CIE test couleurs et 2 + 16 paliers de gris (sf); rgb/cmy0->rgb_de setrgbcolor

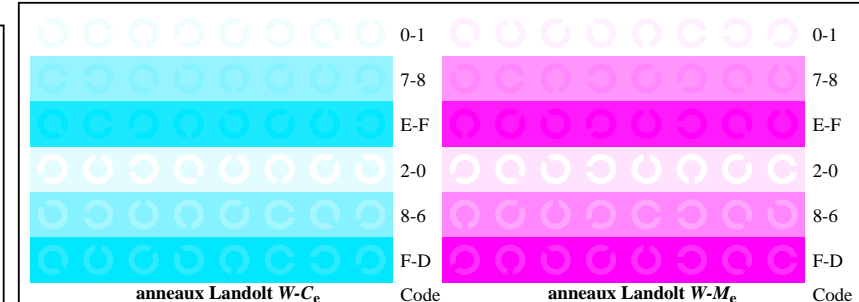
Graphique AF27 conforme à graphique 2 à ISO/IEC 15775
Test graphique chromatique CMYK



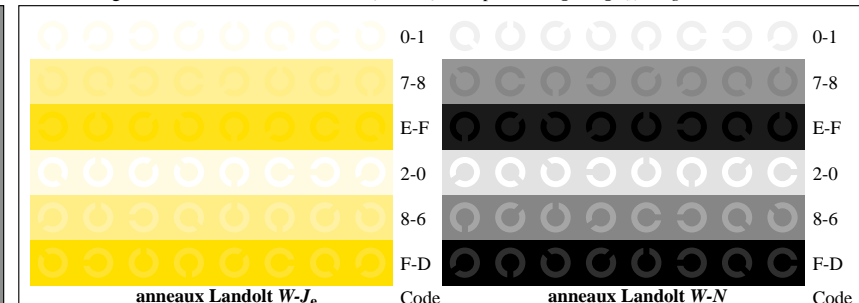
AF271-1, Fig. B4Wde: 16 paliers équidistants W-Ce; W-Me; W-Je; W-N; rgb/cmy0->rgb_de setrgbcolor



AF271-3, Fig. B5Wde: code et anneaux Landolt N; Ce; Me; Ye; Z; PS opérateur : rgb->rgb_de setrgbcolor



AF271-5, Fig. B6Wde: anneaux Landolt W-Ce; W-Me; PS opérateur : rgb->rgb_de setrgbcolor

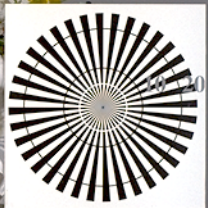


AF271-7, Fig. B7Wde: anneaux Landolt W-Je; W-N; PS opérateur : rgb->rgb_de setrgbcolor

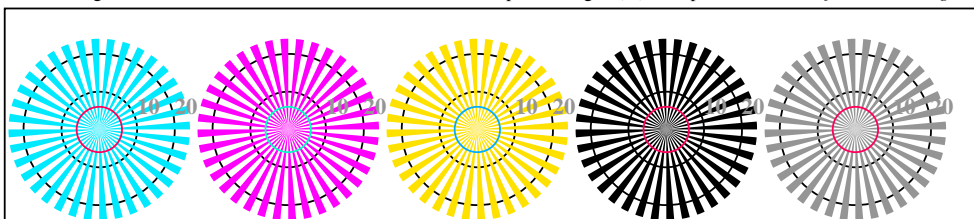
entrée : rgb/cmy0/000n/w set...
sortie : ->rgb_de setrgbcolor



192 x 128
384 x 256
768 x 512
1536 x 1024
3072 x 2048

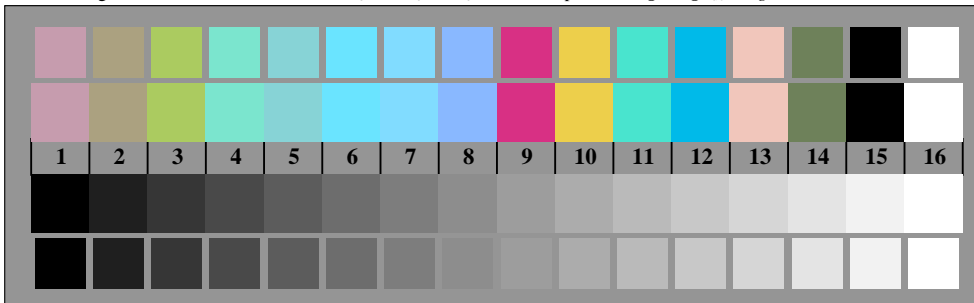


AF270-3, Fig. B1Wde: motif fleuri, 14 CIE test couleurs et 2 + 16 paliers de gris (nf); PS opérateur : settransfer, 3 colorimage



Étoile Siemens W-C_e Étoile Siemens W-M_e Étoile Siemens W-J_e Étoile Siemens W-N Étoile Siemens W-Z

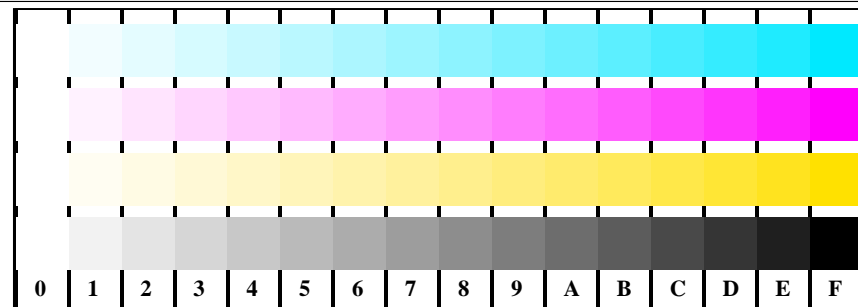
AF270-5, Fig. B2Wde: étoile de Siemens W-C_e; W-M_e; W-J_e; W-N; PS opérateur : rgb->rgb_{de} setrgbcolor



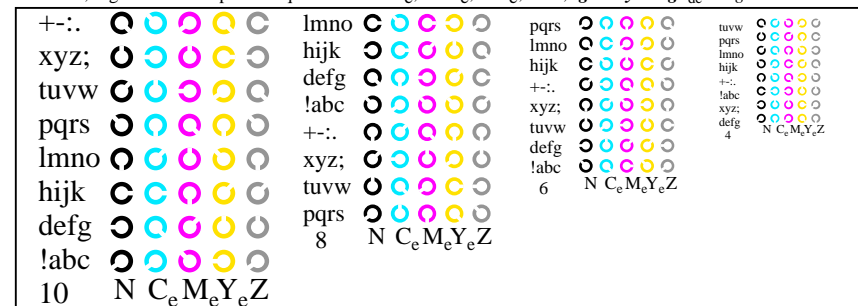
AF270-7, Fig. B3Wde: 14 CIE test couleurs et 2 + 16 paliers de gris (sf); rgb/cmy0->rgb_{de} setrgbcolor



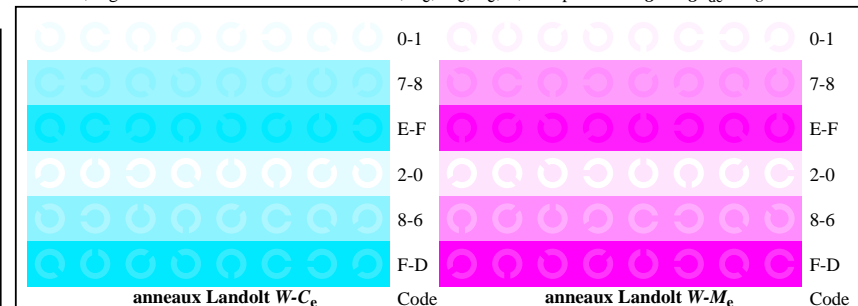
Graphique AF27 conforme à graphique 2 à ISO/IEC 15775
Test graphique chromatique CMYK



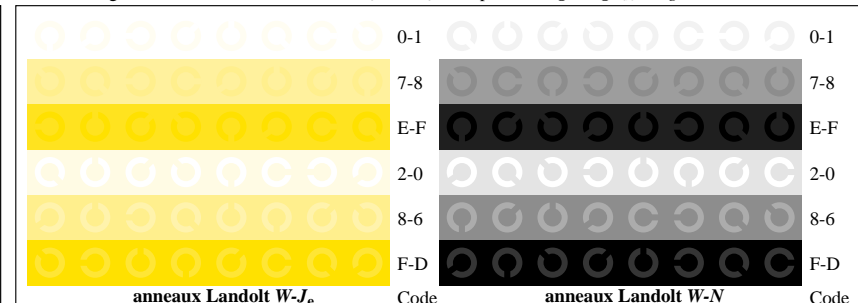
AF271-1, Fig. B4Wde: 16 paliers équidistants W-C_e; W-M_e; W-J_e; W-N; rgb/cmy0->rgb_{de} setrgbcolor



AF271-3, Fig. B5Wde: code et anneaux Landolt N; C_e; M_e; Y_e; Z; PS opérateur : rgb->rgb_{de} setrgbcolor



AF271-5, Fig. B6Wde: anneaux Landolt W-C_e; W-M_e; PS opérateur : rgb->rgb_{de} setrgbcolor



AF271-7, Fig. B7Wde: anneaux Landolt W-J_e; W-N; PS opérateur : rgb->rgb_{de} setrgbcolor

entrée : rgb/cmy0/000n/w set...
sortie : ->rgb_{de} setrgbcolor



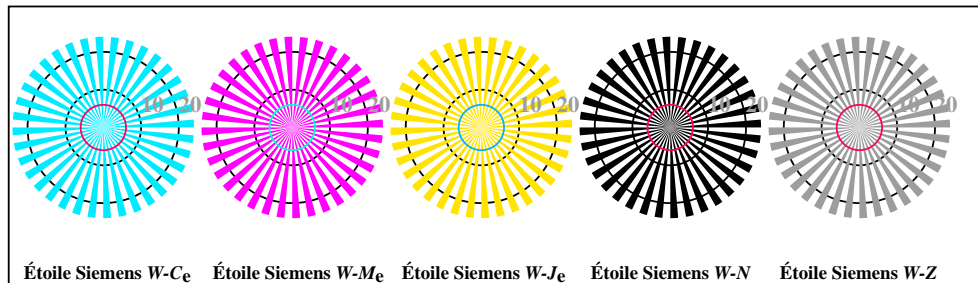
TUB enregistrement: 20170522-AF27/AF27L0FA.TXT /.PS
application pour la mesure de sortie sur écran

TUB matériel: code=th44ta

voir fichiers similaires: http://standards.iso.org/iso/9241/306/ed-2/AF27/AF27.HTM
informations techniques: http://www.ps.bam.de/9241E ou http://farbe.li.tu-berlin.de/AE.HTM



AF270-3, Fig. B1Wde: motif fleuri, 14 CIE test couleurs et 2 + 16 paliers de gris (nf); PS opérateur : settransfer, 3 colorimage

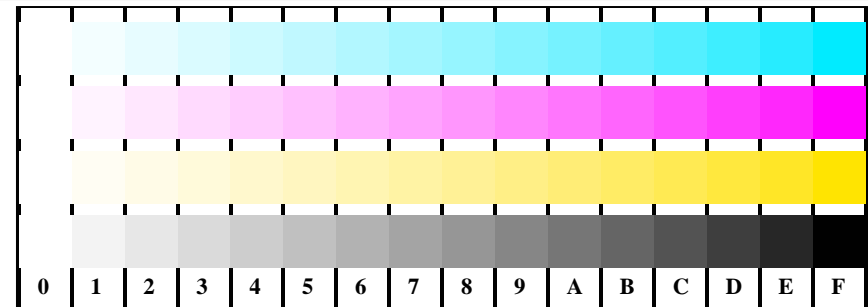


AF270-5, Fig. B2Wde: étoile de Siemens W-C_e; W-M_e; W-J_e; W-N; PS opérateur : rgb->rgb_{de} setrgbcolor

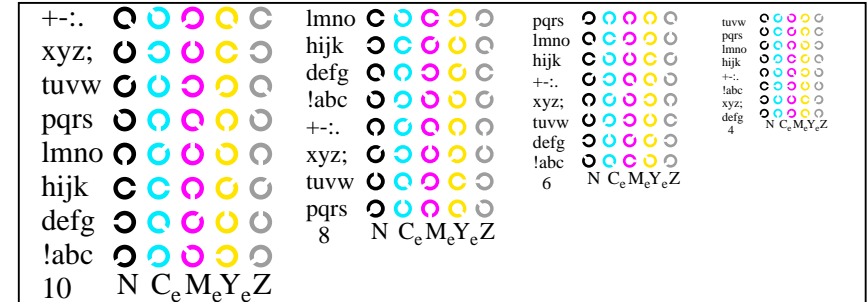


AF270-7, Fig. B3Wde: 14 CIE test couleurs et 2 + 16 paliers de gris (sf); rgb/cmy0->rgb_{de} setrgbcolor

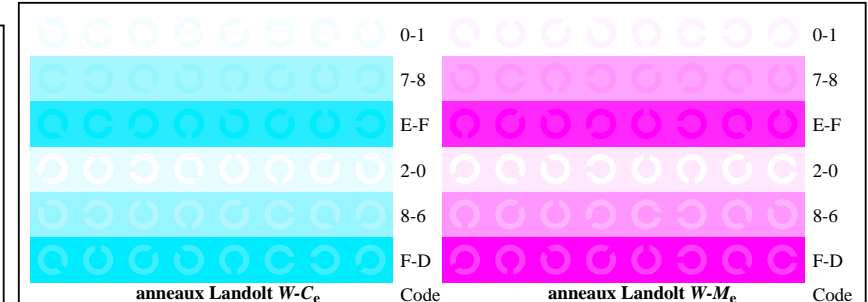
Graphique AF27 conforme à graphique 2 à ISO/IEC 15775
Test graphique chromatique CMYK



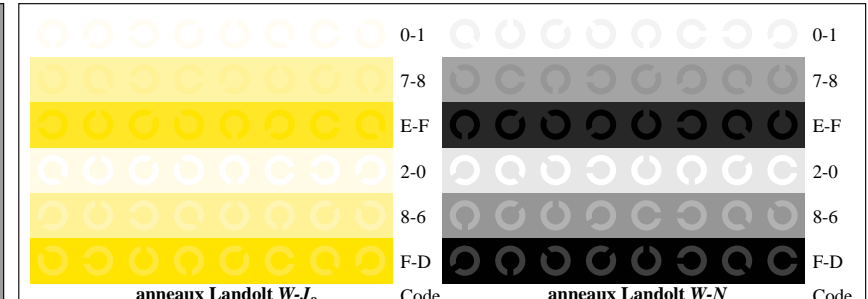
AF271-1, Fig. B4Wde: 16 paliers équidistants W-C_e; W-M_e; W-J_e; W-N; rgb/cmy0->rgb_{de} setrgbcolor



AF271-3, Fig. B5Wde: code et anneaux Landolt N; C_e; M_e; Y_e; Z; PS opérateur : rgb->rgb_{de} setrgbcolor



AF271-5, Fig. B6Wde: anneaux Landolt W-C_e; W-M_e; PS opérateur : rgb->rgb_{de} setrgbcolor

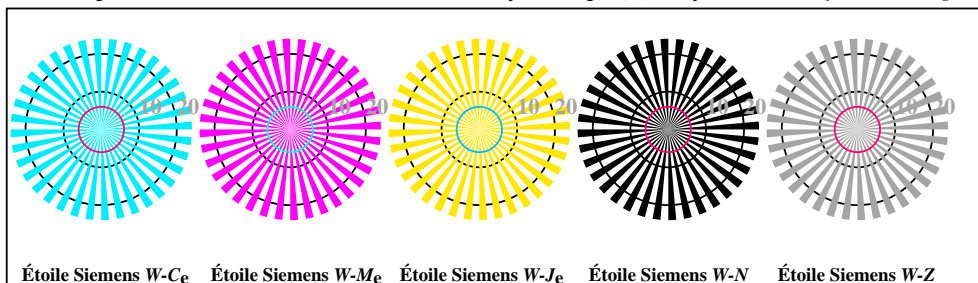


AF271-7, Fig. B7Wde: anneaux Landolt W-J_e; W-N; PS opérateur : rgb->rgb_{de} setrgbcolor

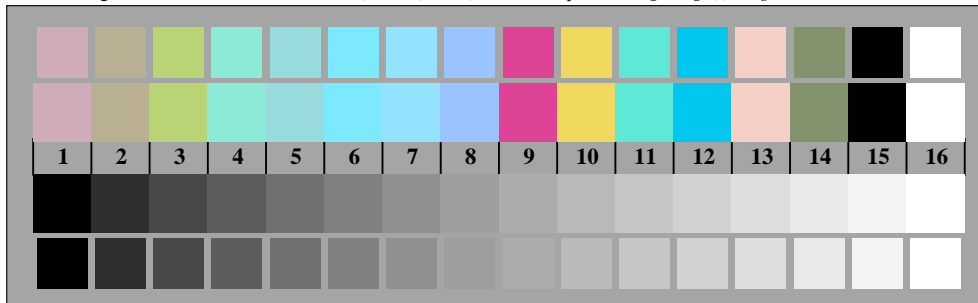
entrée : rgb/cmy0/000n/w set...
sortie : ->rgb_{de} setrgbcolor



AF270-3, Fig. B1Wde: motif fleuri, 14 CIE test couleurs et 2 + 16 paliers de gris (nf); PS opérateur : settransfer, 3 colorimage

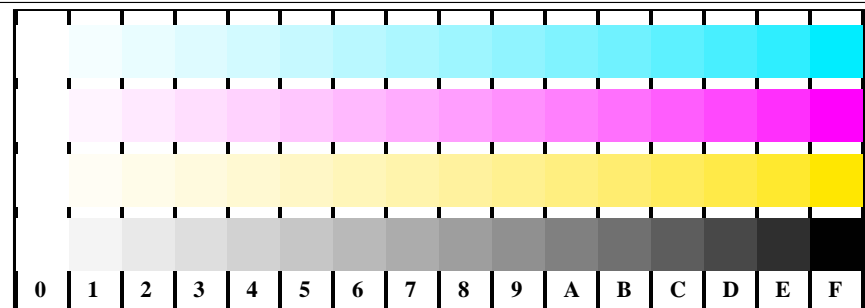


AF270-5, Fig. B2Wde: étoile de Siemens W-Ce; W-Me; W-Je; W-N; PS opérateur : rgb->rgb_de setrgbcolor

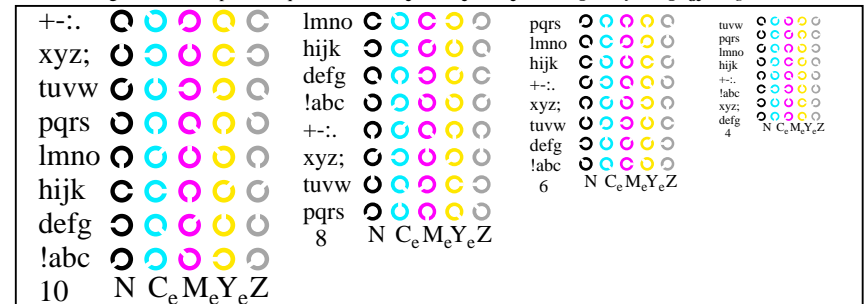


AF270-7, Fig. B3Wde: 14 CIE test couleurs et 2 + 16 paliers de gris (sf); rgb/cmy0->rgb_de setrgbcolor

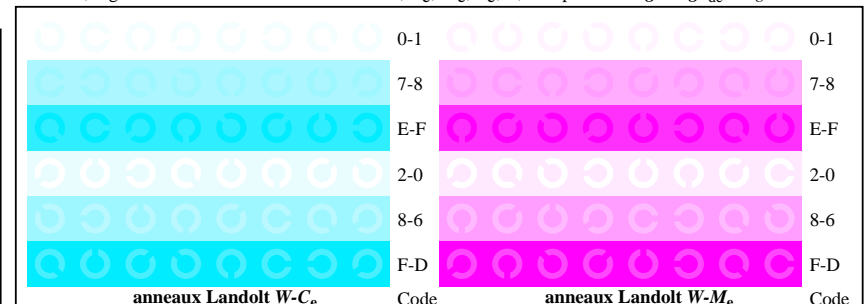
Graphique AF27 conforme à graphique 2 à ISO/IEC 15775
Test graphique chromatique CMYK



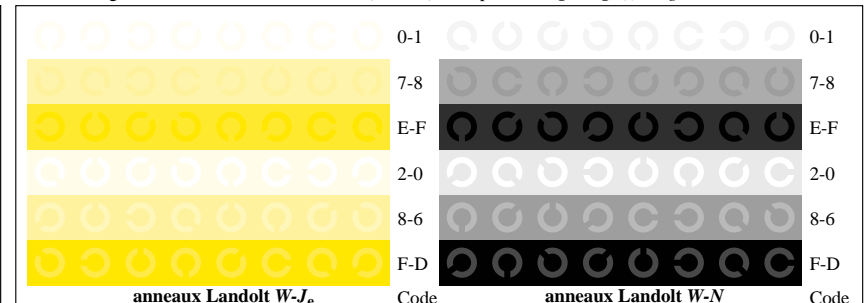
AF271-1, Fig. B4Wde: 16 paliers équidistants W-Ce; W-Me; W-Je; W-N; rgb/cmy0->rgb_de setrgbcolor



AF271-3, Fig. B5Wde: code et anneaux Landolt N; Ce; Me; Ye; Z; PS opérateur : rgb->rgb_de setrgbcolor



AF271-5, Fig. B6Wde: anneaux Landolt W-Ce; W-Me; PS opérateur : rgb->rgb_de setrgbcolor

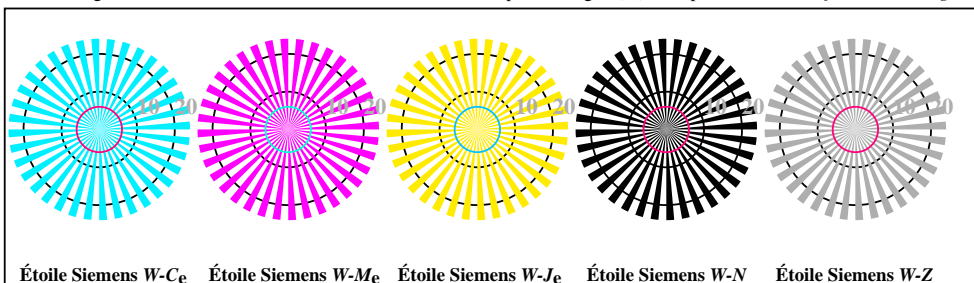


AF271-7, Fig. B7Wde: anneaux Landolt W-Je; W-N; PS opérateur : rgb->rgb_de setrgbcolor

entrée : rgb/cmy0/000n/w set...
sortie : ->rgb_de setrgbcolor



AF270-3, Fig. B1Wde: motif fleuri, 14 CIE test couleurs et 2 + 16 paliers de gris (nf); PS opérateur : settransfer, 3 colorimage

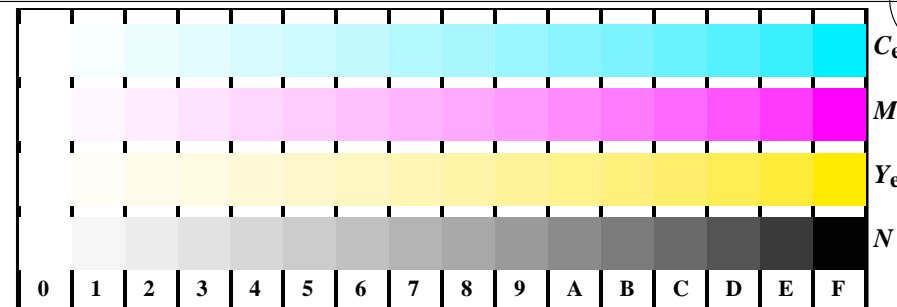


AF270-5, Fig. B2Wde: étoile de Siemens W-Ce; W-Me; W-Je; W-N; PS opérateur : rgb->rgb_de setrgbcolor

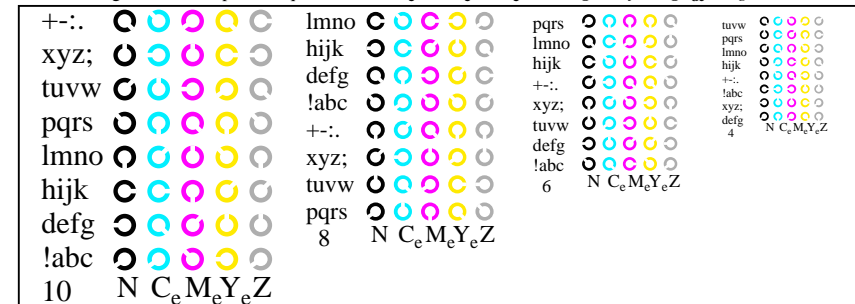


AF270-7, Fig. B3Wde: 14 CIE test couleurs et 2 + 16 paliers de gris (sf); rgb/cmy0->rgb_de setrgbcolor

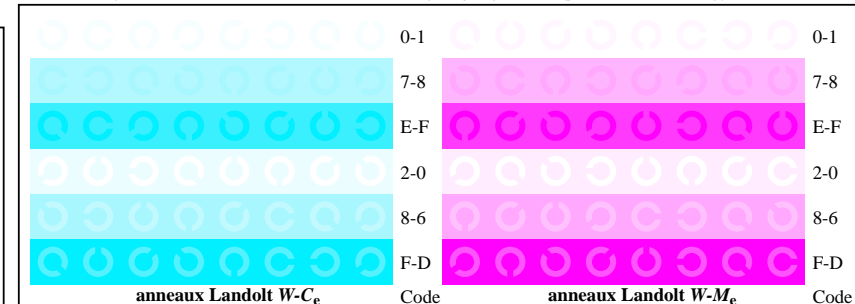
Graphique AF27 conforme à graphique 2 à ISO/IEC 15775
Test graphique chromatique CMYK



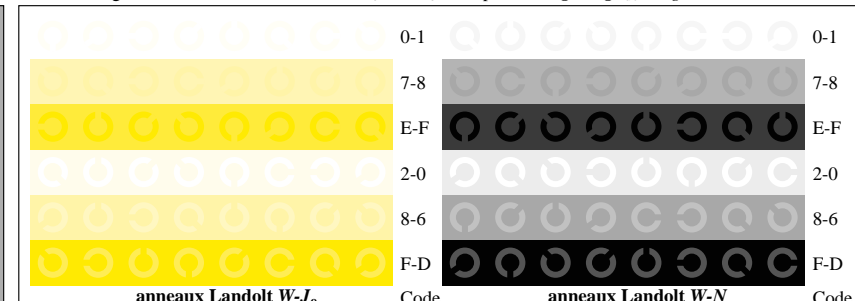
AF271-1, Fig. B4Wde: 16 paliers équidistants W-Ce; W-Me; W-Je; W-N; rgb/cmy0->rgb_de setrgbcolor



AF271-3, Fig. B5Wde: code et anneaux Landolt N; Ce; Me; Ye; Z; PS opérateur : rgb->rgb_de setrgbcolor



AF271-5, Fig. B6Wde: anneaux Landolt W-Ce; W-Me; PS opérateur : rgb->rgb_de setrgbcolor

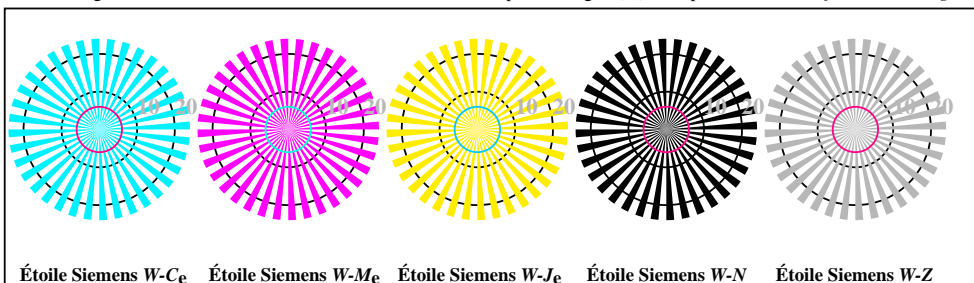


AF271-7, Fig. B7Wde: anneaux Landolt W-Je; W-N; PS opérateur : rgb->rgb_de setrgbcolor

entrée : rgb/cmy0/000n/w set...
sortie : ->rgb_de setrgbcolor



AF270-3, Fig. B1Wde: motif fleuri, 14 CIE test couleurs et 2 + 16 paliers de gris (nf); PS opérateur : settransfer, 3 colorimage

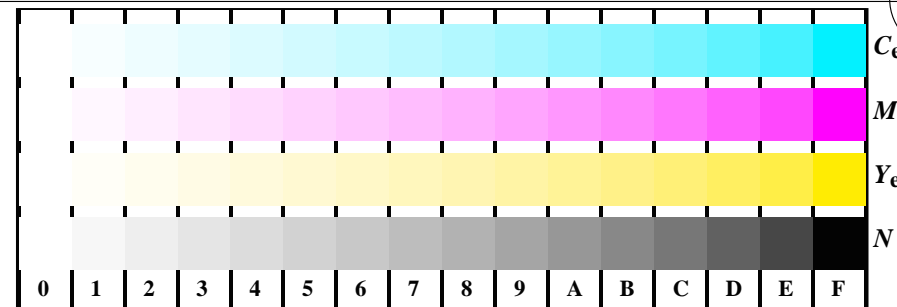


AF270-5, Fig. B2Wde: étoile de Siemens W-Ce; W-Me; W-Je; W-N; PS opérateur : rgb->rgb_de setrgbcolor

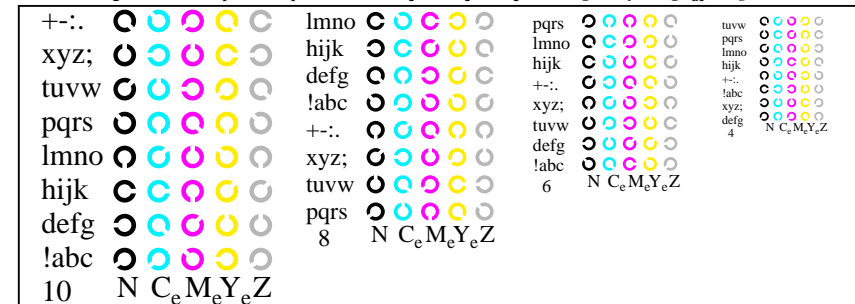


AF270-7, Fig. B3Wde: 14 CIE test couleurs et 2 + 16 paliers de gris (sf); rgb/cmy0->rgb_de setrgbcolor

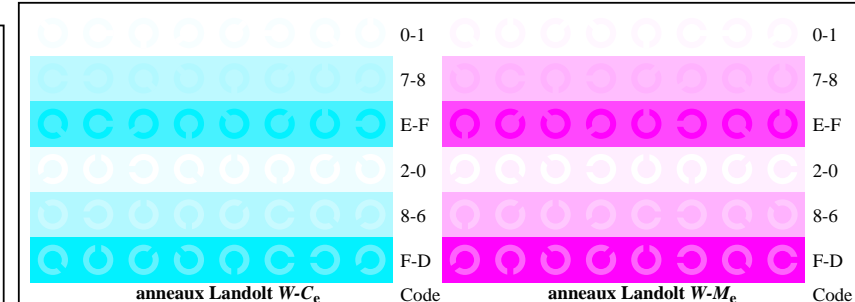
Graphique AF27 conforme à graphique 2 à ISO/IEC 15775
Test graphique chromatique CMYK



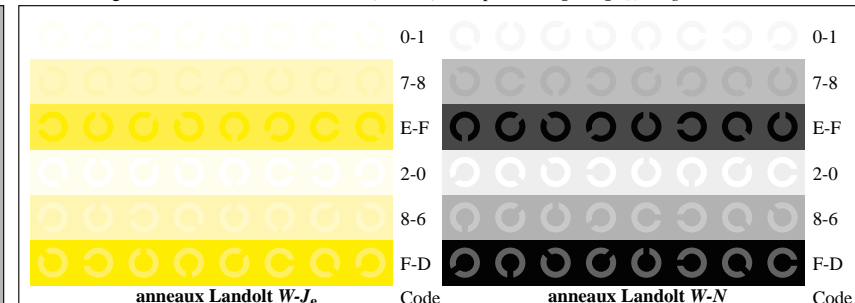
AF271-1, Fig. B4Wde: 16 paliers équidistants W-Ce; W-Me; W-Je; W-N; rgb/cmy0->rgb_de setrgbcolor



AF271-3, Fig. B5Wde: code et anneaux Landolt N; C_e; M_e; Y_e; Z; PS opérateur : rgb->rgb_de setrgbcolor



AF271-5, Fig. B6Wde: anneaux Landolt W-Ce; W-Me; PS opérateur : rgb->rgb_de setrgbcolor



AF271-7, Fig. B7Wde: anneaux Landolt W-Je; W-N; PS opérateur : rgb->rgb_de setrgbcolor

entrée : rgb/cmy0/000n/w set...
sortie : ->rgb_de setrgbcolor