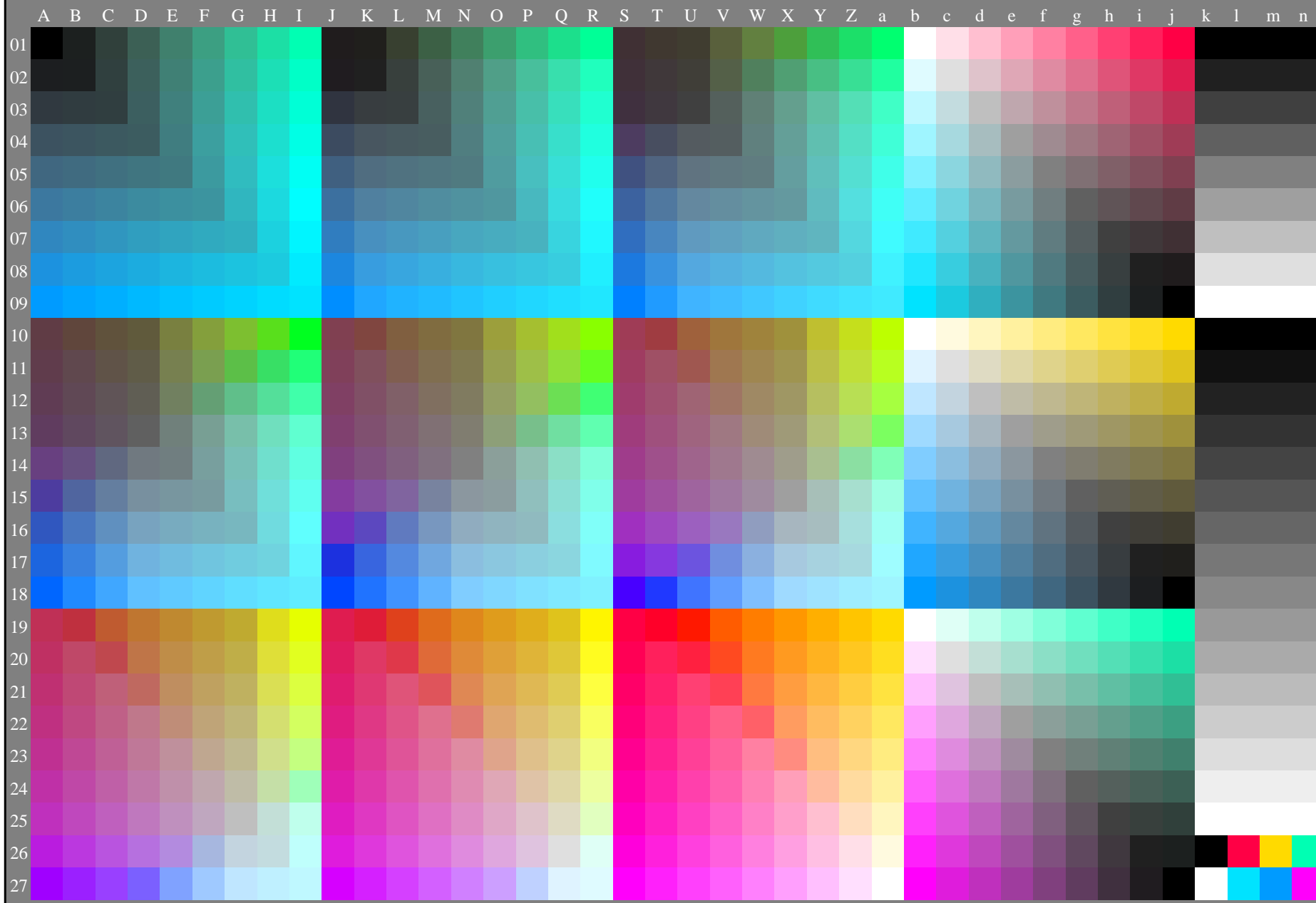


voir fichiers similaires: <http://standards.iso.org/iso/9241/306/ed-2/AF46/AF46.HTM>
informations techniques: <http://www.ps.bam.de/9241E> ou <http://farbe.li.tu-berlin.de/AE.HTM>

TUB enregistrement: 20172201-AF46/AF46L0FA.TXT /.PS
application pour la mesure de sortie sur écran
TUB matériel: code=th4ta



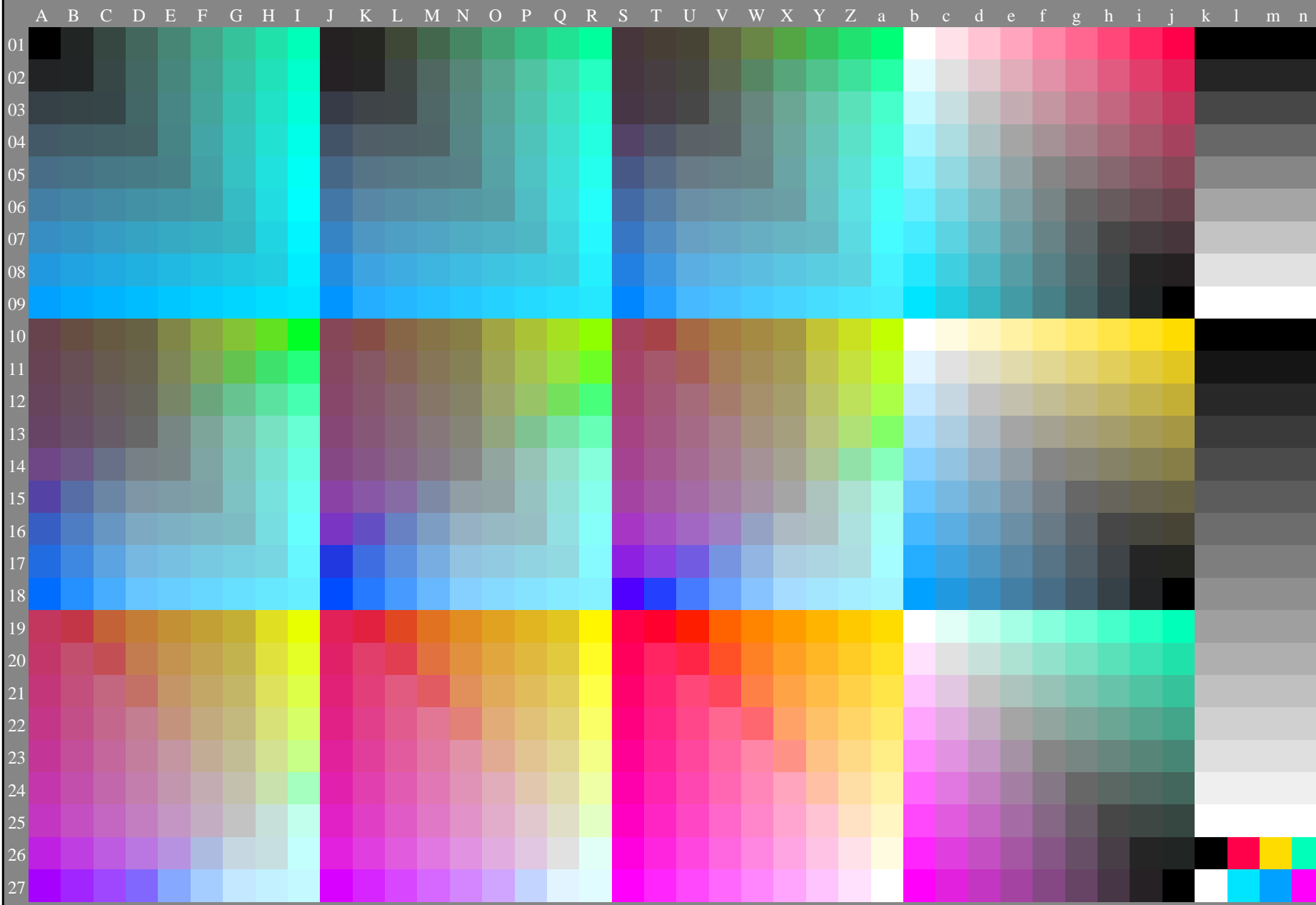
AF460-70

2-110000-L0 cmyn6*

Graphique AF46 conforme à graphique 1 à DIN 33872-6
1080 couleurs standard; Test graphique conforme à DIN 33872-6

entrée : *rgb/cmy0/000n/w set...*
sortie : *->rgb_{de} setrgbcolor*

voir fichiers similaires: <http://standards.iso.org/iso/9241/306/ed-2/AF46/AF46.HTM>
informations techniques: <http://www.ps.bam.de/9241E> ou <http://farbe.li.tu-berlin.de/AE.HTM>



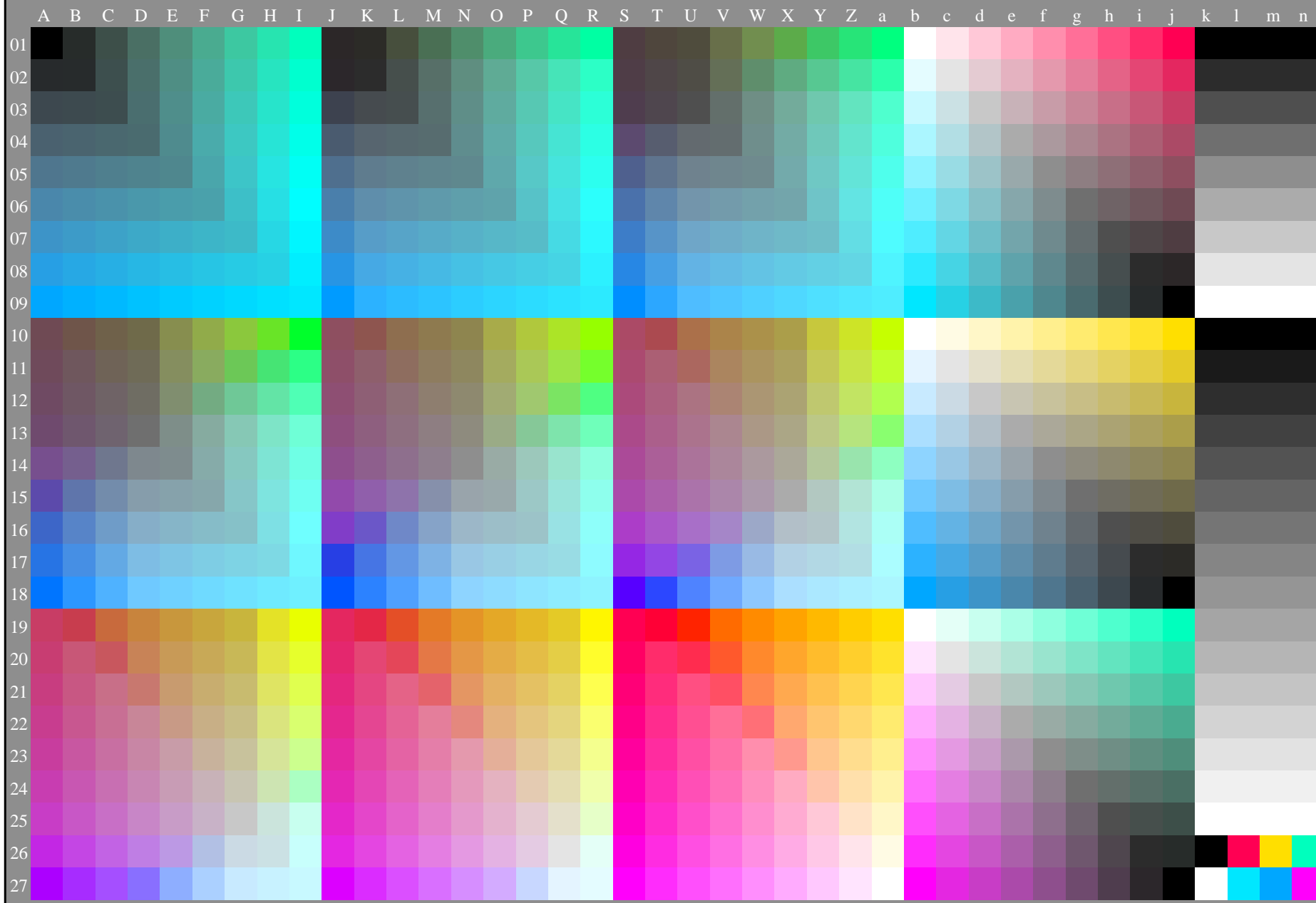
Graphique AF46 conforme à graphique 1 à DIN 33872-6
1080 couleurs standard; Test graphique conforme à DIN 33872-6

entrée : *rgb/cmy0/000n/w set...*
sortie : *->rgb_{de} setrgbcolor*

TUB enregistrement: 20172201-AF46/AF46L0FA.TXT /.PS
application pour la mesure de sortie sur écran
TUB matériel: code=th4ta

voir fichiers similaires: <http://standards.iso.org/iso/9241/306/ed-2/AF46/AF46.HTM>
informations techniques: <http://www.ps.bam.de/9241E> ou <http://farbe.li.tu-berlin.de/AE.HTM>

TUB enregistrement: 20172201-AF46/AF46L0FA.TXT /.PS
application pour la mesure de sortie sur écran
TUB matériel: code=th4ta



AF460-70

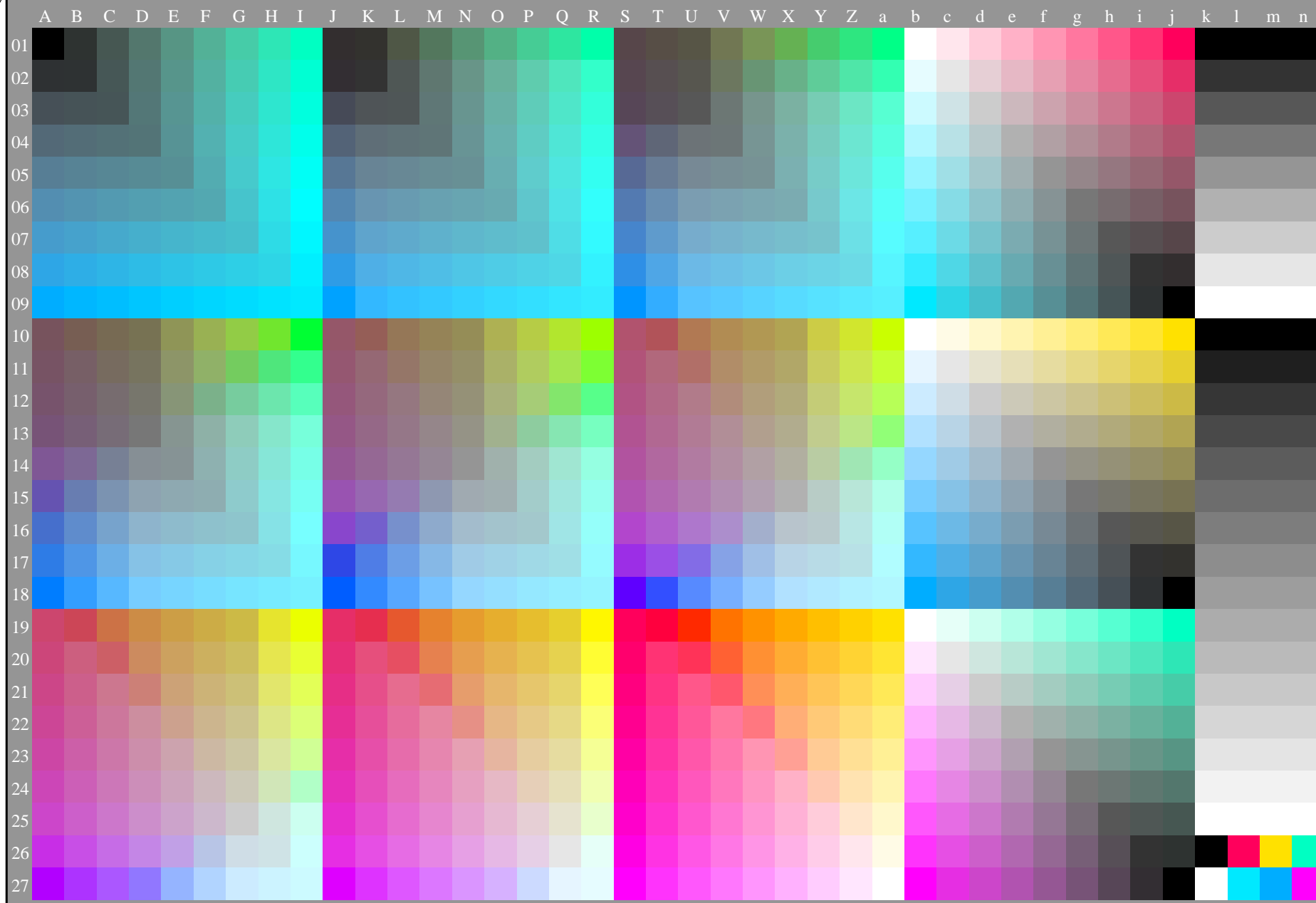
2-110000-L0 cmyn6*

Graphique AF46 conforme à graphique 1 à DIN 33872-6
1080 couleurs standard; Test graphique conforme à DIN 33872-6

entrée : *rgb/cmy0/000n/w set...*
sortie : *->rgb_{de} setrgbcolor*

voir fichiers similaires: <http://standards.iso.org/iso/9241/306/ed-2/AF46/AF46.HTM>
informations techniques: <http://www.ps.bam.de/9241E> ou <http://farbe.li.tu-berlin.de/AE.HTM>

TUB enregistrement: 20172201-AF46/AF46L0FA.TXT /.PS
application pour la mesure de sortie sur écran
TUB matériel: code=th4ta



AF460-70

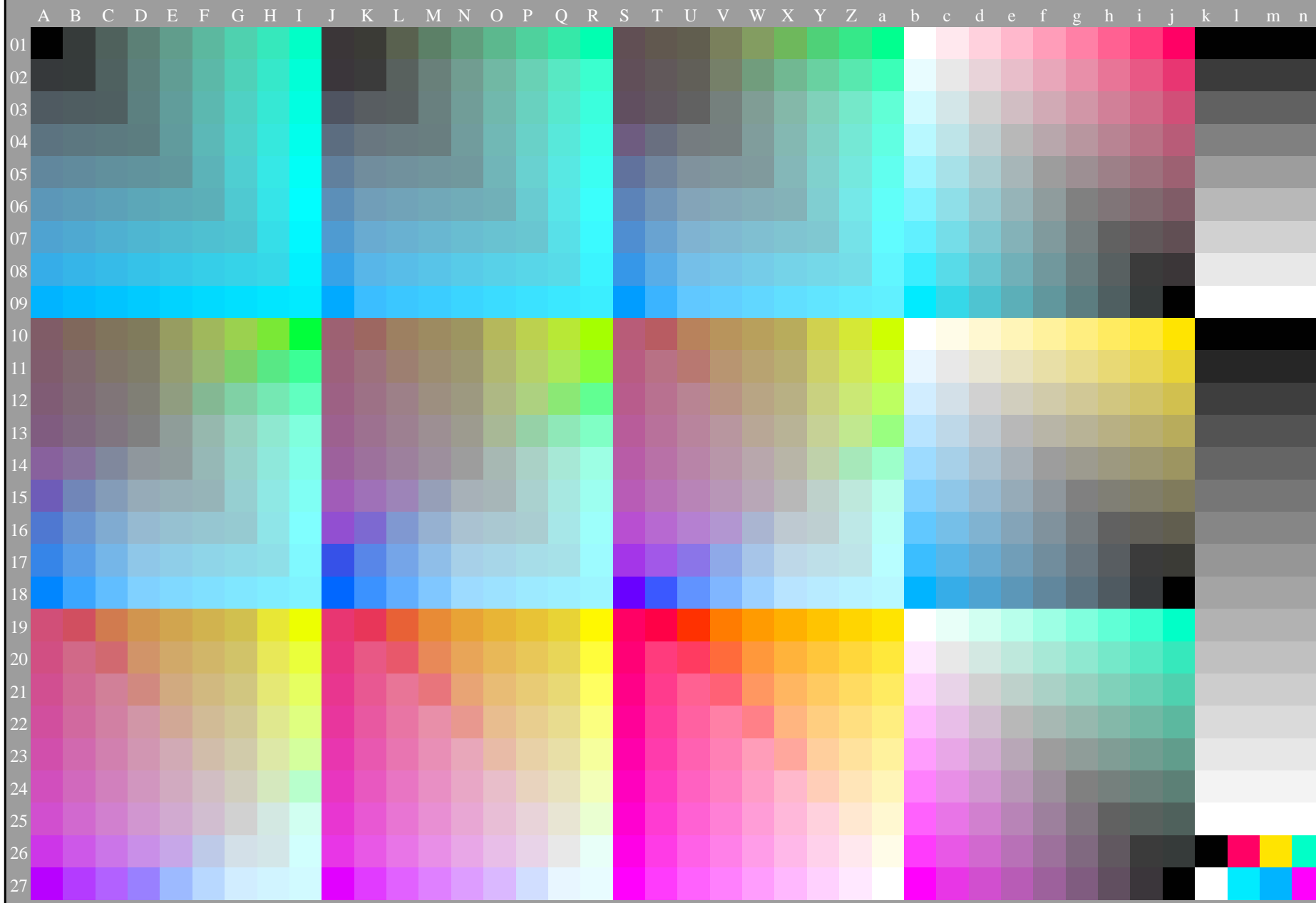
2-110000-L0 cmyn6*

Graphique AF46 conforme à graphique 1 à DIN 33872-6
1080 couleurs standard; Test graphique conforme à DIN 33872-6

entrée : *rgb/cmy0/000n/w set...*
sortie : *->rgb_{de} setrgbcolor*

voir fichiers similaires: <http://standards.iso.org/iso/9241/306/ed-2/AF46/AF46.HTM>
informations techniques: <http://www.ps.bam.de/9241E> ou <http://farbe.li.tu-berlin.de/AE.HTM>

TUB enregistrement: 20172201-AF46/AF46L0FA.TXT /.PS TUB matériel: code=th4ta
application pour la mesure de sortie sur écran



AF460-70

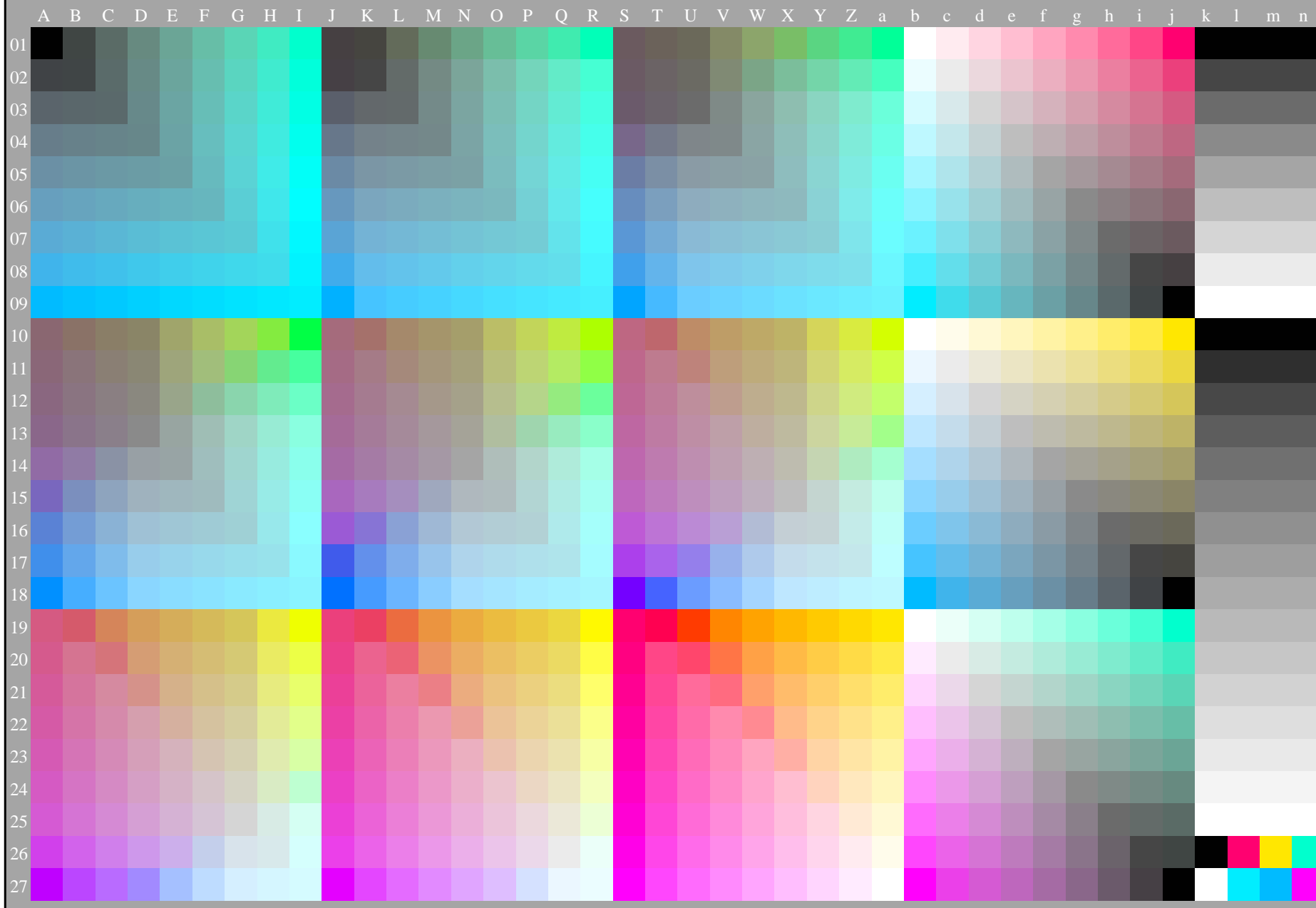
2-110000-L0 cmyn6*

Graphique AF46 conforme à graphique 1 à DIN 33872-6
1080 couleurs standard; Test graphique conforme à DIN 33872-6

entrée : *rgb/cmy0/000n/w set...*
sortie : *->rgb_{de} setrgbcolor*

voir fichiers similaires: <http://standards.iso.org/iso/9241/306/ed-2/AF46/AF46.HTM>
informations techniques: <http://www.ps.bam.de/9241E> ou <http://farbe.li.tu-berlin.de/AE.HTM>

TUB enregistrement: 20172201-AF46/AF46L0FA.TXT /.PS
application pour la mesure de sortie sur écran
TUB matériel: code=th4ta



AF460-70

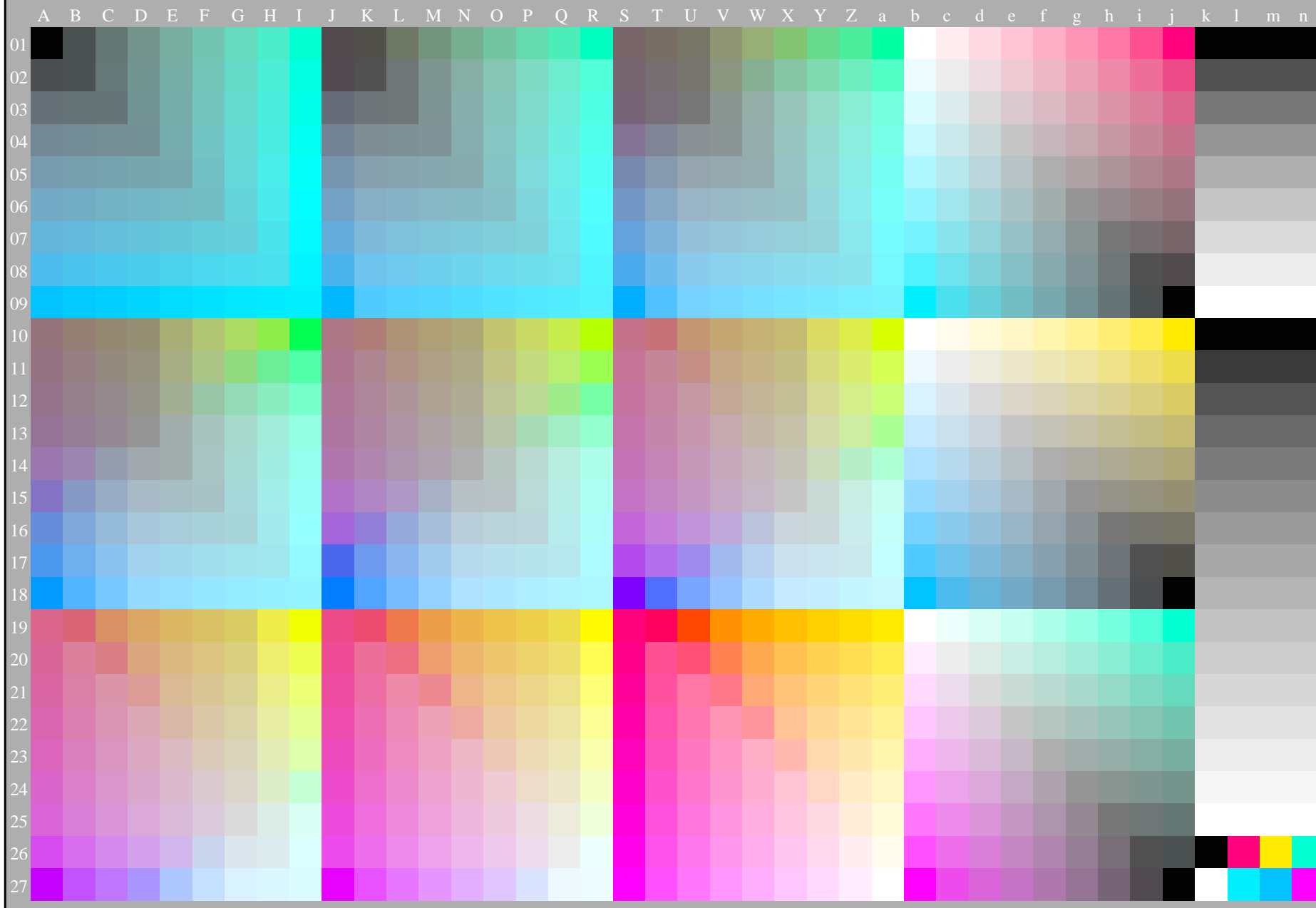
2-110000-L0 cmyn6*

Graphique AF46 conforme à graphique 1 à DIN 33872-6
1080 couleurs standard; Test graphique conforme à DIN 33872-6

entrée : *rgb/cmy0/000n/w set...*
sortie : *->rgb_{de} setrgbcolor*

voir fichiers similaires: <http://standards.iso.org/iso/9241/306/ed-2/AF46/AF46.HTM>
informations techniques: <http://www.ps.bam.de/9241E> ou <http://farbe.li.tu-berlin.de/AE.HTM>

TUB enregistrement: 20172201-AF46/AF46L0FA.TXT /.PS
application pour la mesure de sortie sur écran
TUB matériel: code=th4ta



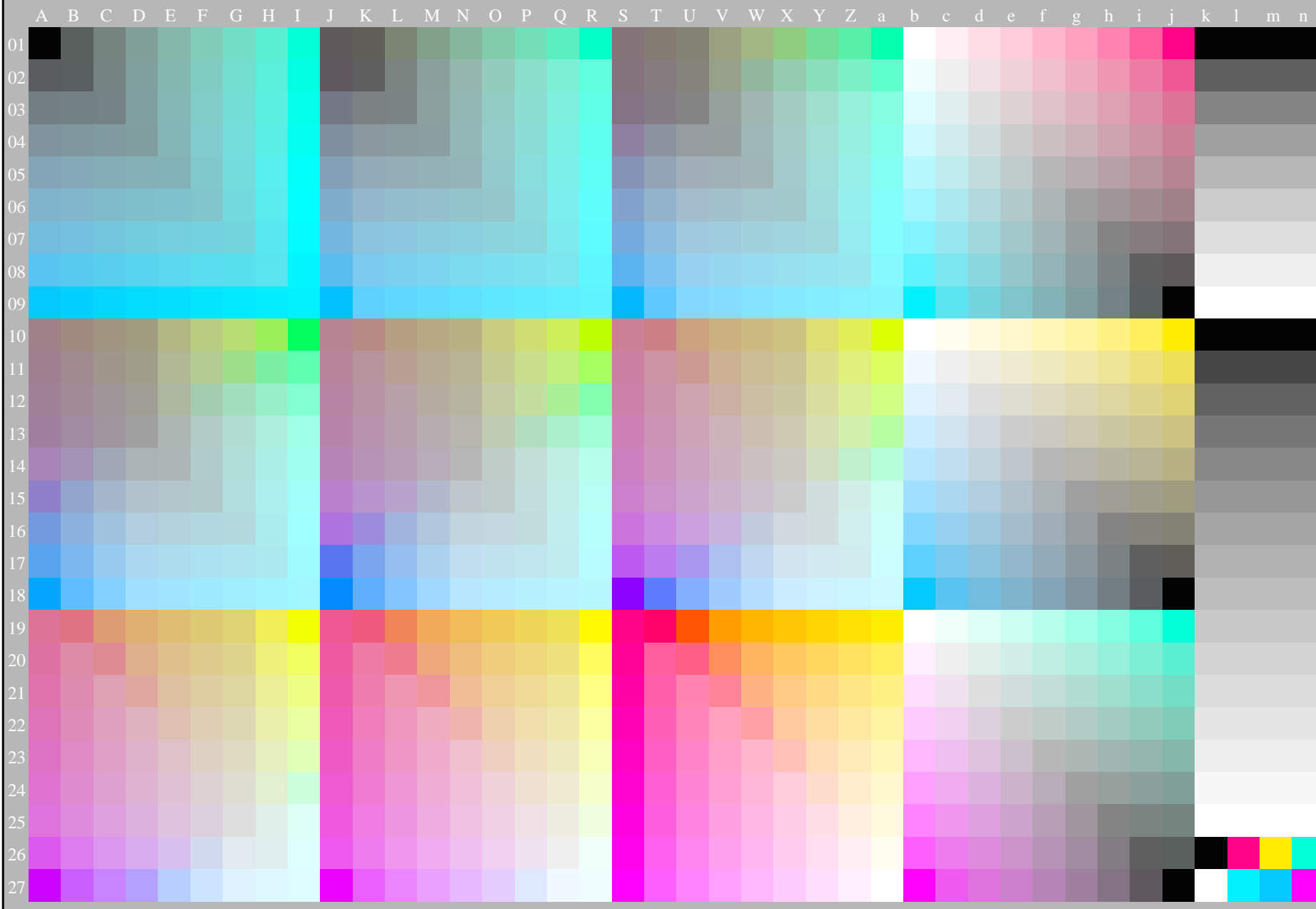
AF460-70

2-110000-L0 cmyn6*

Graphique AF46 conforme à graphique 1 à DIN 33872-6
1080 couleurs standard; Test graphique conforme à DIN 33872-6

entrée : *rgb/cmy0/000n/w set...*
sortie : *->rgb_{de} setrgbcolor*

voir fichiers similaires: <http://standards.iso.org/iso/9241/306/ed-2/AF46/AF46.HTM>
informations techniques: <http://www.ps.bam.de/9241E> ou <http://farbe.li.tu-berlin.de/AE.HTM>



AF460-70

2-110000-L0 cmyn6*

Graphique AF46 conforme à graphique 1 à DIN 33872-6
1080 couleurs standard; Test graphique conforme à DIN 33872-6

entrée : *rgb/cmy0/000n/w set...*
sortie : *->rgb_{de} setrgbcolor*

TUB enregistrement: 20172201-AF46/AF46L0FA.TXT /.PS
application pour la mesure de sortie sur écran
TUB matériel: code=th4ta