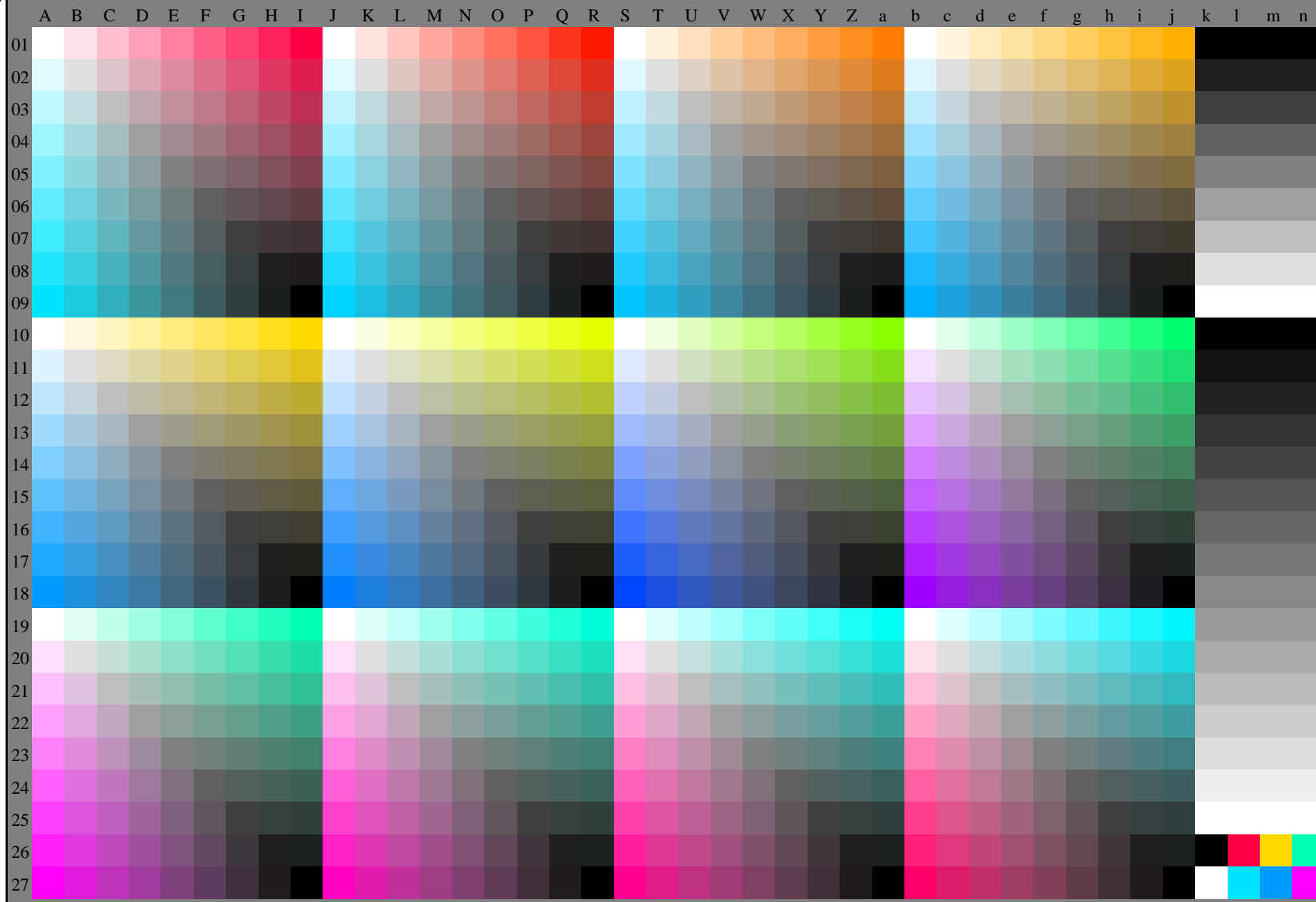


voir fichiers similaires: <http://standards.iso.org/iso/9241/306/ed-2/AF56/AF56.HTM>
informations techniques: <http://www.ps.bam.de/9241E> ou <http://farbe.li.tu-berlin.de/AE.HTM>



TUB enregistrement: 20172201-AF56/AF56L0FA.TXT /.PS
application pour la mesure de sortie sur écran
TUB matériel: code=th4ta

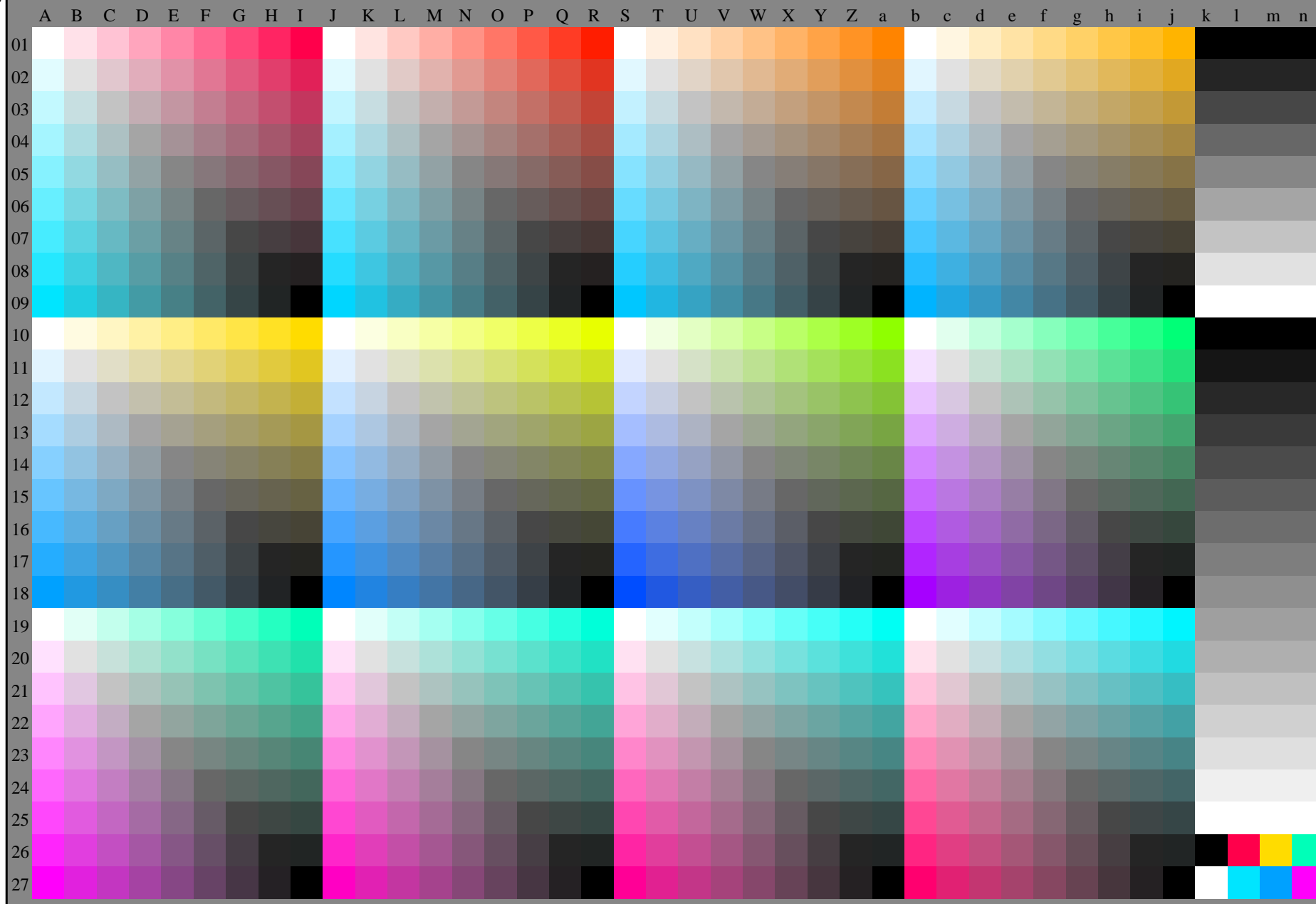
AF560-70 Graphique AF56 de test avec 1080 couleurs; paliers de 9 ou 16 couleurs; les données de la colonne (A-n): **rgb + cmy0 (A-j + k26-n27), 000n (k), w (l), nnn0 (m), www (n)**

2-110000-L0 cmy6*

Graphique AF56 conforme à graphique 1 à DIN 33872-6
9x9 scales; 12 teintes; 16 paliers de gris L^* èquidistante

entrée : **rgb/cmy0/000n/w set...**
sortie : **->rgb_{de} setrgbcolor**

voir fichiers similaires: <http://standards.iso.org/iso/9241/306/ed-2/AF56/AF56.HTM>
informations techniques: <http://www.ps.bam.de/9241E> ou <http://farbe.li.tu-berlin.de/AE.HTM>



AF560-70

Graphique AF56 de test avec 1080 couleurs; paliers de 9 ou 16 couleurs; les données de la colonne (A-n): **rgb + cmy0** (A-j + k26-n27), **000n** (k), **w** (l), **nnn0** (m), **www** (n)

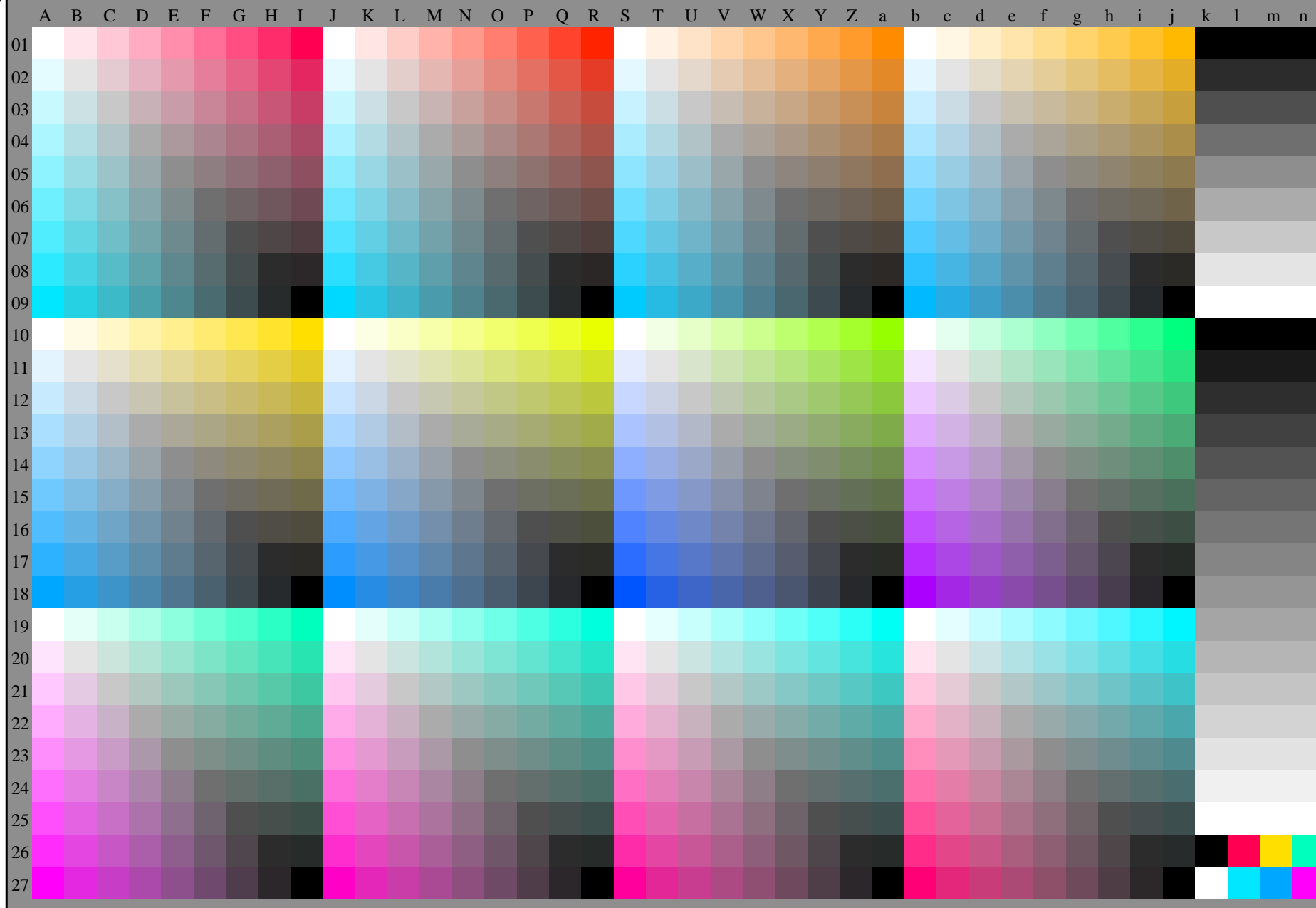
2-110000-L0 cmy6*

Graphique AF56 conforme à graphique 1 à DIN 33872-6
9x9 scales; 12 teintes; 16 paliers de gris L^* èquidistante

entrée : **rgb/cmy0/000n/w set...**
sortie : **->rgb_{de} setrgbcolor**

TUB enregistrement: 20172201-AF56/AF56L0FA.TXT /.PS
application pour la mesure de sortie sur écran
TUB matériel: code=th4ta

voir fichiers similaires: <http://standards.iso.org/iso/9241/306/ed-2/AF56/AF56.HTM>
informations techniques: <http://www.ps.bam.de/9241E> ou <http://farbe.li.tu-berlin.de/AE.HTM>



TUB enregistrement: 20172201-AF56/AF56L0FA.TXT /.PS
application pour la mesure de sortie sur écran
TUB matériel: code=th4ta

AF560-70

Graphique AF56 de test avec 1080 couleurs; paliers de 9 ou 16 couleurs; les données de la colonne (A-n): **rgb + cmy0** (A-j + k26-n27), **000n** (k), **w** (l), **nnn0** (m), **www** (n)

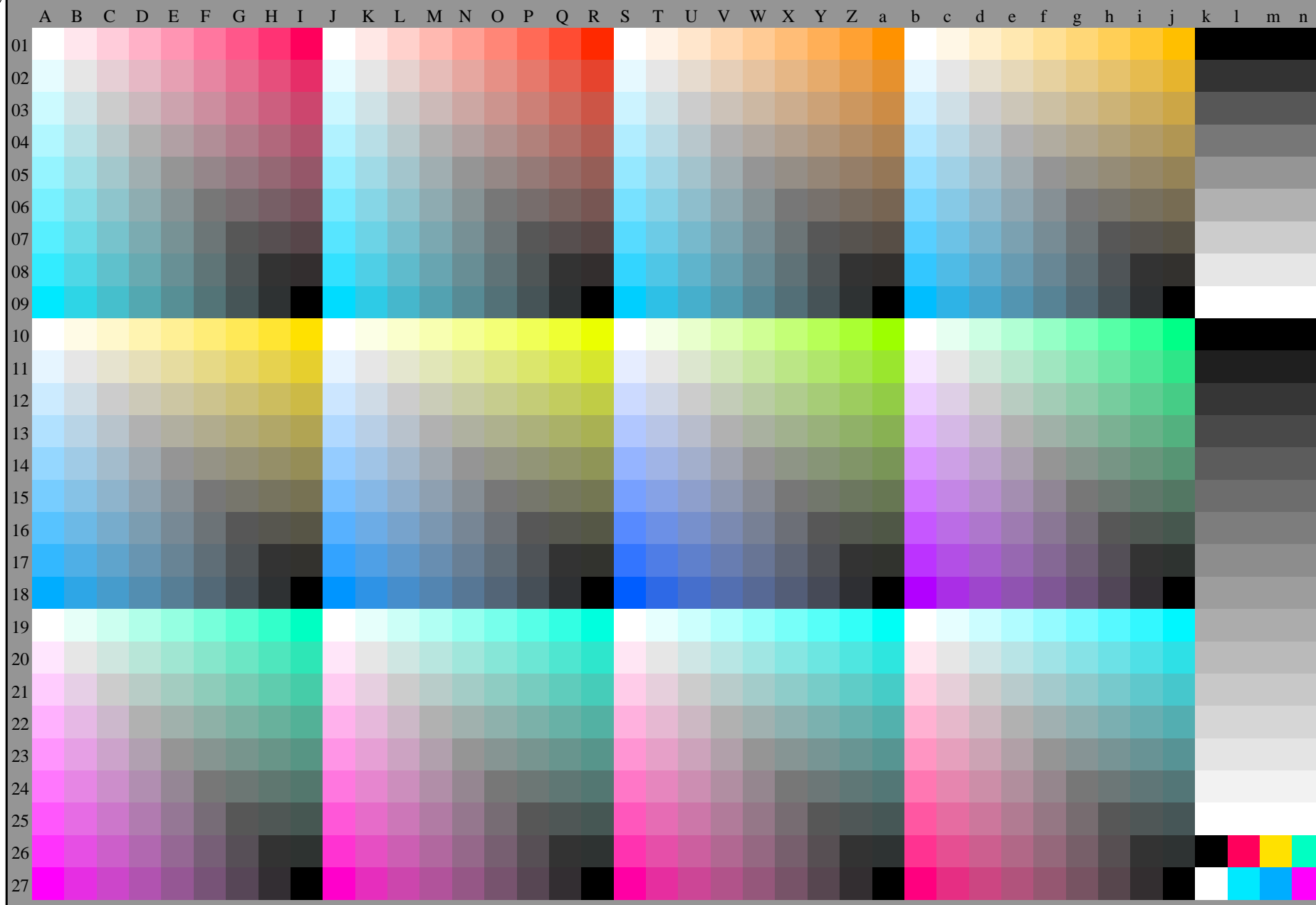
2-110000-L0 cmy6*

Graphique AF56 conforme à graphique 1 à DIN 33872-6
9x9 scales; 12 teintes; 16 paliers de gris L^* èquidistante

entrée : **rgb/cmy0/000n/w set...**
sortie : **->rgb_{de} setrgbcolor**

voir fichiers similaires: <http://standards.iso.org/iso/9241/306/ed-2/AF56/AF56.HTM>
informations techniques: <http://www.ps.bam.de/9241E> ou <http://farbe.li.tu-berlin.de/AE.HTM>

TUB enregistrement: 20172201-AF56/AF56L0FA.TXT /.PS
application pour la mesure de sortie sur écran
TUB matériel: code=th4ta



AF560-70

Graphique AF56 de test avec 1080 couleurs; paliers de 9 ou 16 couleurs; les données de la colonne (A-n): **rgb + cmy0** (A-j + k26-n27), **000n** (k), **w** (l), **nnn0** (m), **www** (n)

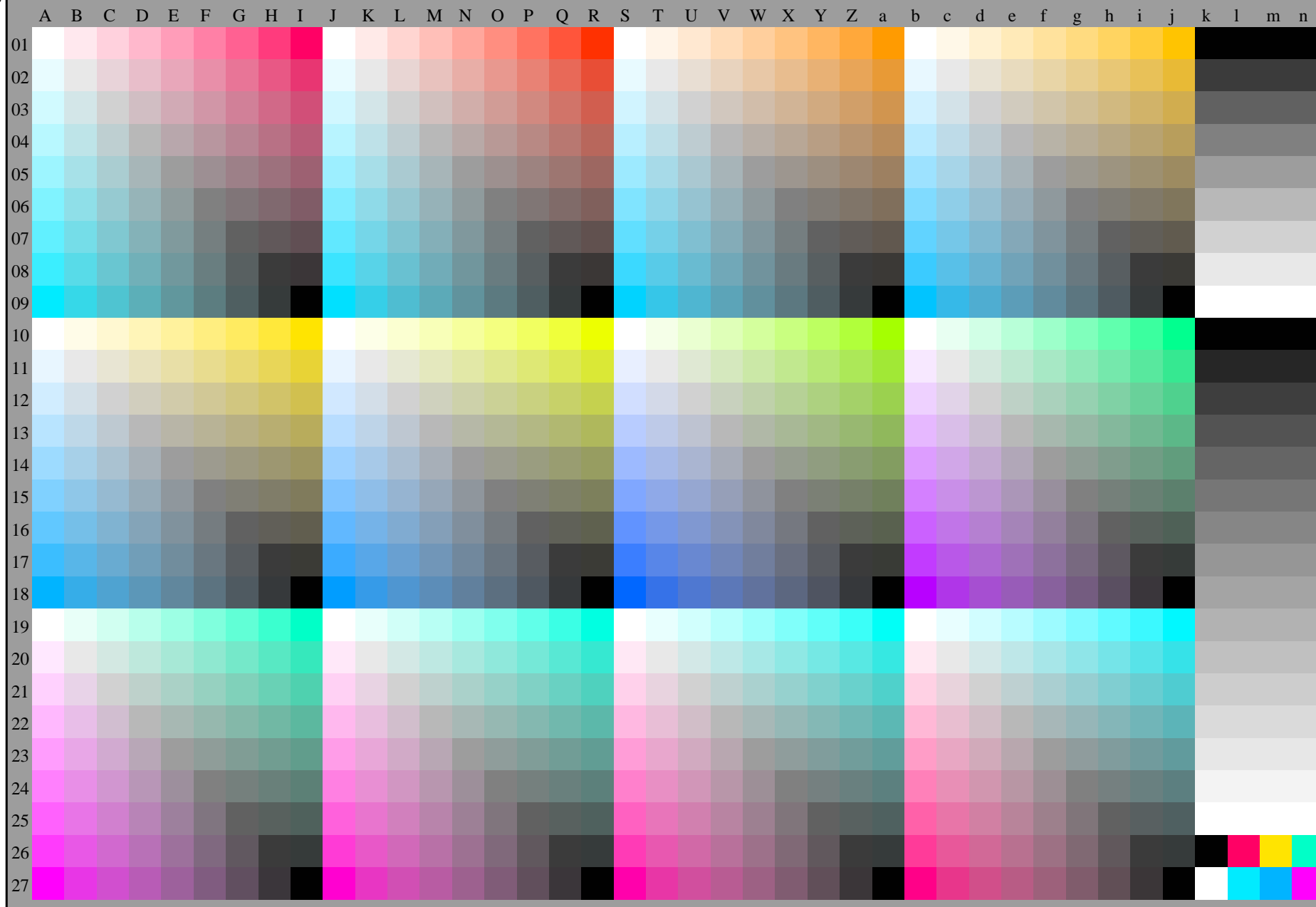
2-110000-L0 cmy6*

Graphique AF56 conforme à graphique 1 à DIN 33872-6
9x9 scales; 12 teintes; 16 paliers de gris L^* èquidistante

entrée : **rgb/cmy0/000n/w set...**
sortie : **->rgb_{de} setrgbcolor**

voir fichiers similaires: <http://standards.iso.org/iso/9241/306/ed-2/AF56/AF56.HTM>
informations techniques: <http://www.ps.bam.de/9241E> ou <http://farbe.li.tu-berlin.de/AE.HTM>

TUB enregistrement: 20172201-AF56/AF56L0FA.TXT /.PS
application pour la mesure de sortie sur écran
TUB matériel: code=th4ta



AF560-70

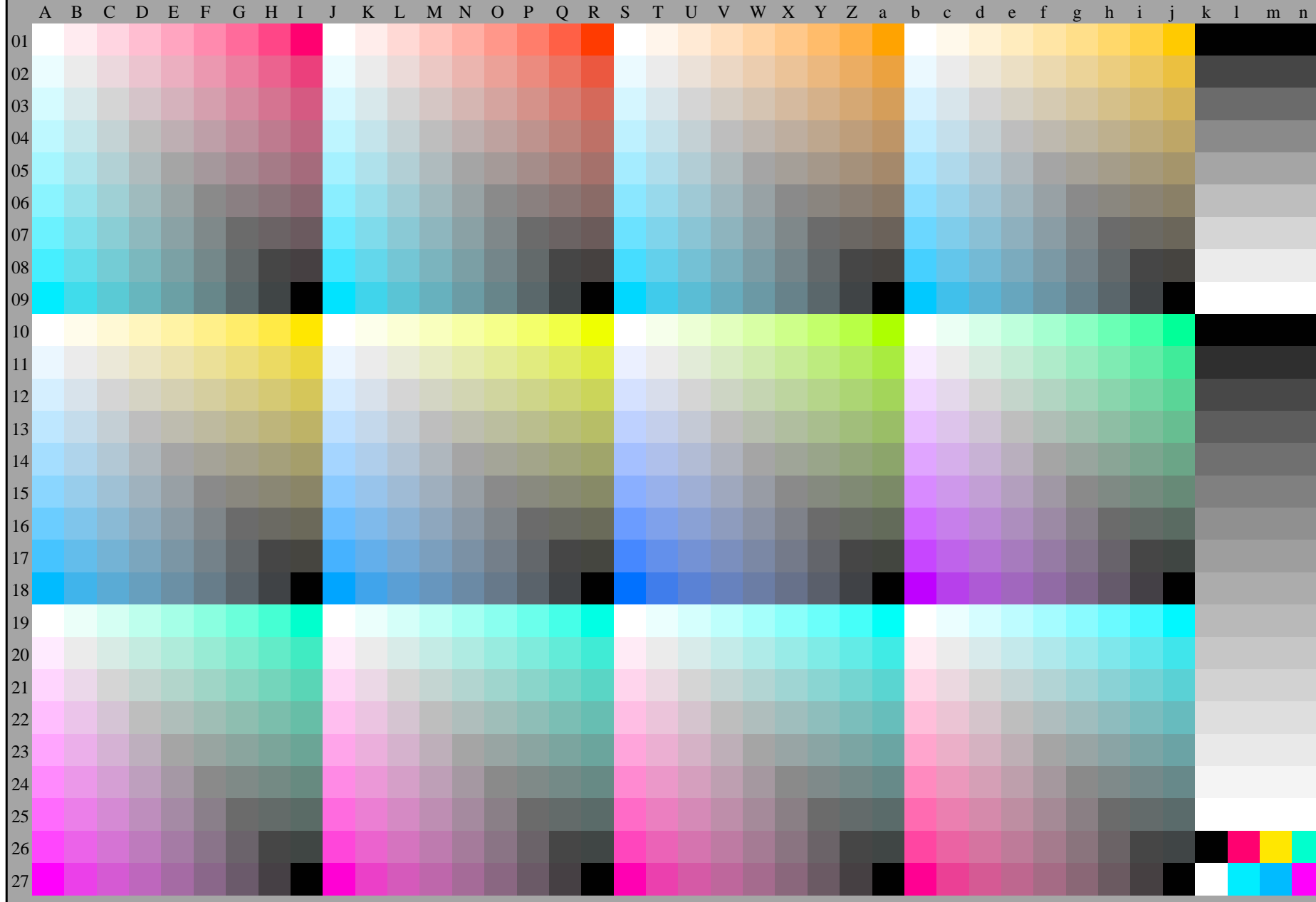
Graphique AF56 de test avec 1080 couleurs; paliers de 9 ou 16 couleurs; les données de la colonne (A-n): **rgb + cmy0** (A-j + k26-n27), **000n** (k), **w** (l), **nnn0** (m), **www** (n)

2-110000-L0 cmy6*

Graphique AF56 conforme à graphique 1 à DIN 33872-6
9x9 scales; 12 teintes; 16 paliers de gris L^* èquidistante

entrée : **rgb/cmy0/000n/w set...**
sortie : **->rgb_{de} setrgbcolor**

voir fichiers similaires: <http://standards.iso.org/iso/9241/306/ed-2/AF56/AF56.HTM>
informations techniques: <http://www.ps.bam.de/9241E> ou <http://farbe.li.tu-berlin.de/AE.HTM>



TUB enregistrement: 20172201-AF56/AF56L0FA.TXT /.PS
application pour la mesure de sortie sur écran
TUB matériel: code=th4ta

AF560-70 Graphique AF56 de test avec 1080 couleurs; paliers de 9 ou 16 couleurs; les données de la colonne (A-n): **rgb + cmy0** (A-j + k26-n27), 000n (k), w (l), nnn0 (m), www (n)

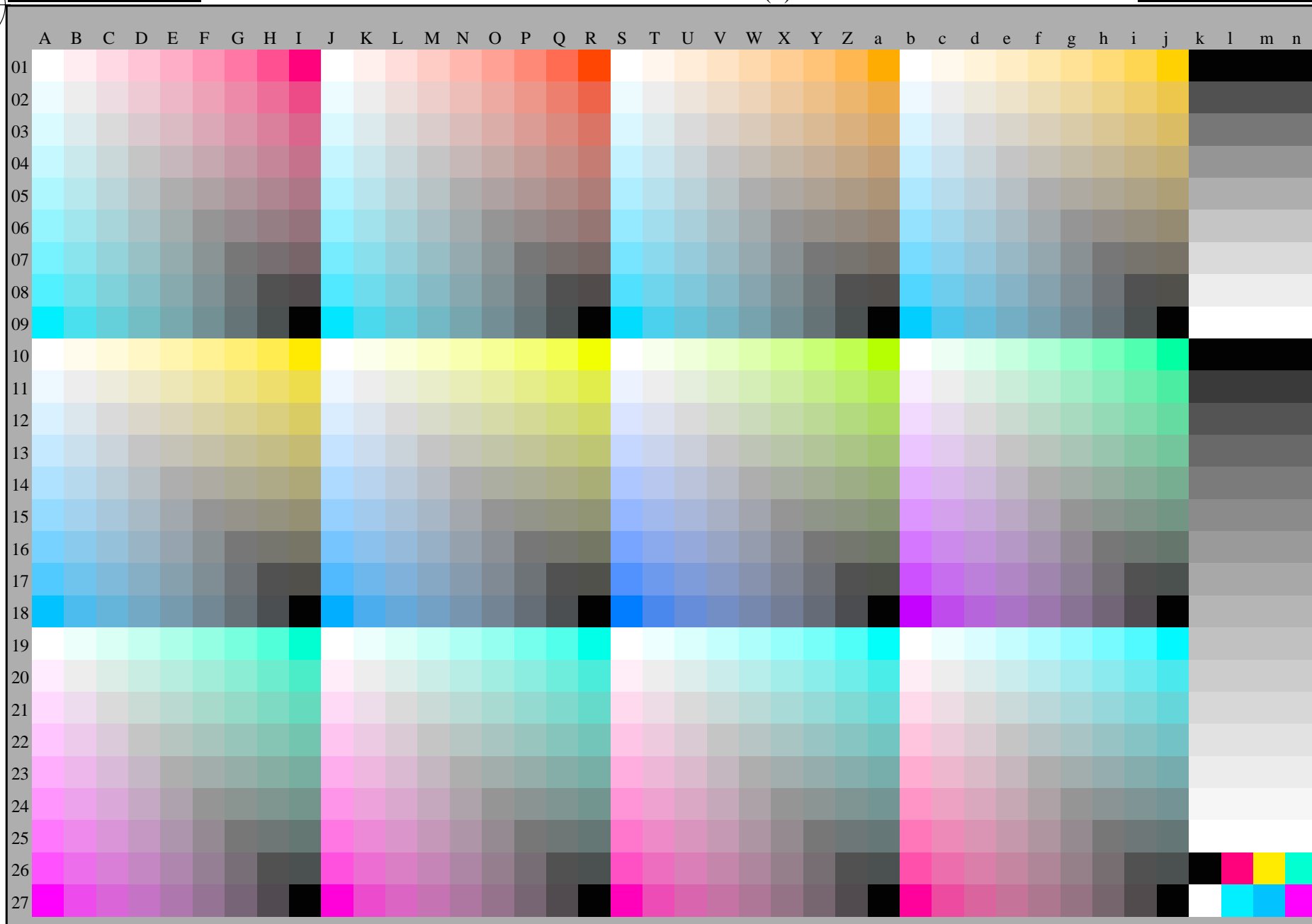
2-110000-L0 cmy6*

Graphique AF56 conforme à graphique 1 à DIN 33872-6
9x9 scales; 12 teintes; 16 paliers de gris L^* èquidistante

entrée : **rgb/cmy0/000n/w set...**
sortie : **->rgb_{de} setrgbcolor**

voir fichiers similaires: <http://standards.iso.org/iso/9241/306/ed-2/AF56/AF56.HTM>
informations techniques: <http://www.ps.bam.de/9241E> ou <http://farbe.li.tu-berlin.de/AE.HTM>

TUB enregistrement: 20172201-AF56/AF56L0FA.TXT /.PS
application pour la mesure de sortie sur écran
TUB matériel: code=th4ta



AF560-70

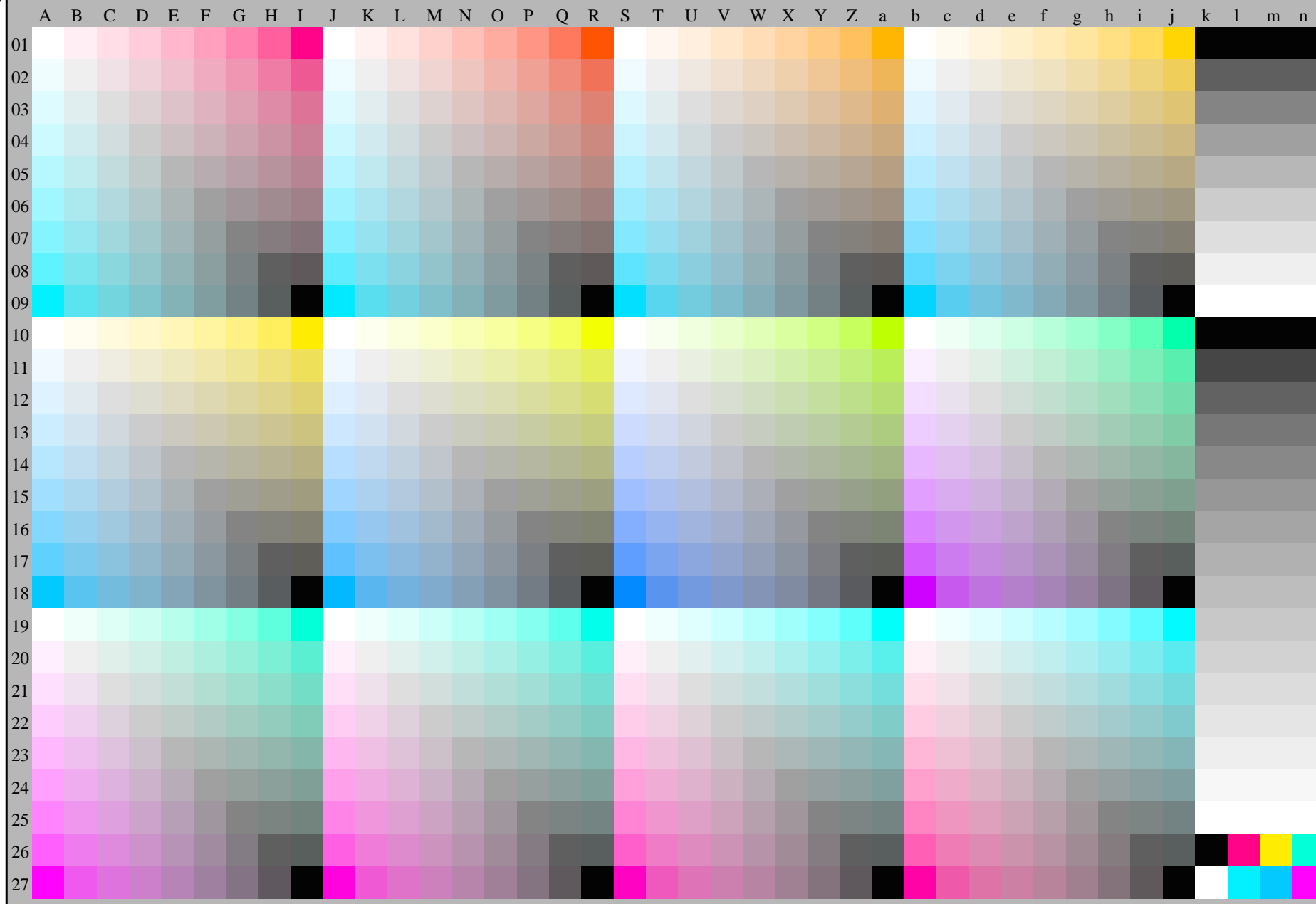
Graphique AF56 de test avec 1080 couleurs; paliers de 9 ou 16 couleurs; les données de la colonne (A-n): **rgb + cmy0 (A-j + k26-n27), 000n (k), w (l), nnn0 (m), www (n)**

2-110000-L0 cmy6*

Graphique AF56 conforme à graphique 1 à DIN 33872-6
9x9 scales; 12 teintes; 16 paliers de gris L^* èquidistante

entrée : **rgb/cmy0/000n/w set...**
sortie : **->rgb_{de} setrgbcolor**

voir fichiers similaires: <http://standards.iso.org/iso/9241/306/ed-2/AF56/AF56.HTM>
informations techniques: <http://www.ps.bam.de/9241E> ou <http://farbe.li.tu-berlin.de/AE.HTM>



AF560-70 Graphique AF56 de test avec 1080 couleurs; paliers de 9 ou 16 couleurs; les données de la colonne (A-n): **rgb + cmy0** (A-j + k26-n27), **000n** (k), **w** (l), **nnn0** (m), **www** (n)

2-110000-L0 cmy6*

Graphique AF56 conforme à graphique 1 à DIN 33872-6
9x9 scales; 12 teintes; 16 paliers de gris L^* èquidistante

entrée : **rgb/cmy0/000n/w set...**
sortie : **->rgb_{de} setrgbcolor**

TUB enregistrement: 20172201-AF56/AF56L0FA.TXT /.PS
application pour la mesure de sortie sur écran
TUB matériel: code=th4ta