

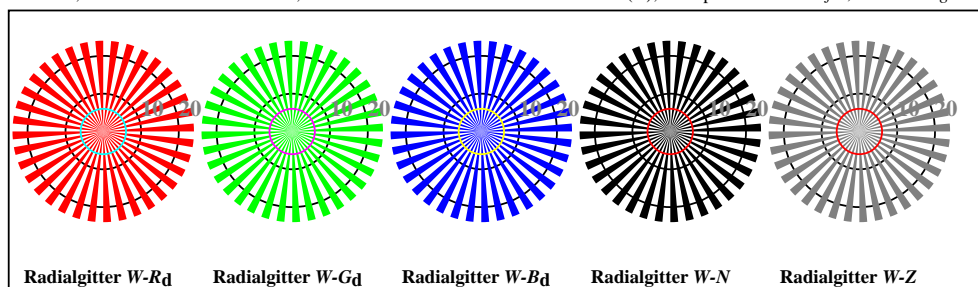
Siehe ähnliche Dateien: <http://standards.iso.org/iso/9241/306/ed-2/AG18/AG18L0FA.TXT> / .PS
Technische Information: <http://www.ps.bam.de/9241E> oder <http://farbe.it.tu-berlin.de/AE.HTM>



Bildpixel: 192 x 128
384 x 256
768 x 512
1536 x 1024
3072 x 2048



AG180-3, Bild D1Wdd: Blumenmotiv, 14 CIE-Prüffarben und 2 + 16 Graustufen (sf); PS-Operator: *settransfer, 3 colorimage*

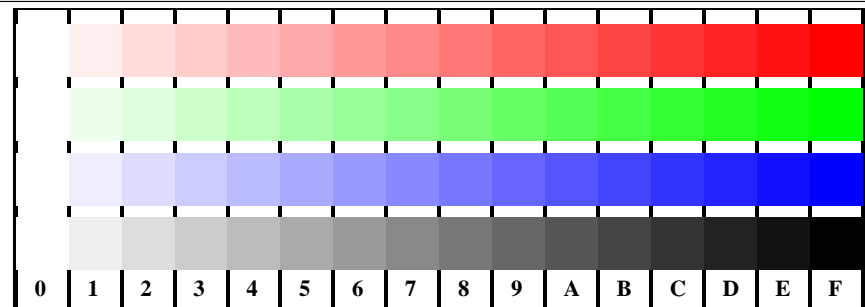


AG180-5, Bild D2Wdd: Radialgitter W-Rd; W-Gd; W-Bd; W-N; PS-Operator *rgb->rgb_{dd} setrgbcolor*

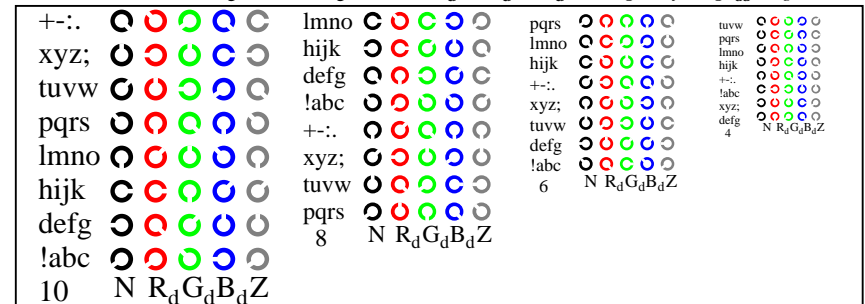


AG180-7, Bild D3Wdd: 14 CIE-Prüffarben sowie 2 + 16 Graustufen (sf); *rgb/cmy0->rgb_{dd} setrgbcolor*

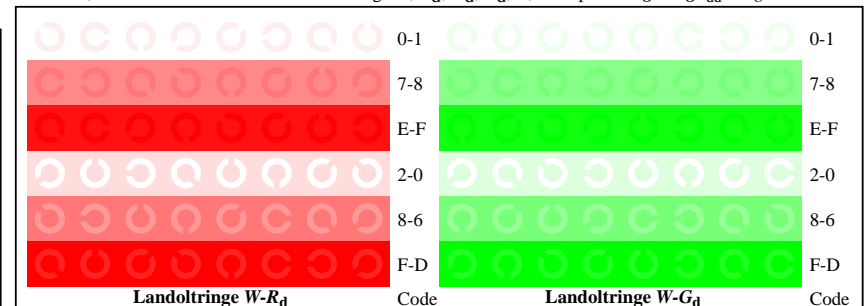
Prüfvorlage AG18 nach Prüfvorlage 4 ISO/IEC 15775
Chromatische Prüfvorlage RGB



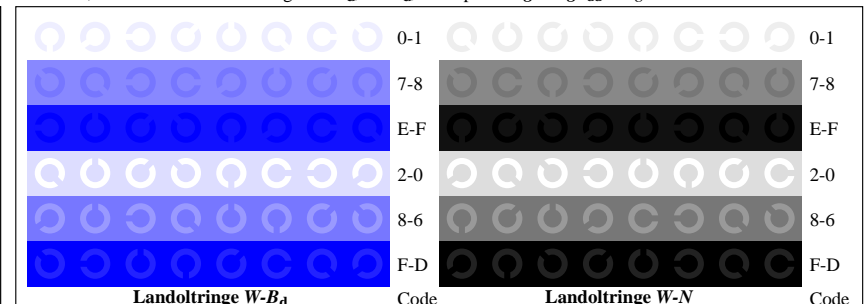
AG181-1, Bild D4Wdd: 16 gleichabständige Stufen W-Rd; W-Gd; W-Bd; W-N; *rgb/cmy0->rgb_{dd} setrgbcolor*



AG181-3, Bild D5Wdd: Schrift und Landoltringe N; R_d; G_d; B_d; Z; PS-Operator *rgb->rgb_{dd} setrgbcolor*



AG181-5, Bild D6Wdd: Landoltringe W-Rd; W-Gd; PS-Operator *rgb->rgb_{dd} setrgbcolor*



AG181-7, Bild D7Wdd: Landoltringe W-Bd; W-N; PS-Operator *rgb->rgb_{dd} setrgbcolor*

Eingabe: *rgb/cmy0/000n/w set...*
Ausgabe: *->rgb_{dd} setrgbcolor*

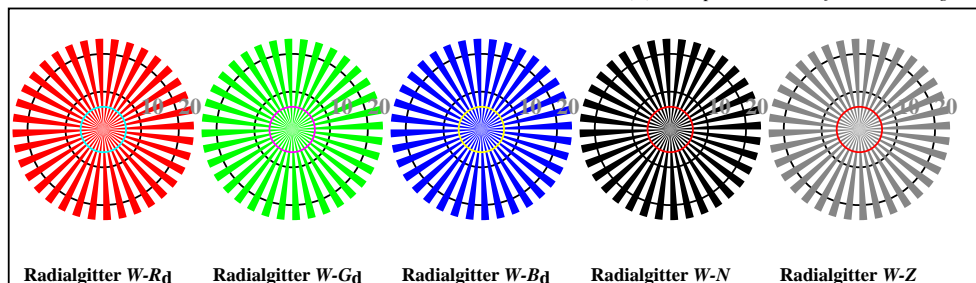
TUB-Registrierung: 20170522-AG18/AG18L0FA.TXT / .PS
Anwendung für Messung oder Beurteilung von Displayausgabe

TUB-Material: Code=th4ta

Siehe ähnliche Dateien: <http://standards.iso.org/iso/9241/306/ed-2/AG18/AG18L0FA.TXT> / .PS
Technische Information: <http://www.ps.bam.de/9241E> oder <http://farbe.it.tu-berlin.de/AE.HTM>



AG180-3, Bild D1Wdd: Blumenmotiv, 14 CIE-Prüffarben und 2 + 16 Graustufen (sf); PS-Operator: *settransfer, 3 colorimage*

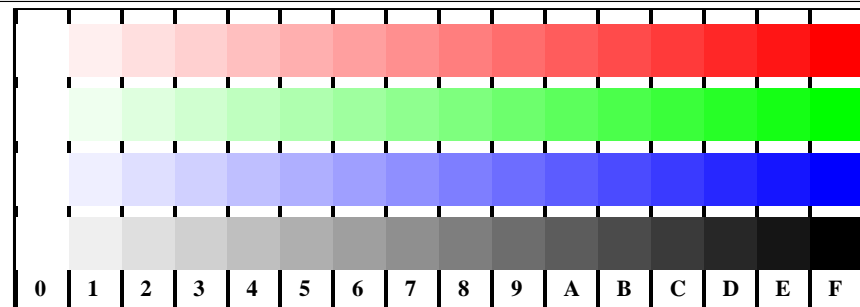


AG180-5, Bild D2Wdd: Radialgitter W-Rd; W-Gd; W-Bd; W-N; PS-Operator *rgb->rgb_{dd} setrgbcolor*

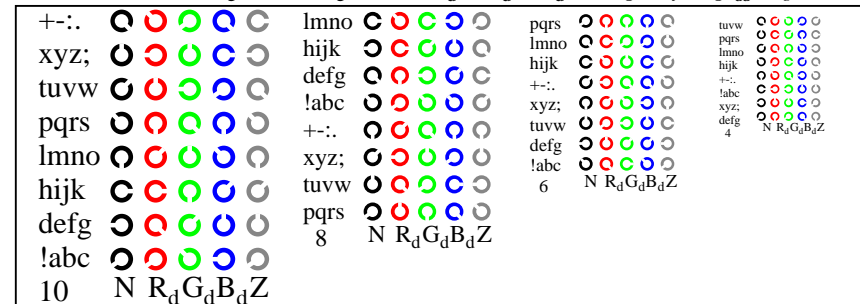


AG180-7, Bild D3Wdd: 14 CIE-Prüffarben sowie 2 + 16 Graustufen (sf); *rgb/cmy0->rgb_{dd} setrgbcolor*

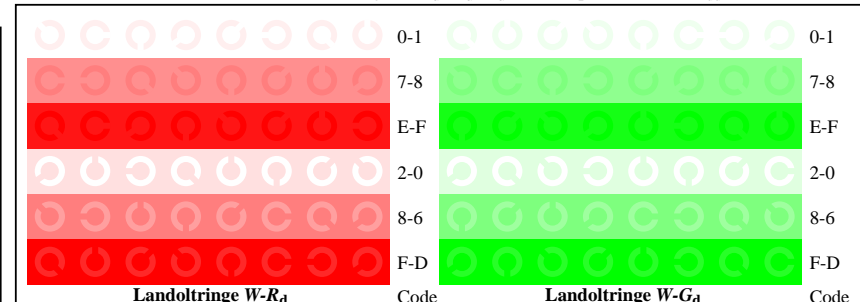
Prüfvorlage AG18 nach Prüfvorlage 4 ISO/IEC 15775
Chromatische Prüfvorlage RGB



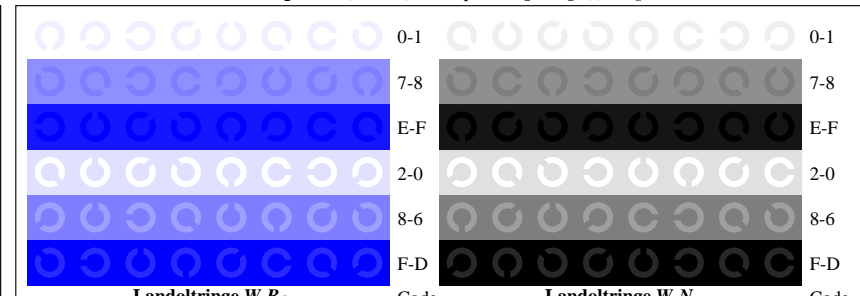
AG181-1, Bild D4Wdd: 16 gleichabständige Stufen W-Rd; W-Gd; W-Bd; W-N; *rgb/cmy0->rgb_{dd} setrgbcolor*



AG181-3, Bild D5Wdd: Schrift und Landoltringe N; Rd; Gd; Bd; Z; PS-Operator *rgb->rgb_{dd} setrgbcolor*



AG181-5, Bild D6Wdd: Landoltringe W-Rd; W-Gd; PS-Operator *rgb->rgb_{dd} setrgbcolor*



AG181-7, Bild D7Wdd: Landoltringe W-Bd; W-N; PS-Operator *rgb->rgb_{dd} setrgbcolor*

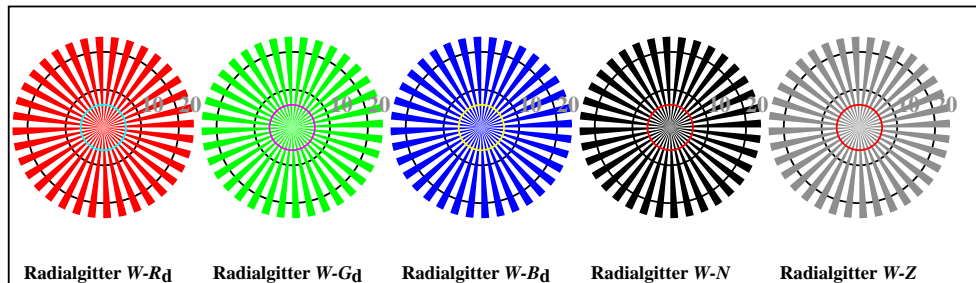
Eingabe: *rgb/cmy0/000n/w set...*
Ausgabe: *->rgb_{dd} setrgbcolor*

TUB-Registrierung: 20170522-AG18/AG18L0FA.TXT / .PS
Anwendung für Messung oder Beurteilung von Displayausgabe

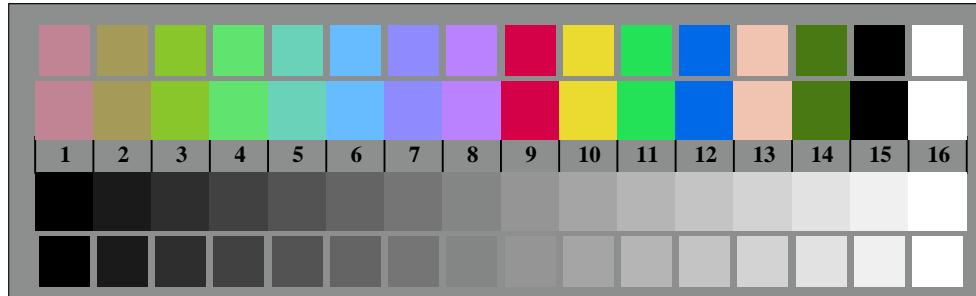
TUB-Material: Code=rh4ta



AG180-3, Bild D1Wdd: Blumenmotiv, 14 CIE-Prüffarben und 2 + 16 Graustufen (sf); PS-Operator: *settransfer, 3 colorimage*



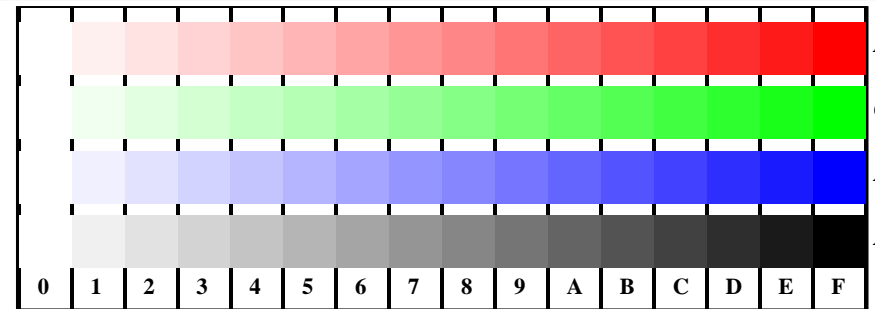
AG180-5, Bild D2Wdd: Radialgitter W-R_d; W-G_d; W-B_d; W-N; PS-Operator *rgb->rgb_{dd} setrgbcolor*



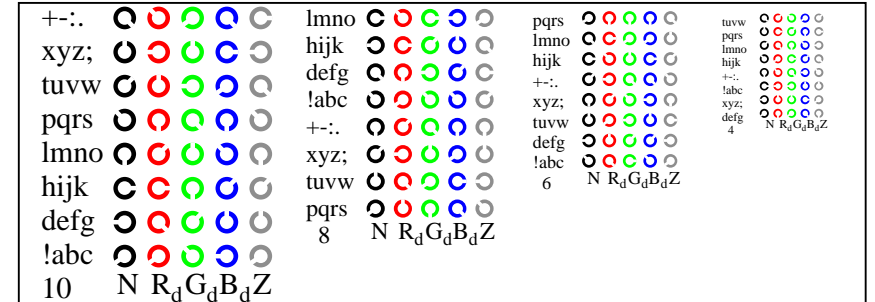
AG180-7, Bild D3Wdd: 14 CIE-Prüffarben sowie 2 + 16 Graustufen (sf); *rgb/cmy0->rgb_{dd} setrgbcolor*



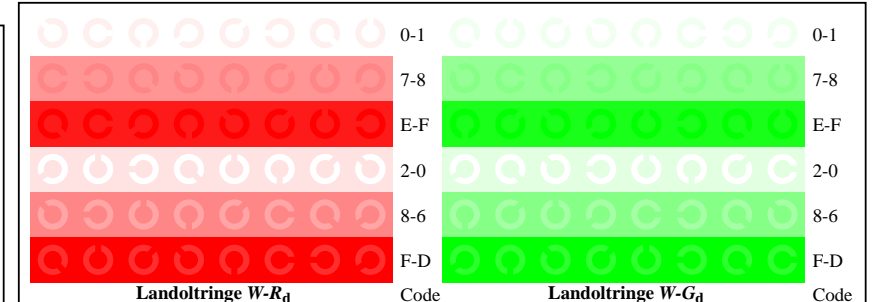
Prüfvorlage AG18 nach Prüfvorlage 4 ISO/IEC 15775
Chromatische Prüfvorlage RGB



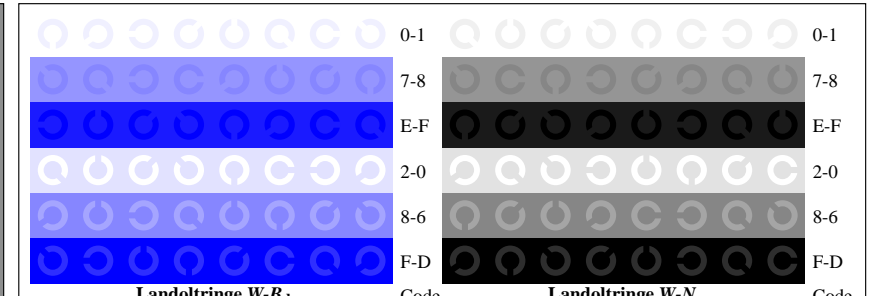
AG181-1, Bild D4Wdd: 16 gleichabständige Stufen W-R_d; W-G_d; W-B_d; W-N; *rgb/cmy0->rgb_{dd} setrgbcolor*



AG181-3, Bild D5Wdd: Schrift und Landoltringe N; R_d; G_d; B_d; Z; PS-Operator *rgb->rgb_{dd} setrgbcolor*



AG181-5, Bild D6Wdd: Landoltringe W-R_d; W-G_d; PS-Operator *rgb->rgb_{dd} setrgbcolor*



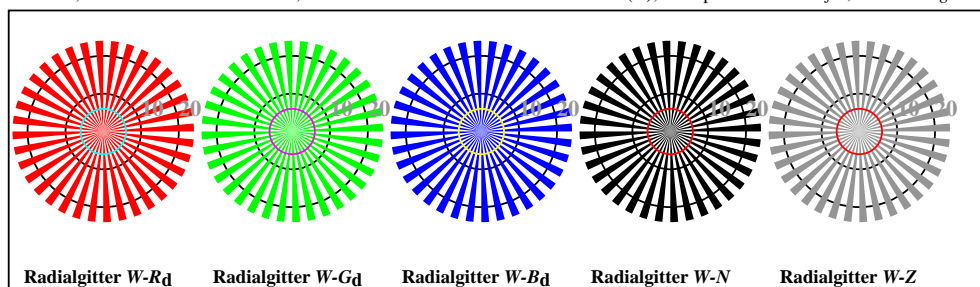
AG181-7, Bild D7Wdd: Landoltringe W-B_d; W-N; PS-Operator *rgb->rgb_{dd} setrgbcolor*

Eingabe: *rgb/cmy0/000n/w set...*
Ausgabe: *->rgb_{dd} setrgbcolor*

Siehe ähnliche Dateien: <http://standards.iso.org/iso/9241/306/ed-2/AG18/AG18L0FA.TXT> / .PS
Technische Information: <http://www.ps.bam.de/9241E> oder <http://farbe.it.tu-berlin.de/AE.HTM>



AG180-3, Bild D1Wdd: Blumenmotiv, 14 CIE-Prüffarben und 2 + 16 Graustufen (sf); PS-Operator: *settransfer, 3 colorimage*



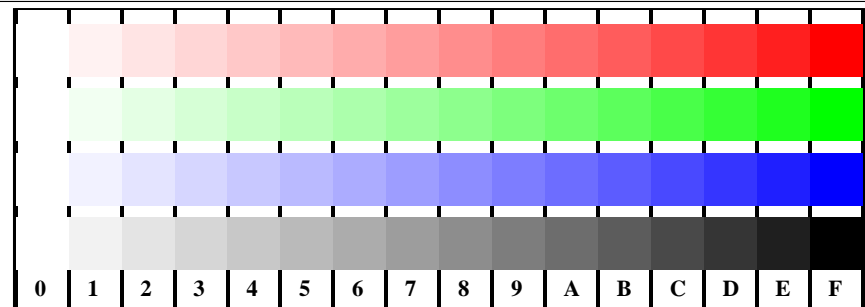
AG180-5, Bild D2Wdd: Radialgitter W-Rd; W-Gd; W-Bd; W-N; PS-Operator *rgb->rgb_{dd} setrgbcolor*



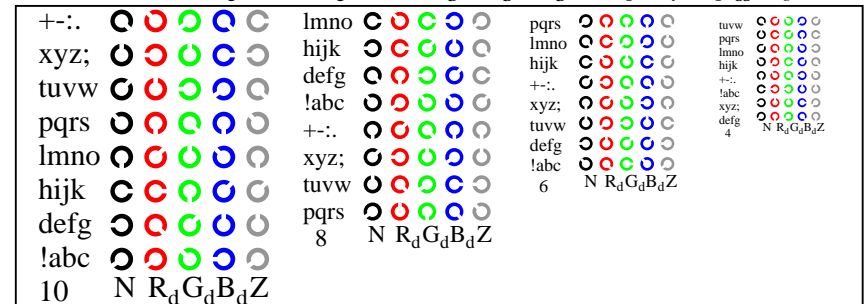
AG180-7, Bild D3Wdd: 14 CIE-Prüffarben sowie 2 + 16 Graustufen (sf); *rgb/cmy0->rgb_{dd} setrgbcolor*



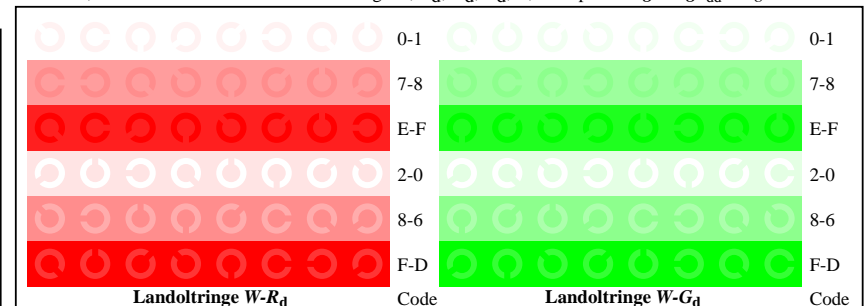
Prüfvorlage AG18 nach Prüfvorlage 4 ISO/IEC 15775
Chromatische Prüfvorlage RGB



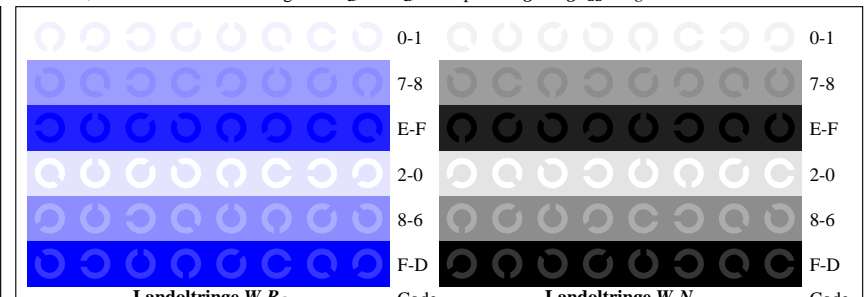
AG181-1, Bild D4Wdd: 16 gleichabständige Stufen W-Rd; W-Gd; W-Bd; W-N; *rgb/cmy0->rgb_{dd} setrgbcolor*



AG181-3, Bild D5Wdd: Schrift und Landoltringe N; R_d; G_d; B_d; Z; PS-Operator *rgb->rgb_{dd} setrgbcolor*



AG181-5, Bild D6Wdd: Landoltringe W-Rd; W-Gd; PS-Operator *rgb->rgb_{dd} setrgbcolor*



AG181-7, Bild D7Wdd: Landoltringe W-Bd; W-N; PS-Operator *rgb->rgb_{dd} setrgbcolor*

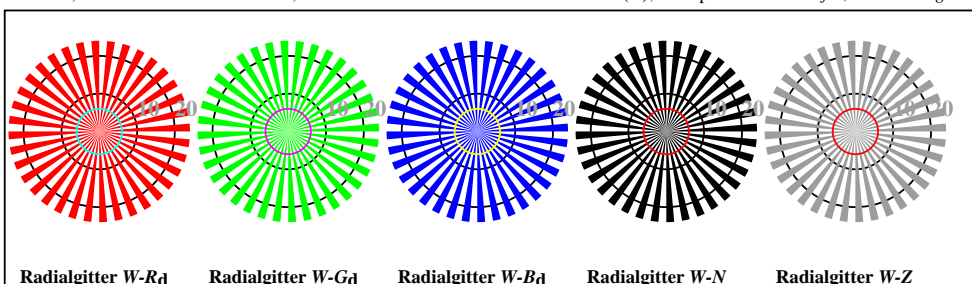
Eingabe: *rgb/cmy0/000n/w set...*
Ausgabe: *->rgb_{dd} setrgbcolor*

TUB-Registrierung: 20170522-AG18/AG18L0FA.TXT / .PS
Anwendung für Messung oder Beurteilung von Displayausgabe

TUB-Material: Code=th4ta



AG180-3, Bild D1Wdd: Blumenmotiv, 14 CIE-Prüffarben und 2 + 16 Graustufen (sf); PS-Operator: *settransfer, 3 colorimage*



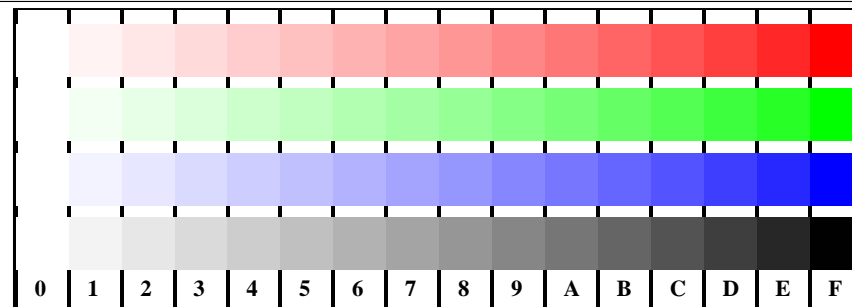
AG180-5, Bild D2Wdd: Radialgitter W-Rd; W-Gd; W-Bd; W-N; PS-Operator *rgb->rgb_{dd} setrgbcolor*



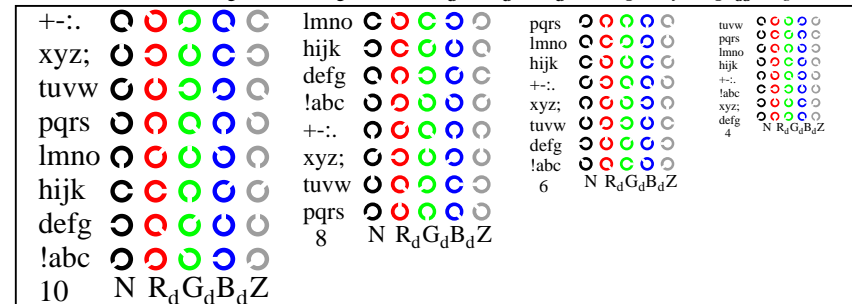
AG180-7, Bild D3Wdd: 14 CIE-Prüffarben sowie 2 + 16 Graustufen (sf); *rgb/cmy0->rgb_{dd} setrgbcolor*



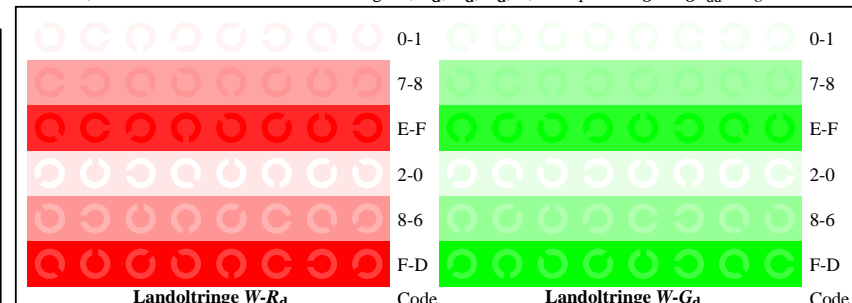
Prüfvorlage AG18 nach Prüfvorlage 4 ISO/IEC 15775
Chromatische Prüfvorlage RGB



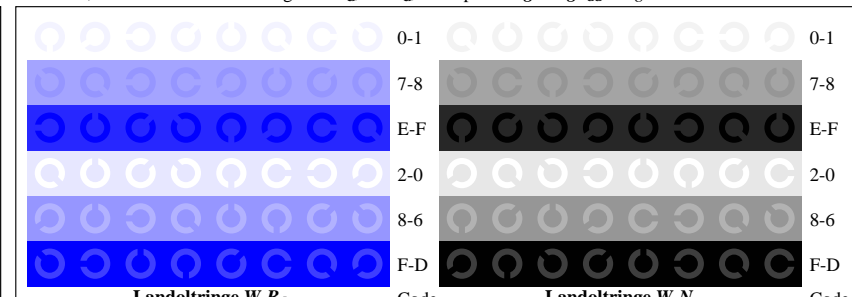
AG181-1, Bild D4Wdd: 16 gleichabständige Stufen W-Rd; W-Gd; W-Bd; W-N; *rgb/cmy0->rgb_{dd} setrgbcolor*



AG181-3, Bild D5Wdd: Schrift und Landoltringe N; R_d; G_d; B_d; Z; PS-Operator *rgb->rgb_{dd} setrgbcolor*



AG181-5, Bild D6Wdd: Landoltringe W-Rd; W-Gd; PS-Operator *rgb->rgb_{dd} setrgbcolor*

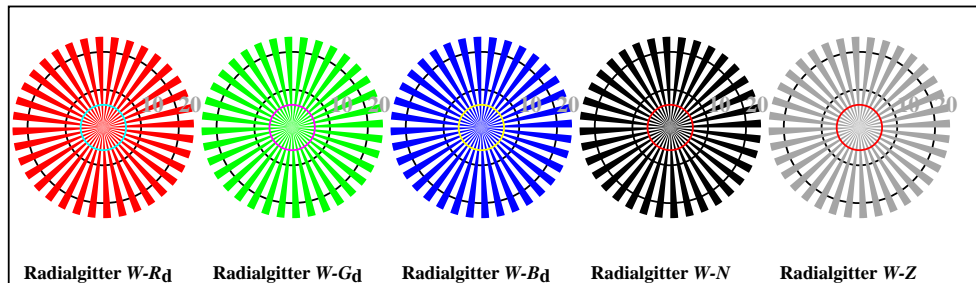


AG181-7, Bild D7Wdd: Landoltringe W-Bd; W-N; PS-Operator *rgb->rgb_{dd} setrgbcolor*

Eingabe: *rgb/cmy0/000n/w set...*
Ausgabe: *->rgb_{dd} setrgbcolor*



AG180-3, Bild D1Wdd: Blumenmotiv, 14 CIE-Prüffarben und 2 + 16 Graustufen (sf); PS-Operator: *settransfer, 3 colorimage*



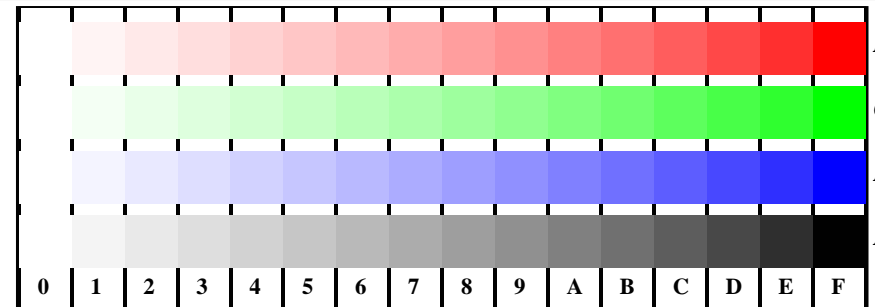
AG180-5, Bild D2Wdd: Radialgitter W-Rd; W-Gd; W-Bd; W-N; PS-Operator *rgb->rgb_{dd} setrgbcolor*



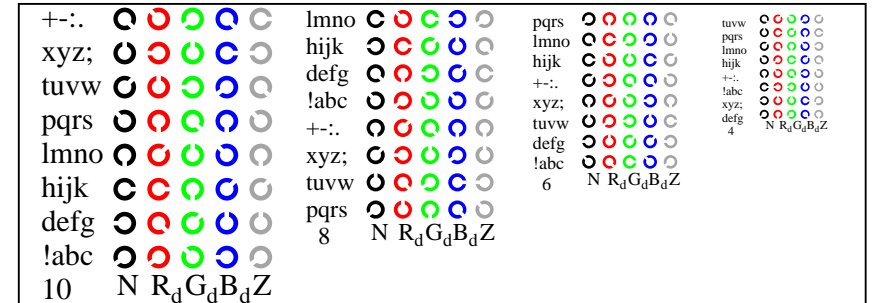
AG180-7, Bild D3Wdd: 14 CIE-Prüffarben sowie 2 + 16 Graustufen (sf); *rgb/cmy0->rgb_{dd} setrgbcolor*



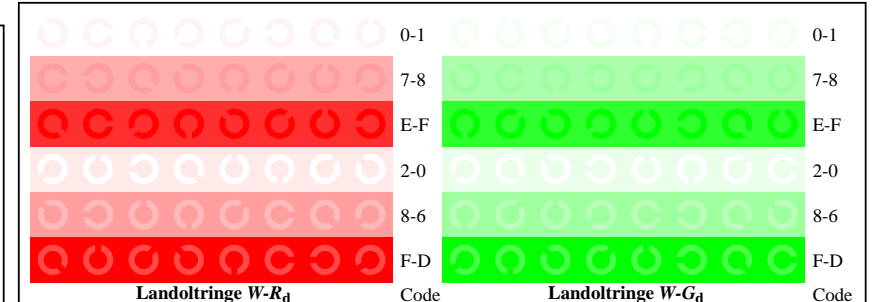
Prüfvorlage AG18 nach Prüfvorlage 4 ISO/IEC 15775
Chromatische Prüfvorlage RGB



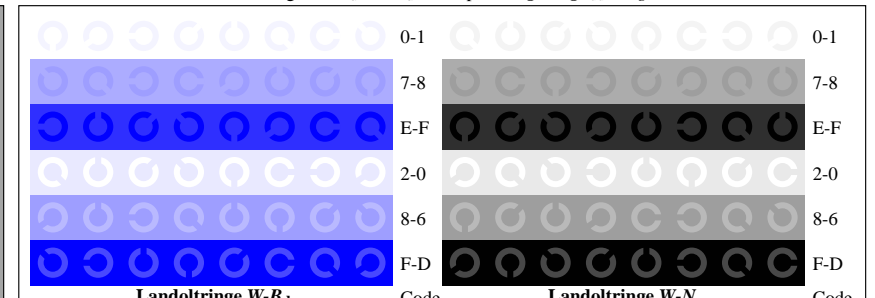
AG181-1, Bild D4Wdd: 16 gleichabständige Stufen W-Rd; W-Gd; W-Bd; W-N; *rgb/cmy0->rgb_{dd} setrgbcolor*



AG181-3, Bild D5Wdd: Schrift und Landoltringe N; R_d; G_d; B_d; Z; PS-Operator *rgb->rgb_{dd} setrgbcolor*



AG181-5, Bild D6Wdd: Landoltringe W-Rd; W-Gd; PS-Operator *rgb->rgb_{dd} setrgbcolor*

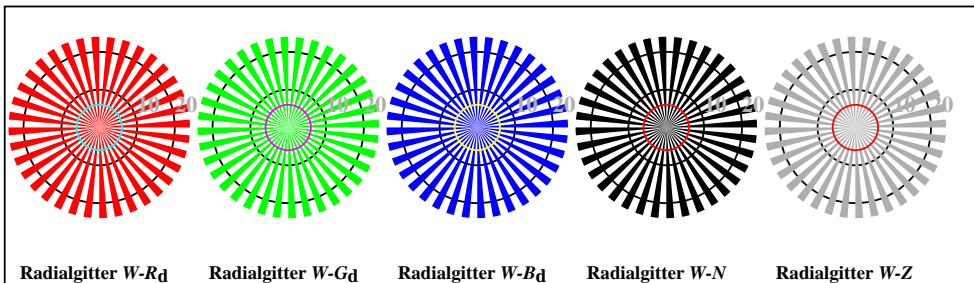


AG181-7, Bild D7Wdd: Landoltringe W-Bd; W-N; PS-Operator *rgb->rgb_{dd} setrgbcolor*

Eingabe: *rgb/cmy0/000n/w set...*
Ausgabe: *->rgb_{dd} setrgbcolor*



AG180-3, Bild D1Wdd: Blumenmotiv, 14 CIE-Prüffarben und 2 + 16 Graustufen (sf); PS-Operator: *settransfer, 3 colorimage*

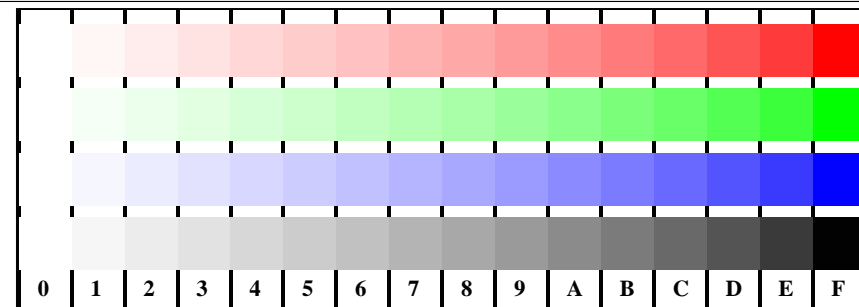


AG180-5, Bild D2Wdd: Radialgitter W-Rd; W-Gd; W-Bd; W-N; PS-Operator *rgb->rgb_{dd} setrgbcolor*

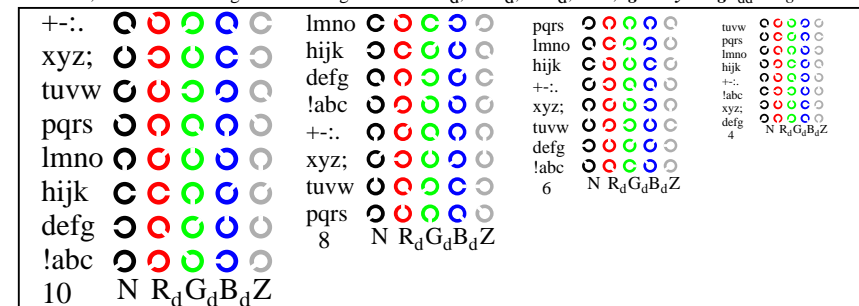


AG180-7, Bild D3Wdd: 14 CIE-Prüffarben sowie 2 + 16 Graustufen (sf); *rgb/cmy0->rgb_{dd} setrgbcolor*

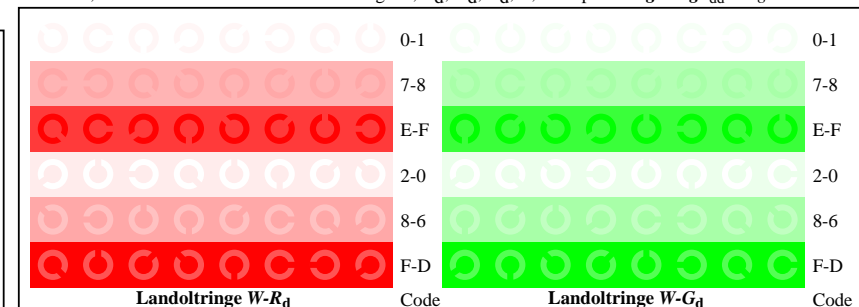
Prüfvorlage AG18 nach Prüfvorlage 4 ISO/IEC 15775
Chromatische Prüfvorlage RGB



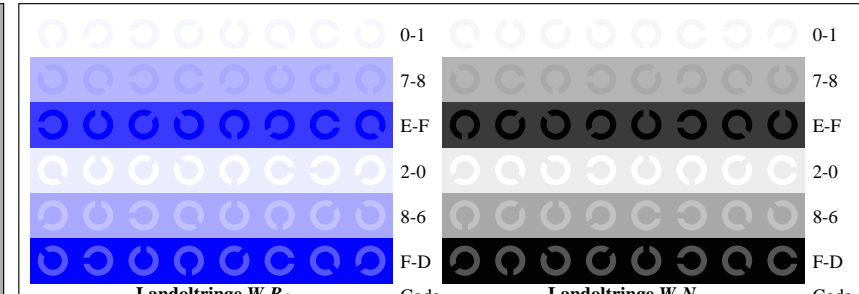
AG181-1, Bild D4Wdd: 16 gleichabständige Stufen W-Rd; W-Gd; W-Bd; W-N; *rgb/cmy0->rgb_{dd} setrgbcolor*



AG181-3, Bild D5Wdd: Schrift und Landoltringe N; R_d; G_d; B_d; Z; PS-Operator *rgb->rgb_{dd} setrgbcolor*



AG181-5, Bild D6Wdd: Landoltringe W-Rd; W-Gd; PS-Operator *rgb->rgb_{dd} setrgbcolor*

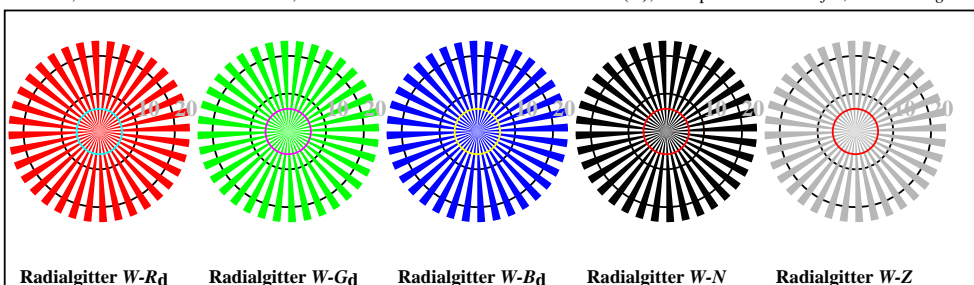


AG181-7, Bild D7Wdd: Landoltringe W-Bd; W-N; PS-Operator *rgb->rgb_{dd} setrgbcolor*

Eingabe: *rgb/cmy0/000n/w set...*
Ausgabe: *->rgb_{dd} setrgbcolor*



AG180-3, Bild D1Wdd: Blumenmotiv, 14 CIE-Prüffarben und 2 + 16 Graustufen (sf); PS-Operator: *settransfer*, 3 colorimage



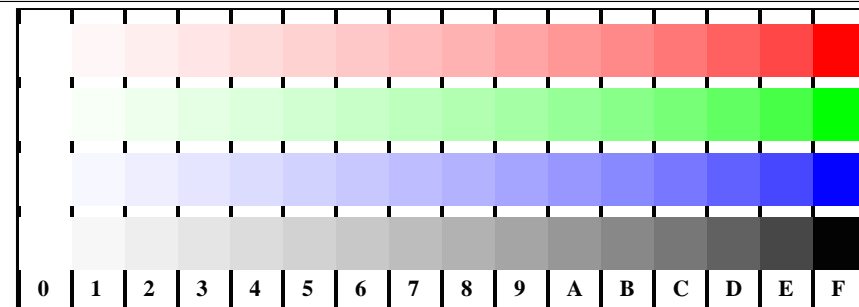
AG180-5, Bild D2Wdd: Radialgitter W-R_d; W-G_d; W-B_d; W-N; PS-Operator *rgb->rgb_{dd} setrgbcolor*



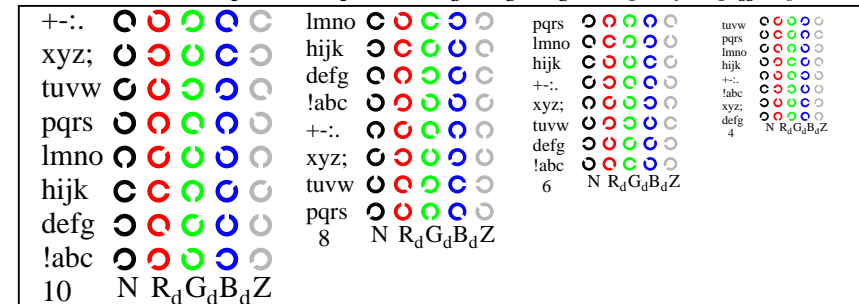
AG180-7, Bild D3Wdd: 14 CIE-Prüffarben sowie 2 + 16 Graustufen (sf); *rgb/cmy0->rgb_{dd} setrgbcolor*



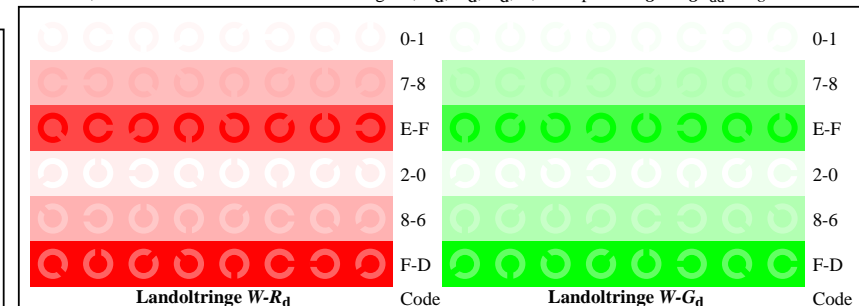
Prüfvorlage AG18 nach Prüfvorlage 4 ISO/IEC 15775
Chromatische Prüfvorlage RGB



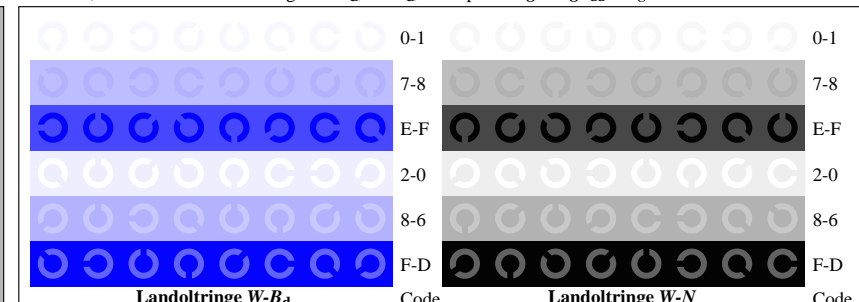
AG181-1, Bild D4Wdd: 16 gleichabständige Stufen W-R_d; W-G_d; W-B_d; W-N; *rgb/cmy0->rgb_{dd} setrgbcolor*



AG181-3, Bild D5Wdd: Schrift und Landoltringe N; R_d; G_d; B_d; Z; PS-Operator *rgb->rgb_{dd} setrgbcolor*



AG181-5, Bild D6Wdd: Landoltringe W-R_d; W-G_d; PS-Operator *rgb->rgb_{dd} setrgbcolor*



AG181-7, Bild D7Wdd: Landoltringe W-B_d; W-N; PS-Operator *rgb->rgb_{dd} setrgbcolor*

Eingabe: *rgb/cmy0/000n/w set...*
Ausgabe: *->rgb_{dd} setrgbcolor*