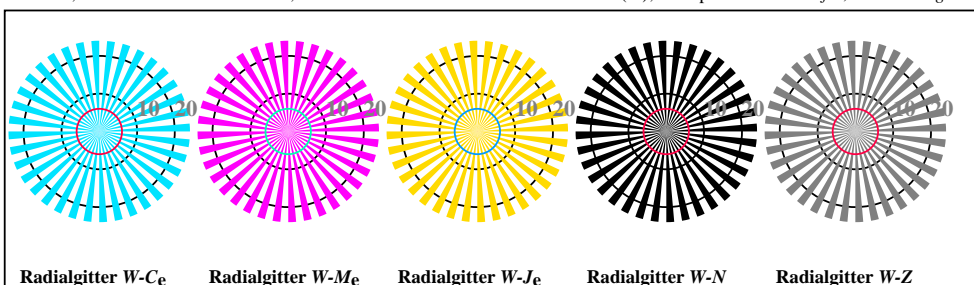




AG270-3, Bild B1Wde: Blumenmotiv, 14 CIE-Prüffarben und 2 + 16 Graustufen (nf); PS-Operator: settransfer, 3 colorimage

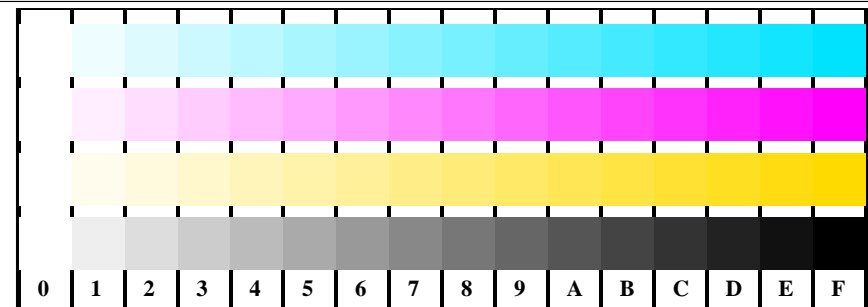


AG270-5, Bild B2Wde: Radialgitter W-Ce; W-Me; W-Je; W-N; PS-Operator $rgb \rightarrow rgb_{de}$ setrgbcolor

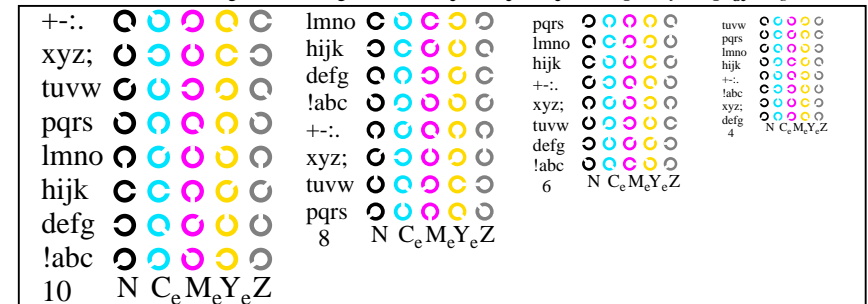


AG270-7, Bild B3Wde: 14 CIE-Prüffarben sowie 2 + 16 Graustufen (sf); $rgb/cmy0 \rightarrow rgb_{de}$ setrgbcolor

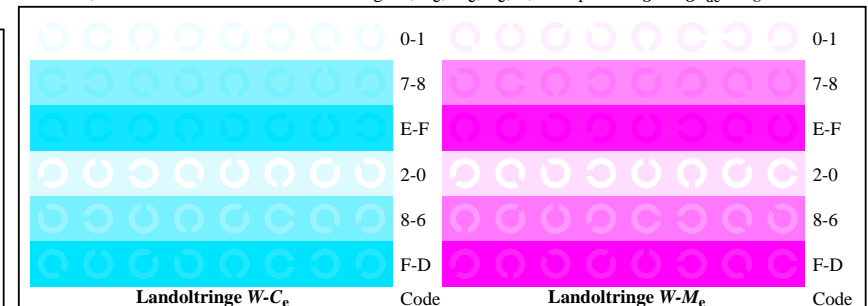
Prüfvorlage AG27 nach Prüfvorlage 2 ISO/IEC 15775
Chromatische Prüfvorlage CMYK



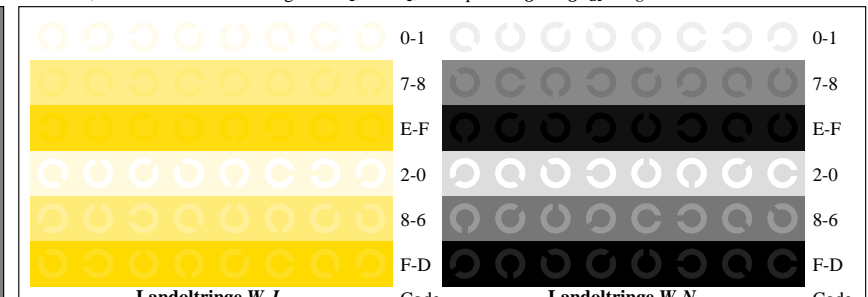
AG271-1, Bild B4Wde: 16 gleichabständige Stufen W-Ce; W-Me; W-Je; W-N; $rgb/cmy0 \rightarrow rgb_{de}$ setrgbcolor



AG271-3, Bild B5Wde: Schrift und Landoltringe N; C_e; M_e; Y_e; Z; PS-Operator $rgb \rightarrow rgb_{de}$ setrgbcolor



AG271-5, Bild B6Wde: Landoltringe W-Ce; W-Me; PS-Operator $rgb \rightarrow rgb_{de}$ setrgbcolor



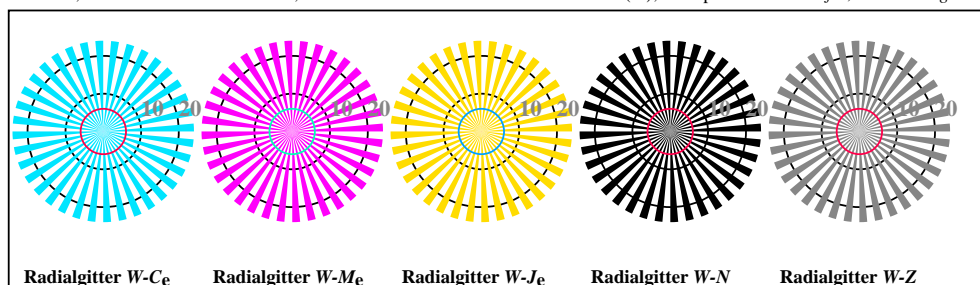
AG271-7, Bild B7Wde: Landoltringe W-Je; W-N; PS-Operator $rgb \rightarrow rgb_{de}$ setrgbcolor

Eingabe: $rgb/cmy0/000n/w$ set...
Ausgabe: $\rightarrow rgb_{de}$ setrgbcolor

Siehe ähnliche Dateien: <http://standards.iso.org/iso/9241/306/ed-2/AG27/AG27L0FA.TXT /.PS>
Technische Information: <http://www.ps.bam.de/9241E> oder <http://farbe.it.tu-berlin.de/AE.HTM>



AG270-3, Bild B1Wde: Blumenmotiv, 14 CIE-Prüffarben und 2 + 16 Graustufen (nf); PS-Operator: settransfer, 3 colorimage

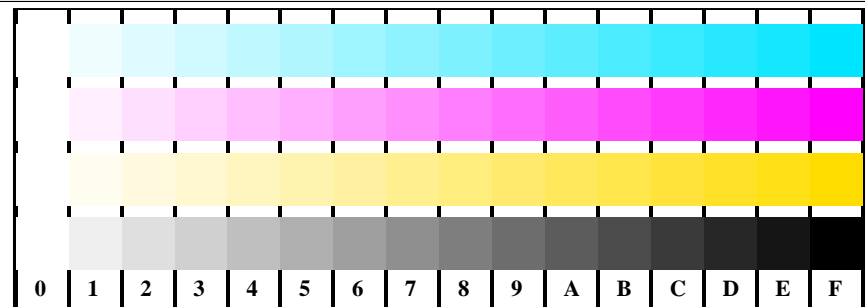


AG270-5, Bild B2Wde: Radialgitter W-Ce; W-Me; W-Je; W-N; PS-Operator $rgb \rightarrow rgb_{de}$ setrgbcolor

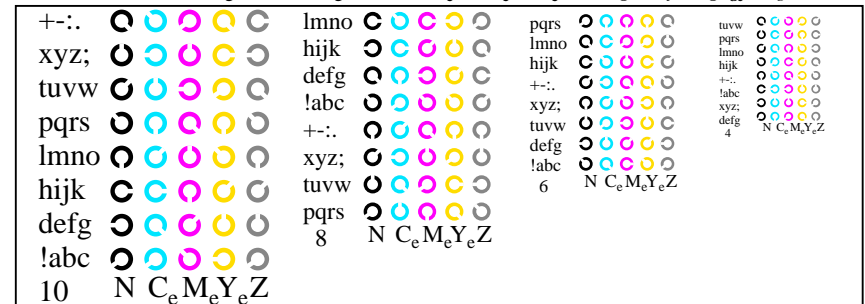


AG270-7, Bild B3Wde: 14 CIE-Prüffarben sowie 2 + 16 Graustufen (sf); $rgb/cmy0 \rightarrow rgb_{de}$ setrgbcolor

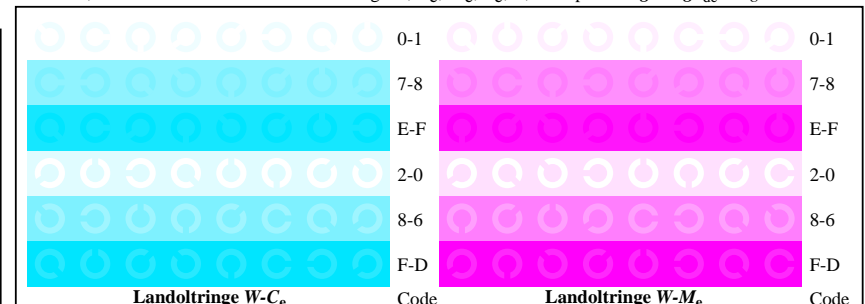
Prüfvorlage AG27 nach Prüfvorlage 2 ISO/IEC 15775
Chromatische Prüfvorlage CMYK



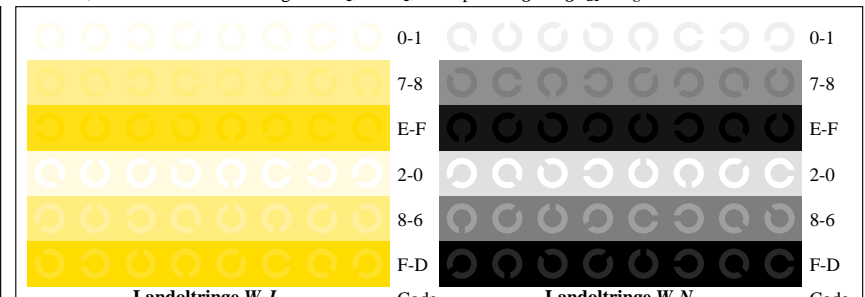
AG271-1, Bild B4Wde: 16 gleichabständige Stufen W-Ce; W-Me; W-Je; W-N; $rgb/cmy0 \rightarrow rgb_{de}$ setrgbcolor



AG271-3, Bild B5Wde: Schrift und Landoltringe N; Ce; Me; Ye; Z; PS-Operator $rgb \rightarrow rgb_{de}$ setrgbcolor



AG271-5, Bild B6Wde: Landoltringe W-Ce; W-Me; PS-Operator $rgb \rightarrow rgb_{de}$ setrgbcolor



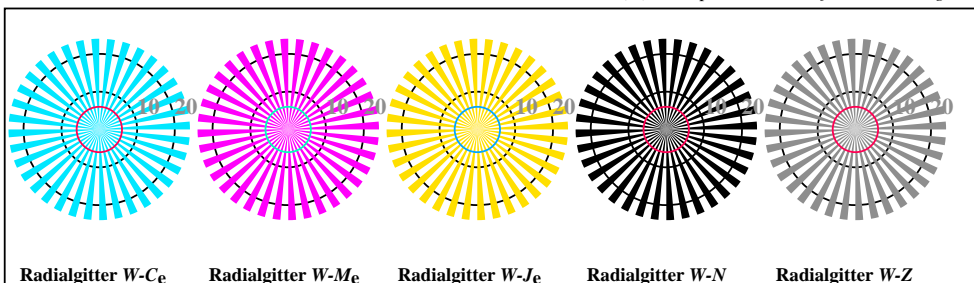
AG271-7, Bild B7Wde: Landoltringe W-Je; W-N; PS-Operator $rgb \rightarrow rgb_{de}$ setrgbcolor

Eingabe: $rgb/cmy0/000n/w$ set...
Ausgabe: $\rightarrow rgb_{de}$ setrgbcolor

TUB-Registrierung: 20170522-AG27/AG27L0FA.TXT /.PS
Anwendung für Messung oder Beurteilung von Displayausgabe
TUB-Material: Code=rh4ta



AG270-3, Bild B1Wde: Blumenmotiv, 14 CIE-Prüffarben und 2 + 16 Graustufen (nf); PS-Operator: settransfer, 3 colorimage

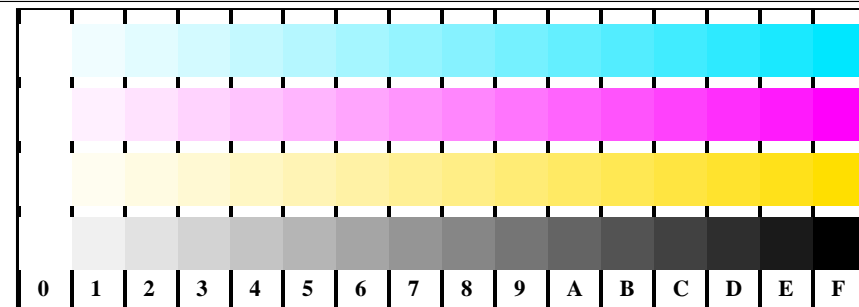


AG270-5, Bild B2Wde: Radialgitter W-C_e; W-M_e; W-J_e; W-N; PS-Operator: $rgb \rightarrow rgb_{de}$ setrgbcolor

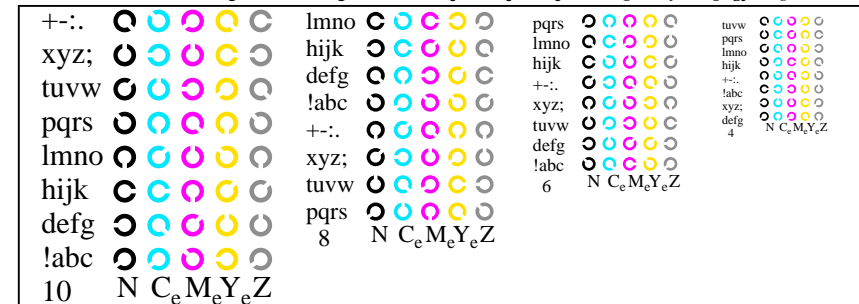


AG270-7, Bild B3Wde: 14 CIE-Prüffarben sowie 2 + 16 Graustufen (sf); $rgb/cmy0 \rightarrow rgb_{de}$ setrgbcolor

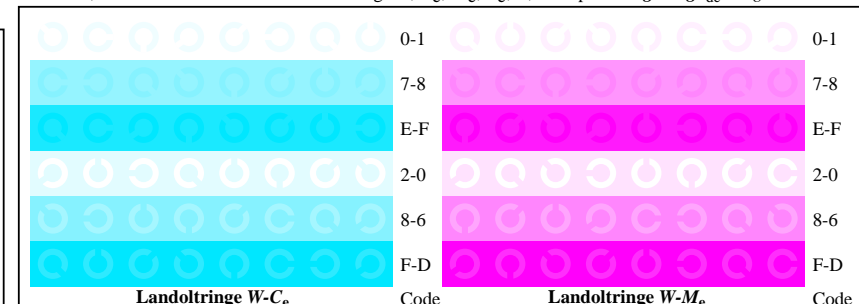
Prüfvorlage AG27 nach Prüfvorlage 2 ISO/IEC 15775
Chromatische Prüfvorlage CMYK



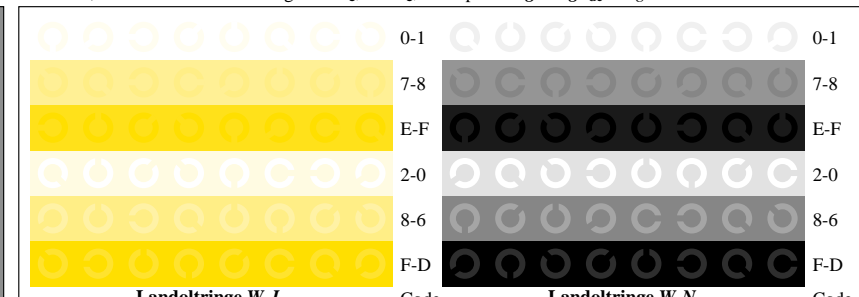
AG271-1, Bild B4Wde: 16 gleichabständige Stufen W-C_e; W-M_e; W-J_e; W-N; $rgb/cmy0 \rightarrow rgb_{de}$ setrgbcolor



AG271-3, Bild B5Wde: Schrift und Landoltringe N; C_e; M_e; Y_e; Z; PS-Operator: $rgb \rightarrow rgb_{de}$ setrgbcolor



AG271-5, Bild B6Wde: Landoltringe W-C_e; W-M_e; PS-Operator: $rgb \rightarrow rgb_{de}$ setrgbcolor



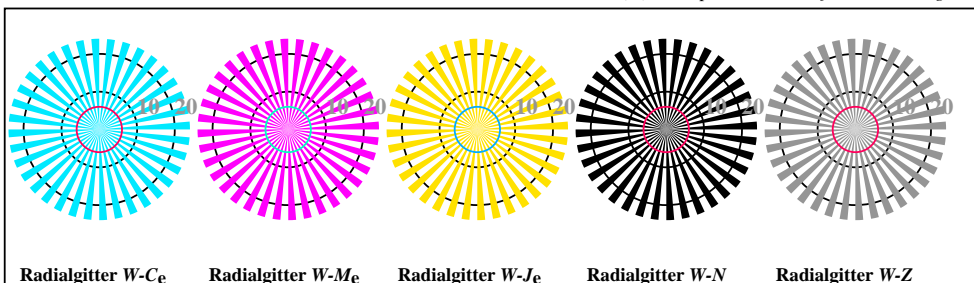
AG271-7, Bild B7Wde: Landoltringe W-J_e; W-N; PS-Operator: $rgb \rightarrow rgb_{de}$ setrgbcolor

Eingabe: $rgb/cmy0/000n/w$ set...
Ausgabe: $\rightarrow rgb_{de}$ setrgbcolor

Siehe ähnliche Dateien: <http://standards.iso.org/iso/9241/306/ed-2/AG27/AG27L0FA.TXT /.PS>
Technische Information: <http://www.ps.bam.de/9241E> oder <http://farbe.it.tu-berlin.de/AE.HTM>



AG270-3, Bild B1Wde: Blumenmotiv, 14 CIE-Prüffarben und 2 + 16 Graustufen (nf); PS-Operator: settransfer, 3 colorimage

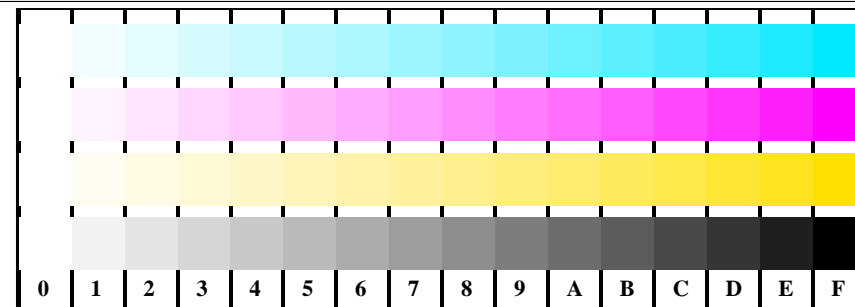


AG270-5, Bild B2Wde: Radialgitter W-Ce; W-Me; W-Je; W-N; PS-Operator $rgb \rightarrow rgb_{de}$ setrgbcolor

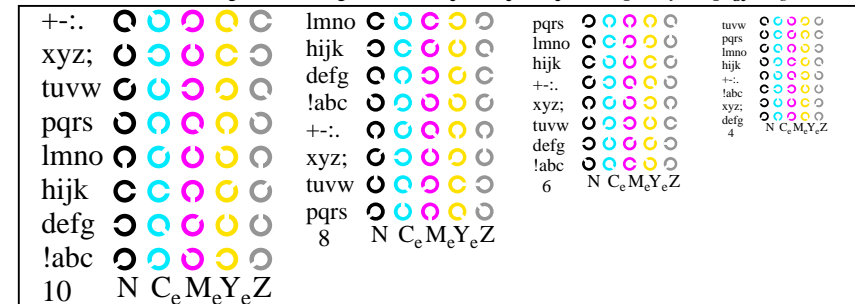


AG270-7, Bild B3Wde: 14 CIE-Prüffarben sowie 2 + 16 Graustufen (sf); $rgb/cmy0 \rightarrow rgb_{de}$ setrgbcolor

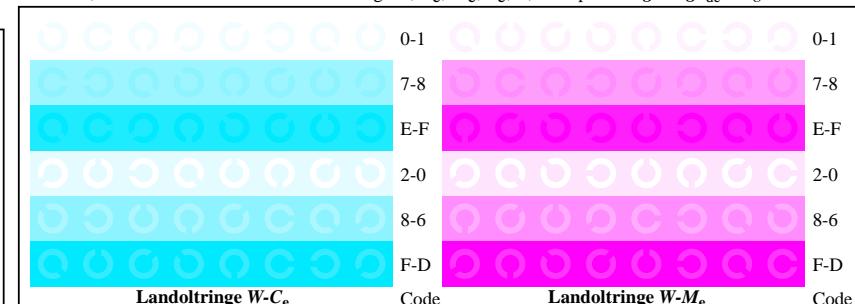
Prüfvorlage AG27 nach Prüfvorlage 2 ISO/IEC 15775
Chromatische Prüfvorlage CMYK



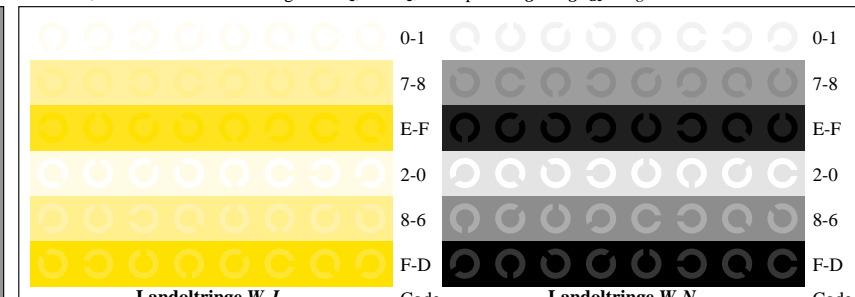
AG271-1, Bild B4Wde: 16 gleichabständige Stufen W-Ce; W-Me; W-Je; W-N; $rgb/cmy0 \rightarrow rgb_{de}$ setrgbcolor



AG271-3, Bild B5Wde: Schrift und Landoltringe N; Ce; Me; Ye; Z; PS-Operator $rgb \rightarrow rgb_{de}$ setrgbcolor



AG271-5, Bild B6Wde: Landoltringe W-Ce; W-Me; PS-Operator $rgb \rightarrow rgb_{de}$ setrgbcolor



AG271-7, Bild B7Wde: Landoltringe W-Je; W-N; PS-Operator $rgb \rightarrow rgb_{de}$ setrgbcolor

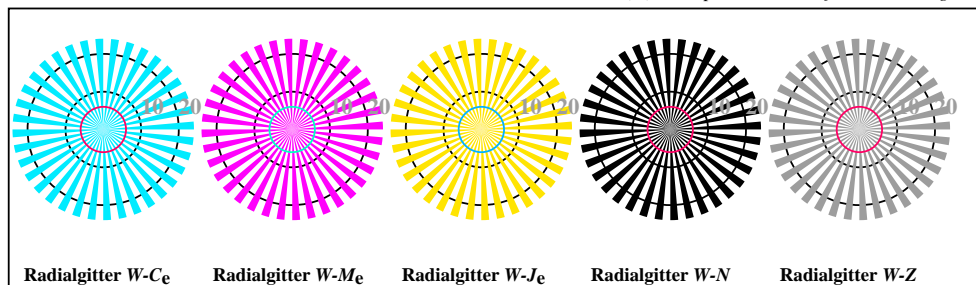
Eingabe: $rgb/cmy0/000n/w$ set...
Ausgabe: $\rightarrow rgb_{de}$ setrgbcolor

TUB-Registrierung: 20170522-AG27/AG27L0FA.TXT /.PS
Anwendung für Messung oder Beurteilung von Displayausgabe

TUB-Material: Code=rh4ta



AG270-3, Bild B1Wde: Blumenmotiv, 14 CIE-Prüffarben und 2 + 16 Graustufen (nf); PS-Operator: settransfer, 3 colorimage

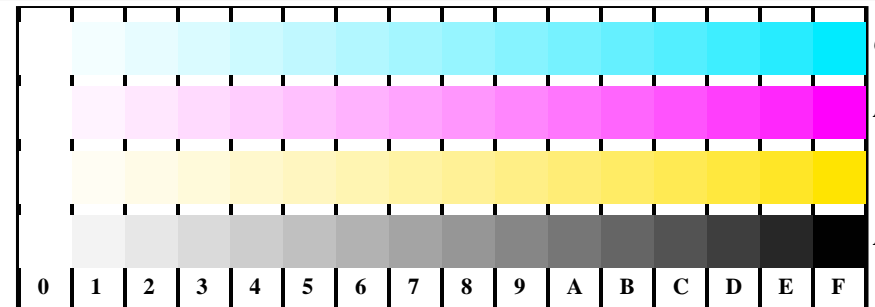


AG270-5, Bild B2Wde: Radialgitter W-C_e; W-M_e; W-J_e; W-N; PS-Operator $rgb \rightarrow rgb_{de}$ setrgbcolor

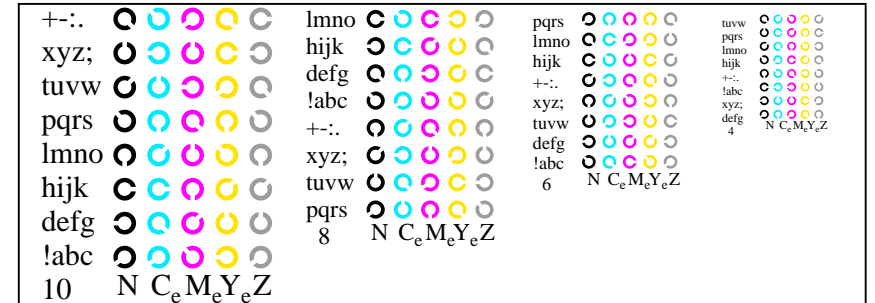


AG270-7, Bild B3Wde: 14 CIE-Prüffarben sowie 2 + 16 Graustufen (sf); $rgb/cmy0 \rightarrow rgb_{de}$ setrgbcolor

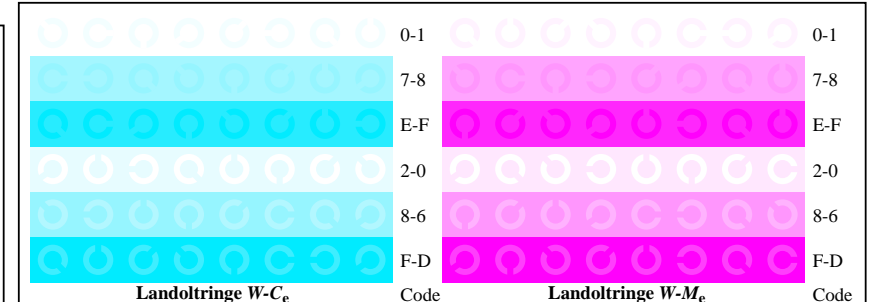
Prüfvorlage AG27 nach Prüfvorlage 2 ISO/IEC 15775
Chromatische Prüfvorlage CMYK



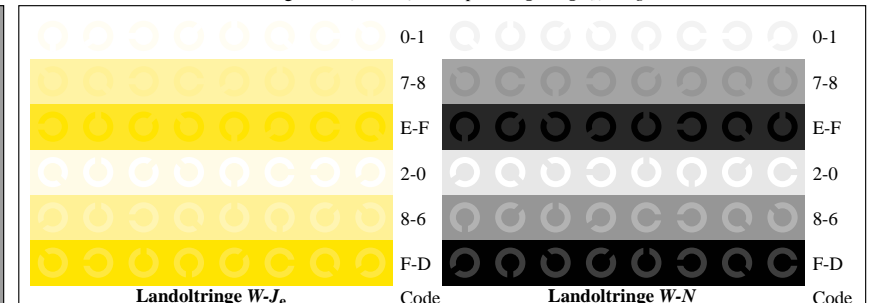
AG271-1, Bild B4Wde: 16 gleichabständige Stufen W-C_e; W-M_e; W-J_e; W-N; $rgb/cmy0 \rightarrow rgb_{de}$ setrgbcolor



AG271-3, Bild B5Wde: Schrift und Landoltringe N; C_e; M_e; Y_e; Z; PS-Operator $rgb \rightarrow rgb_{de}$ setrgbcolor



AG271-5, Bild B6Wde: Landoltringe W-C_e; W-M_e; PS-Operator $rgb \rightarrow rgb_{de}$ setrgbcolor

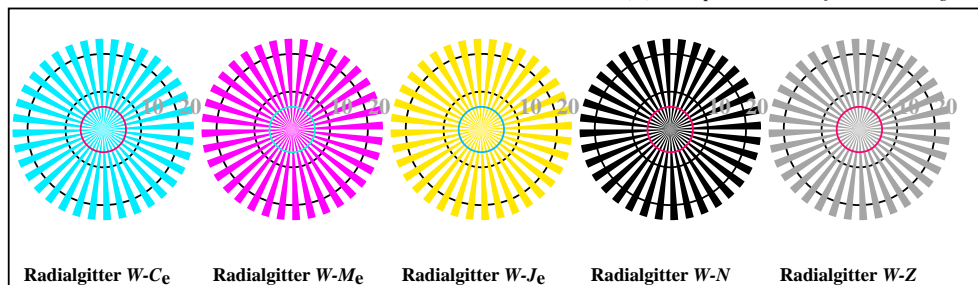


AG271-7, Bild B7Wde: Landoltringe W-J_e; W-N; PS-Operator $rgb \rightarrow rgb_{de}$ setrgbcolor

Eingabe: $rgb/cmy0/000n/w$ set...
Ausgabe: $\rightarrow rgb_{de}$ setrgbcolor



AG270-3, Bild B1Wde: Blumenmotiv, 14 CIE-Prüffarben und 2 + 16 Graustufen (nf); PS-Operator: settransfer, 3 colorimage

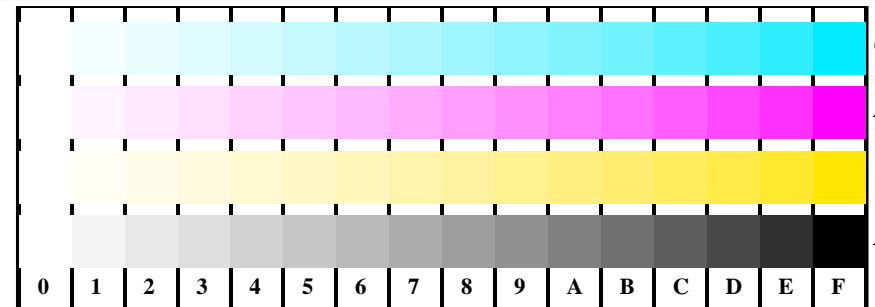


AG270-5, Bild B2Wde: Radialgitter W-Ce; W-Me; W-Je; W-N; PS-Operator: rgb->rgb_de setrgbcolor

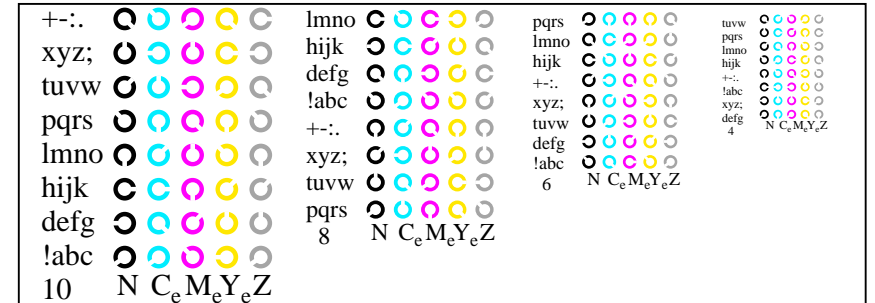


AG270-7, Bild B3Wde: 14 CIE-Prüffarben sowie 2 + 16 Graustufen (sf); rgb/cmy0->rgb_de setrgbcolor

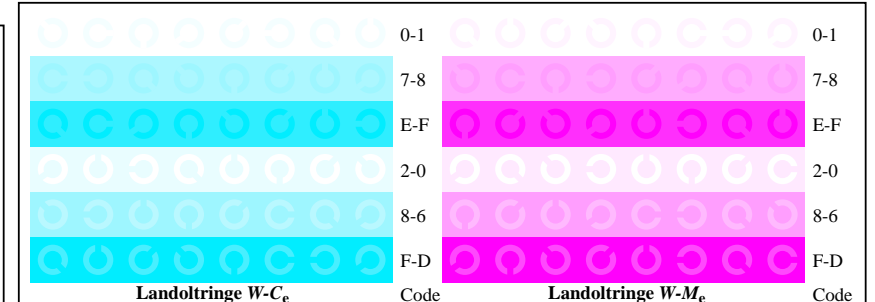
Prüfvorlage AG27 nach Prüfvorlage 2 ISO/IEC 15775
Chromatische Prüfvorlage CMYK



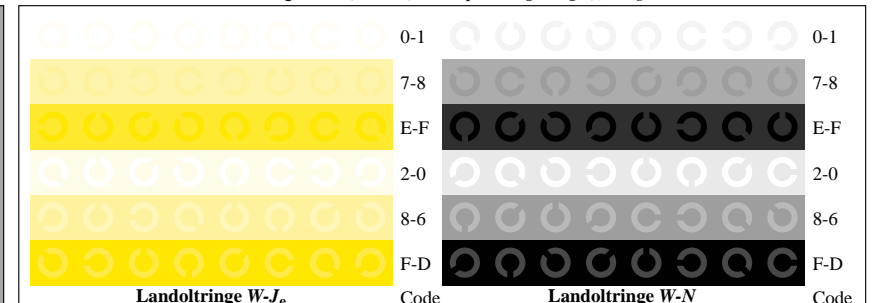
AG271-1, Bild B4Wde: 16 gleichabständige Stufen W-Ce; W-Me; W-Je; W-N; rgb/cmy0->rgb_de setrgbcolor



AG271-3, Bild B5Wde: Schrift und Landoltringe N; C_e; M_e; Y_e; Z; PS-Operator: rgb->rgb_de setrgbcolor



AG271-5, Bild B6Wde: Landoltringe W-Ce; W-Me; PS-Operator: rgb->rgb_de setrgbcolor

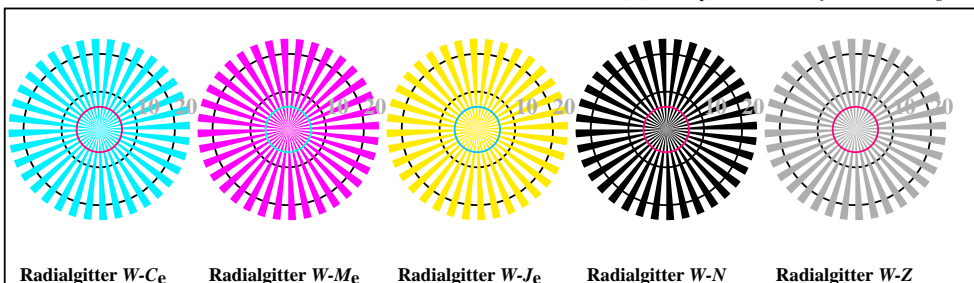


AG271-7, Bild B7Wde: Landoltringe W-Je; W-N; PS-Operator: rgb->rgb_de setrgbcolor

Eingabe: rgb/cmy0/000n/w set...
Ausgabe: ->rgb_de setrgbcolor



AG270-3, Bild B1Wde: Blumenmotiv, 14 CIE-Prüffarben und 2 + 16 Graustufen (nf); PS-Operator: settransfer, 3 colorimage

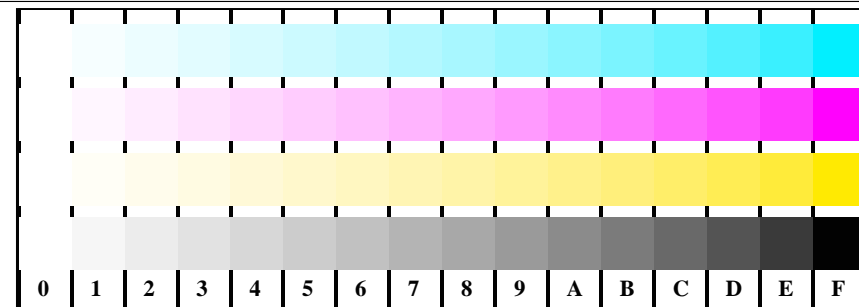


AG270-5, Bild B2Wde: Radialgitter W-Ce; W-Me; W-Je; W-N; PS-Operator: rgb->rgb_de setrgbcolor

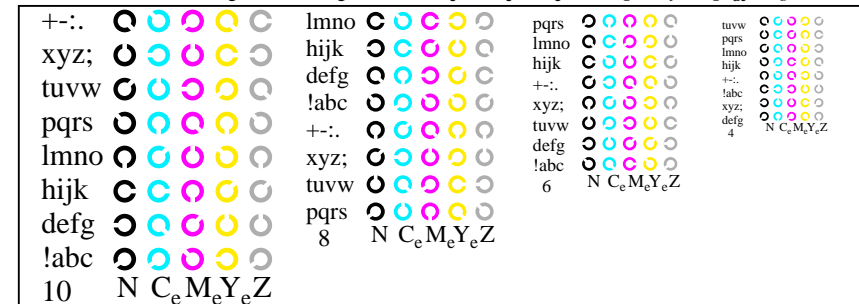


AG270-7, Bild B3Wde: 14 CIE-Prüffarben sowie 2 + 16 Graustufen (sf); rgb/cmy0->rgb_de setrgbcolor

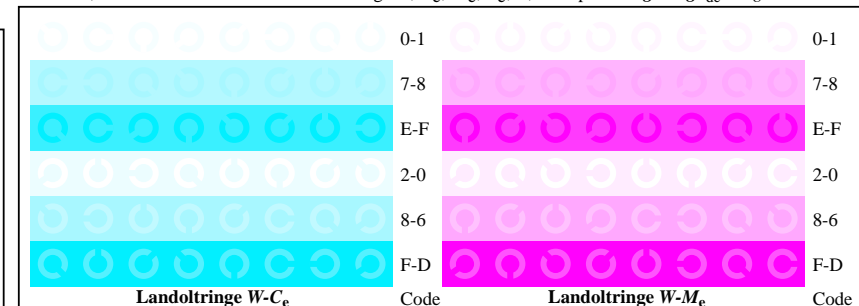
Prüfvorlage AG27 nach Prüfvorlage 2 ISO/IEC 15775
Chromatische Prüfvorlage CMYK



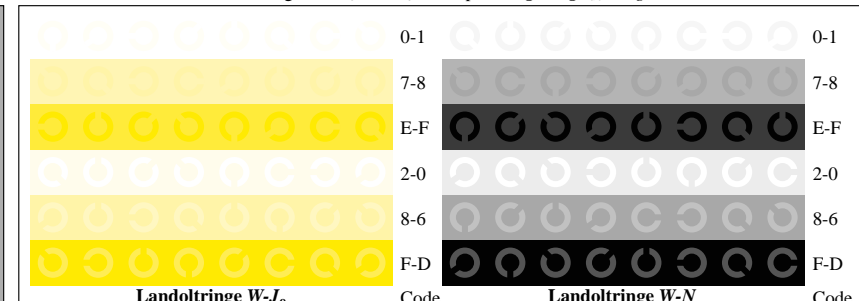
AG271-1, Bild B4Wde: 16 gleichabständige Stufen W-Ce; W-Me; W-Je; W-N; rgb/cmy0->rgb_de setrgbcolor



AG271-3, Bild B5Wde: Schrift und Landoltringe N; C_e; M_e; Y_e; Z; PS-Operator: rgb->rgb_de setrgbcolor



AG271-5, Bild B6Wde: Landoltringe W-Ce; W-Me; PS-Operator: rgb->rgb_de setrgbcolor

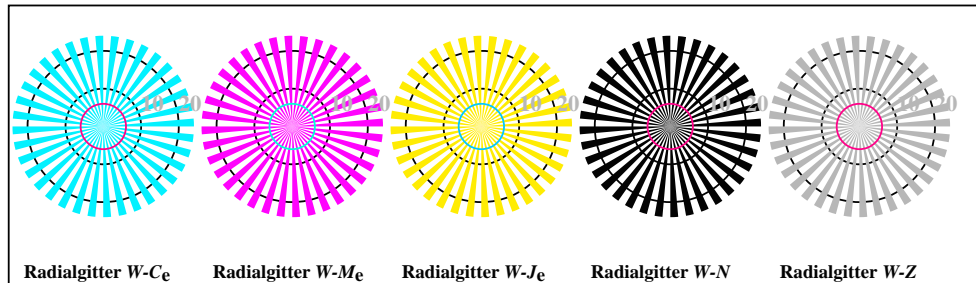


AG271-7, Bild B7Wde: Landoltringe W-Je; W-N; PS-Operator: rgb->rgb_de setrgbcolor

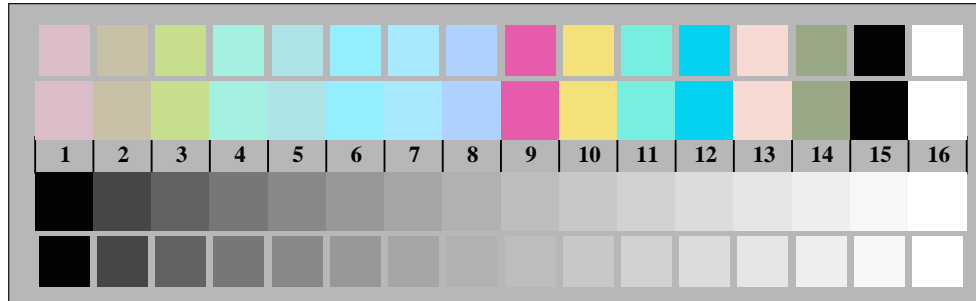
Eingabe: rgb/cmy0/000n/w set...
Ausgabe: ->rgb_de setrgbcolor



AG270-3, Bild B1Wde: Blumenmotiv, 14 CIE-Prüffarben und 2 + 16 Graustufen (nf); PS-Operator: settransfer, 3 colorimage



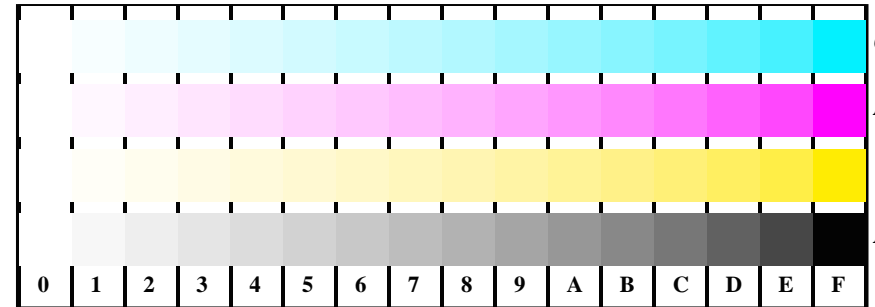
AG270-5, Bild B2Wde: Radialgitter W-Ce; W-Me; W-Je; W-N; PS-Operator $rgb \rightarrow rgb_{de}$ setrgbcolor



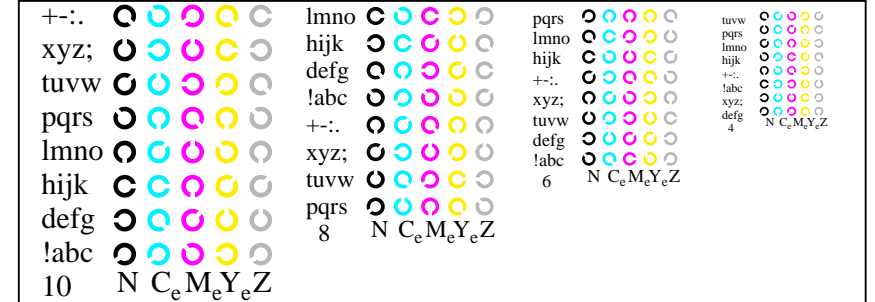
AG270-7, Bild B3Wde: 14 CIE-Prüffarben sowie 2 + 16 Graustufen (sf); $rgb/cmy0 \rightarrow rgb_{de}$ setrgbcolor



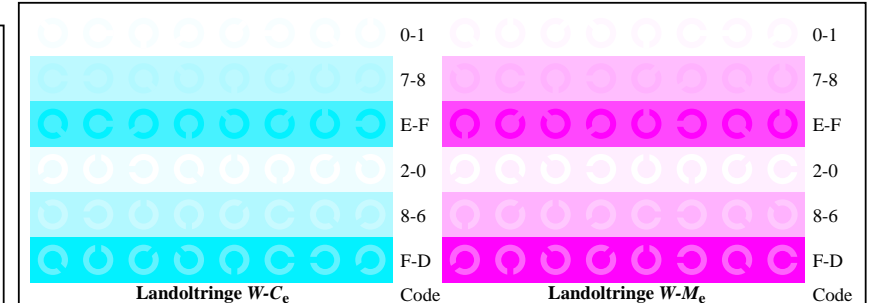
Prüfvorlage AG27 nach Prüfvorlage 2 ISO/IEC 15775
Chromatische Prüfvorlage CMYK



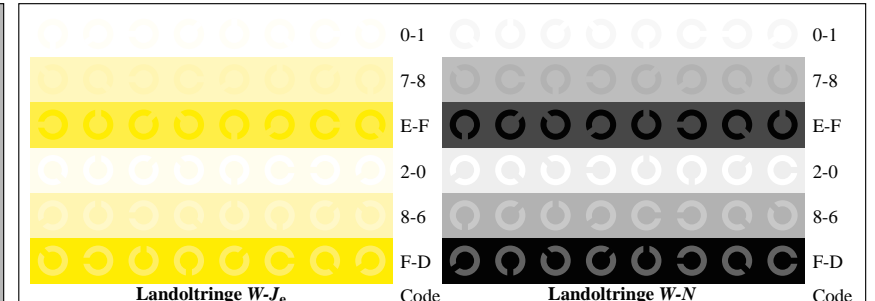
AG271-1, Bild B4Wde: 16 gleichabständige Stufen W-Ce; W-Me; W-Je; W-N; $rgb/cmy0 \rightarrow rgb_{de}$ setrgbcolor



AG271-3, Bild B5Wde: Schrift und Landoltringe N; C_e; M_e; Y_e; Z; PS-Operator $rgb \rightarrow rgb_{de}$ setrgbcolor



AG271-5, Bild B6Wde: Landoltringe W-Ce; W-Me; PS-Operator $rgb \rightarrow rgb_{de}$ setrgbcolor



AG271-7, Bild B7Wde: Landoltringe W-Je; W-N; PS-Operator $rgb \rightarrow rgb_{de}$ setrgbcolor

Eingabe: $rgb/cmy0/000n/w$ set...
Ausgabe: $\rightarrow rgb_{de}$ setrgbcolor