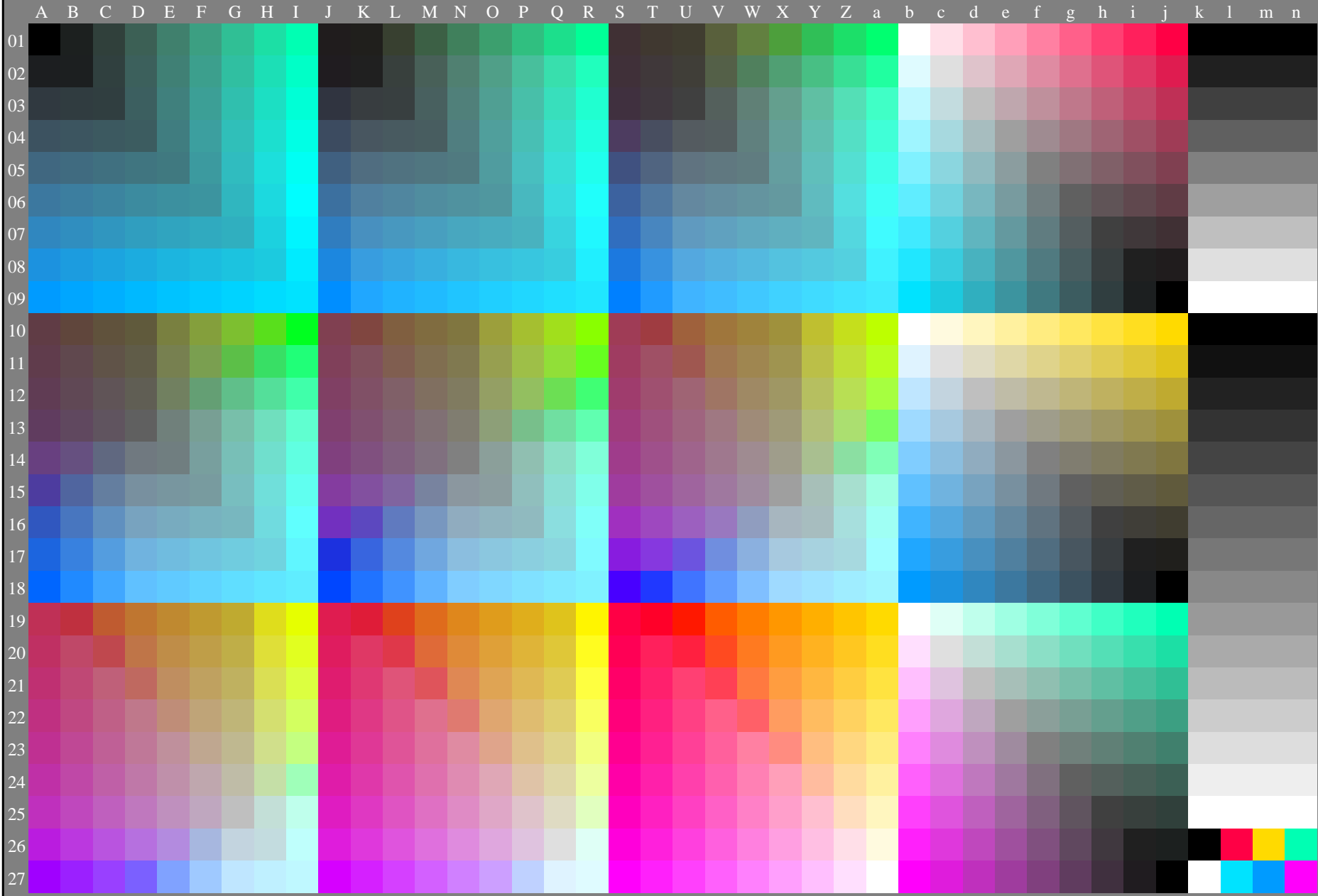


Siehe ähnliche Dateien: <http://standards.iso.org/iso/9241/306/ed-2/AG46/AG46.HTM>  
Technische Information: <http://www.ps.bam.de/9241E> oder <http://farbe.it.tu-berlin.de/AE.HTM>



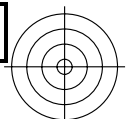
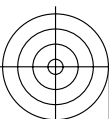
AG460-70

0-110000-L0 cmyn6\*

Prüfvorlage AG46 ähnlich der Prüfvorlage 1 von DIN 33872-6  
1080 Normfarben; Prüfvorlage ähnlich DIN 33872-6

Eingabe: *rgb/cmy0/000n/w set...*  
Ausgabe: *->rgb<sub>de</sub> setrgbcolor*

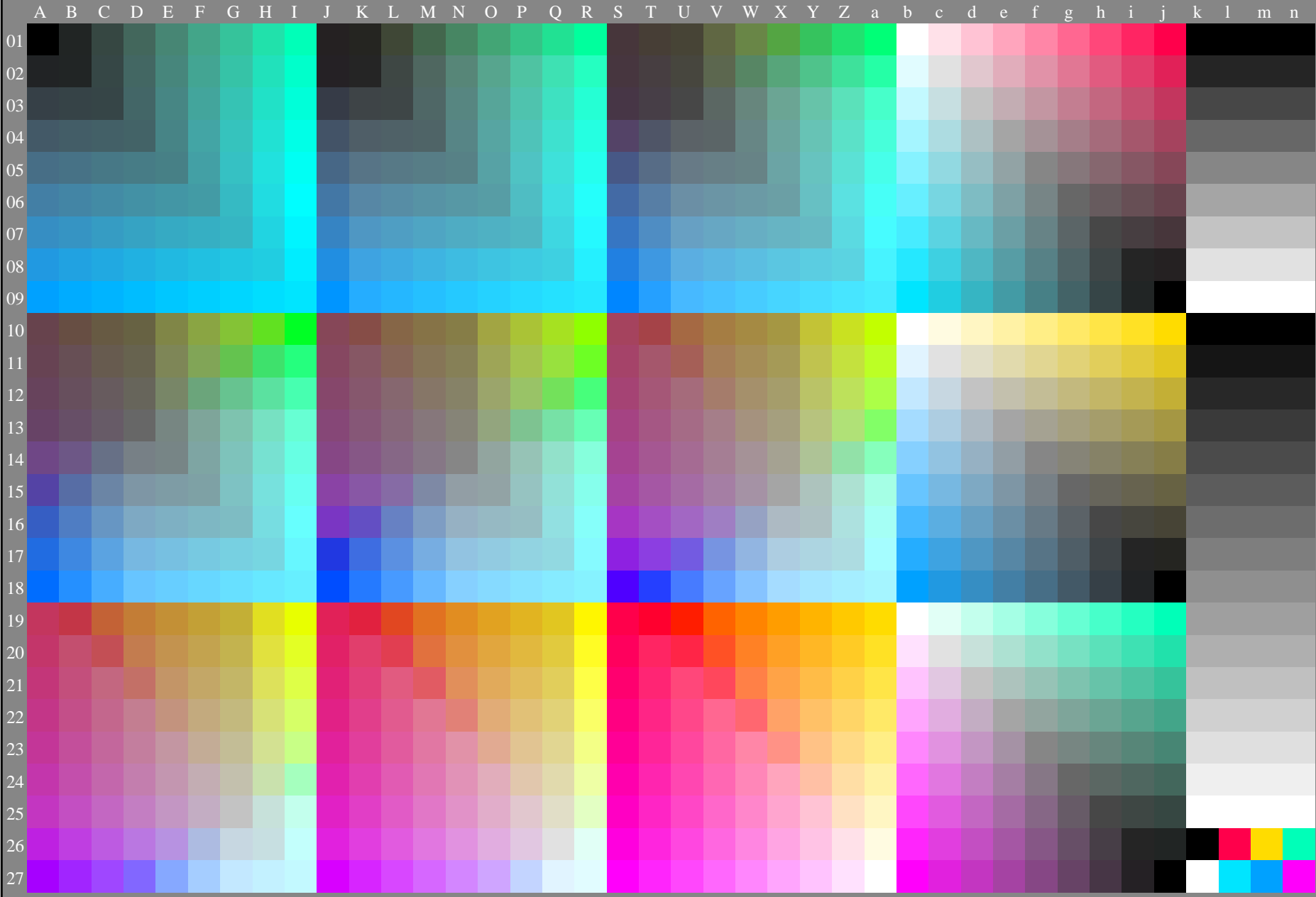
TUB-Registrierung: 20172201-AG46/AG46L0FA.TXT /.PS  
Anwendung für Messung oder Beurteilung von Displayausgabe  
TUB-Material: Code=rha4ta



Siehe ähnliche Dateien: <http://standards.iso.org/iso/9241/306/ed-2/AG46/AG46.HTM>  
Technische Information: <http://www.ps.bam.de/9241E> oder <http://farbe.it.tu-berlin.de/AE.HTM>

TUB-Registrierung: 20172201-AG46/AG46L0FA.TXT /.PS  
Anwendung für Messung oder Beurteilung von Displayausgabe

TUB-Material: Code=rha4ta

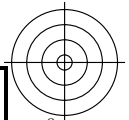
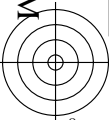


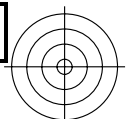
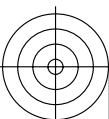
AG460-70

0-110000-L0 cmyn6\*

Prüfvorlage AG46 ähnlich der Prüfvorlage 1 von DIN 33872-6  
1080 Normfarben; Prüfvorlage ähnlich DIN 33872-6

Eingabe: *rgb/cmy0/000n/w set...*  
Ausgabe: *->rgb<sub>de</sub> setrgbcolor*

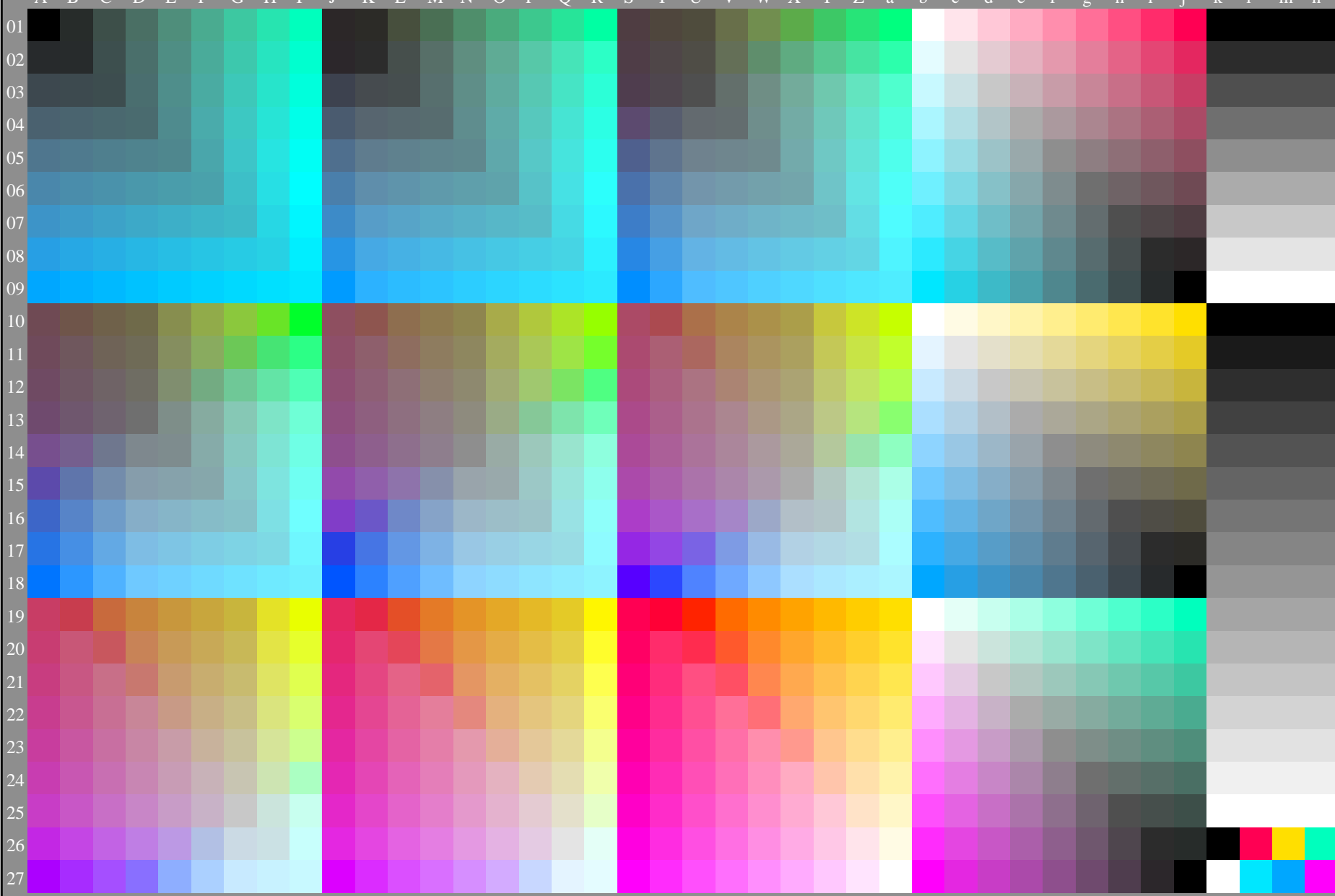




Siehe ähnliche Dateien: <http://standards.iso.org/iso/9241/306/ed-2/AG46/AG46.HTM>  
Technische Information: <http://www.ps.bam.de/9241E> oder <http://farbe.it.tu-berlin.de/AE.HTM>

TUB-Registrierung: 20172201-AG46/AG46L0FA.TXT /.PS  
Anwendung für Messung oder Beurteilung von Displayausgabe

TUB-Material: Code=rha4ta

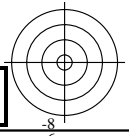
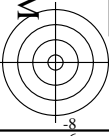


AG460-70

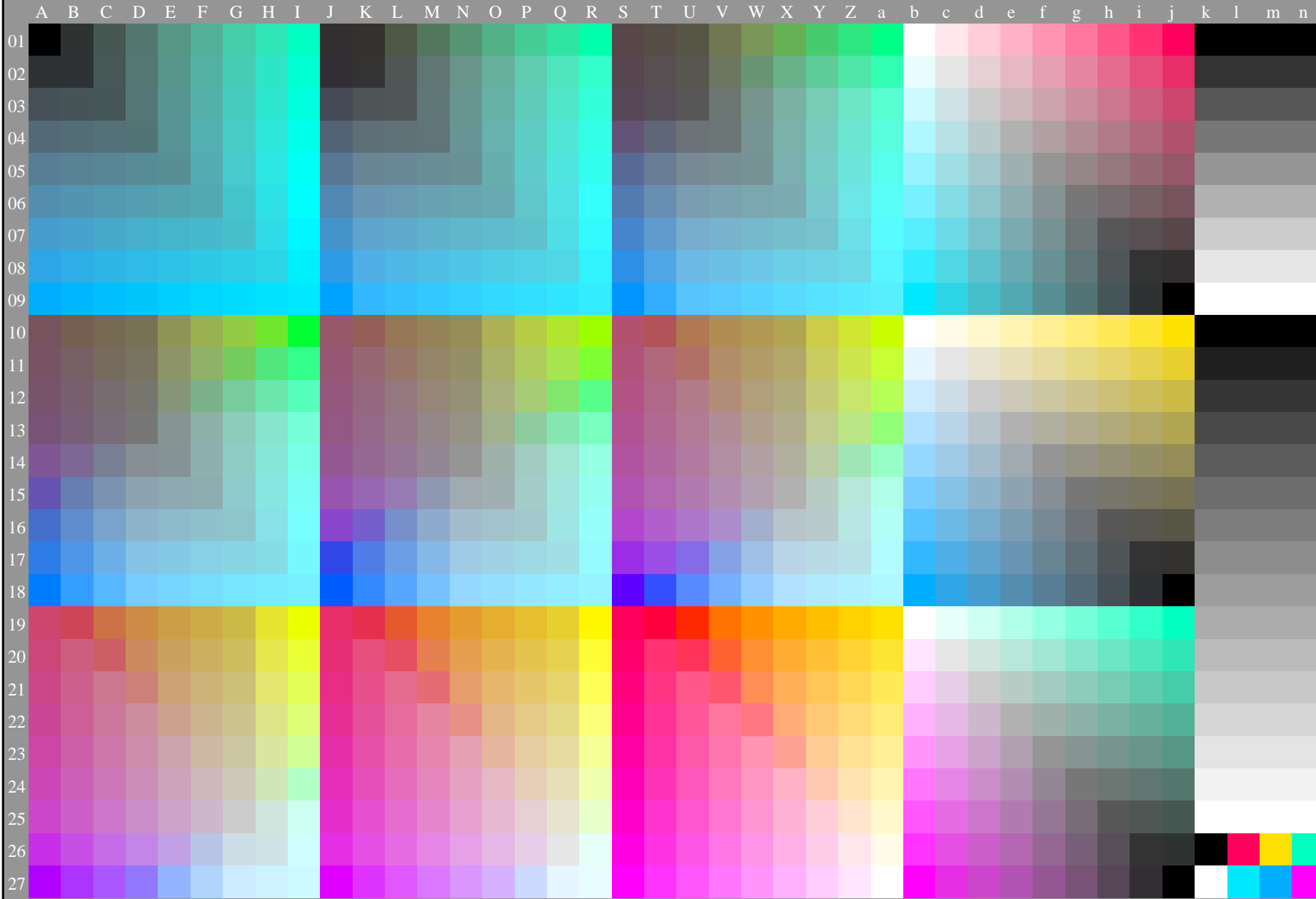
0-110000-L0 cmyn6\*

Prüfvorlage AG46 ähnlich der Prüfvorlage 1 von DIN 33872-6  
1080 Normfarben; Prüfvorlage ähnlich DIN 33872-6

Eingabe: *rgb/cmy0/000n/w set...*  
Ausgabe: *->rgb<sub>de</sub> setrgbcolor*



Siehe ähnliche Dateien: <http://standards.iso.org/iso/9241/306/ed-2/AG46/AG46.HTM>  
Technische Information: <http://www.ps.bam.de/9241E> oder <http://farbe.it.tu-berlin.de/AE.HTM>



AG460-70

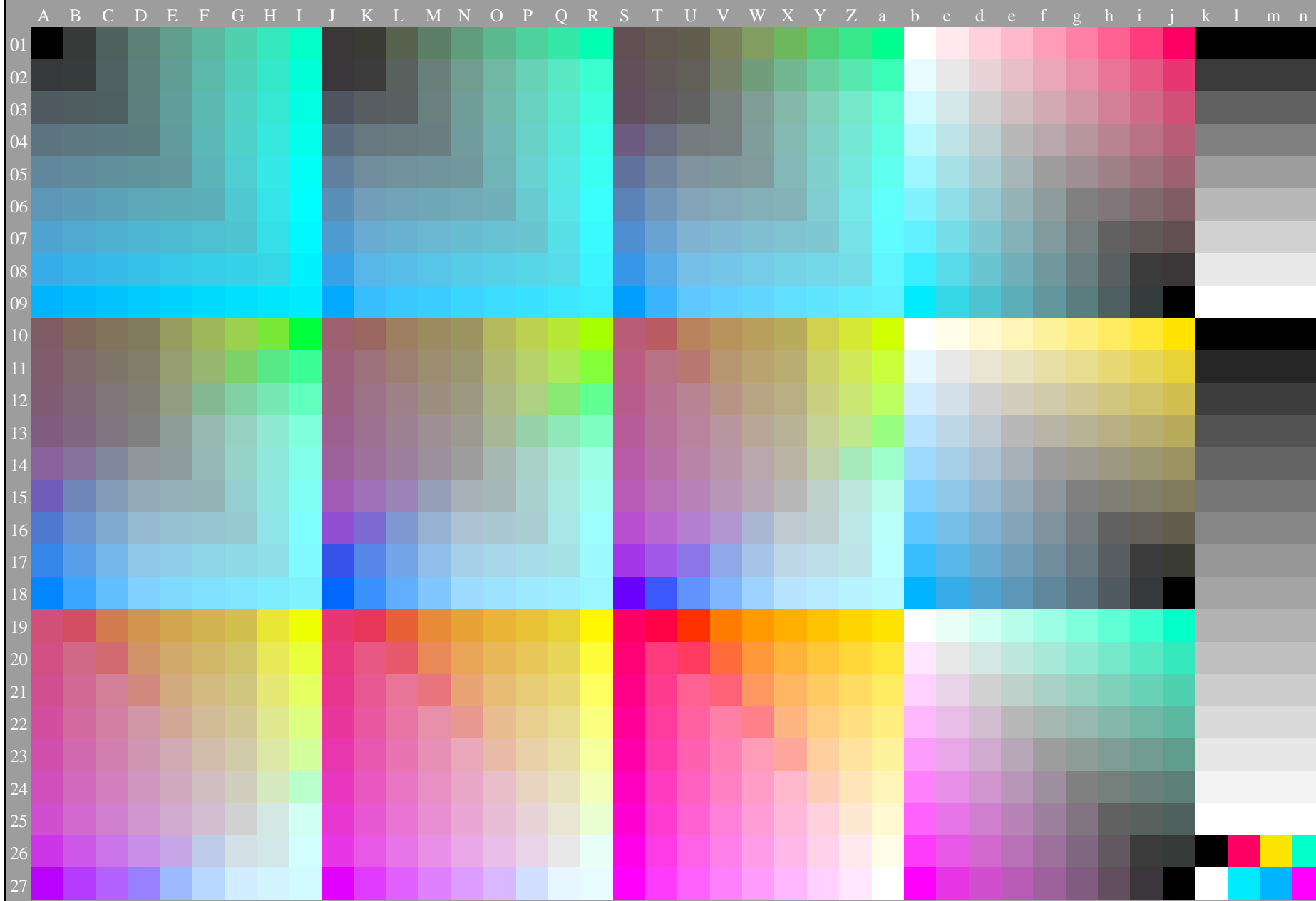
0-110000-L0 cmyn6\*

Prüfvorlage AG46 ähnlich der Prüfvorlage 1 von DIN 33872-6  
1080 Normfarben; Prüfvorlage ähnlich DIN 33872-6

Eingabe: *rgb/cmy0/000n/w set...*  
Ausgabe: *->rgb<sub>de</sub> setrgbcolor*

TUB-Registrierung: 20172201-AG46/AG46L0FA.TXT /.PS  
Anwendung für Messung oder Beurteilung von Displayausgabe  
TUB-Material: Code=rha4ta

Siehe ähnliche Dateien: <http://standards.iso.org/iso/9241/306/ed-2/AG46/AG46.HTM>  
Technische Information: <http://www.ps.bam.de/9241E> oder <http://farbe.it.tu-berlin.de/AE.HTM>



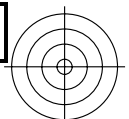
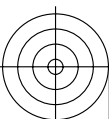
AG460-70

0-110000-L0 cmyn6\*

Prüfvorlage AG46 ähnlich der Prüfvorlage 1 von DIN 33872-6  
1080 Normfarben; Prüfvorlage ähnlich DIN 33872-6

Eingabe: *rgb/cmy0/000n/w set...*  
Ausgabe: *->rgb<sub>de</sub> setrgbcolor*

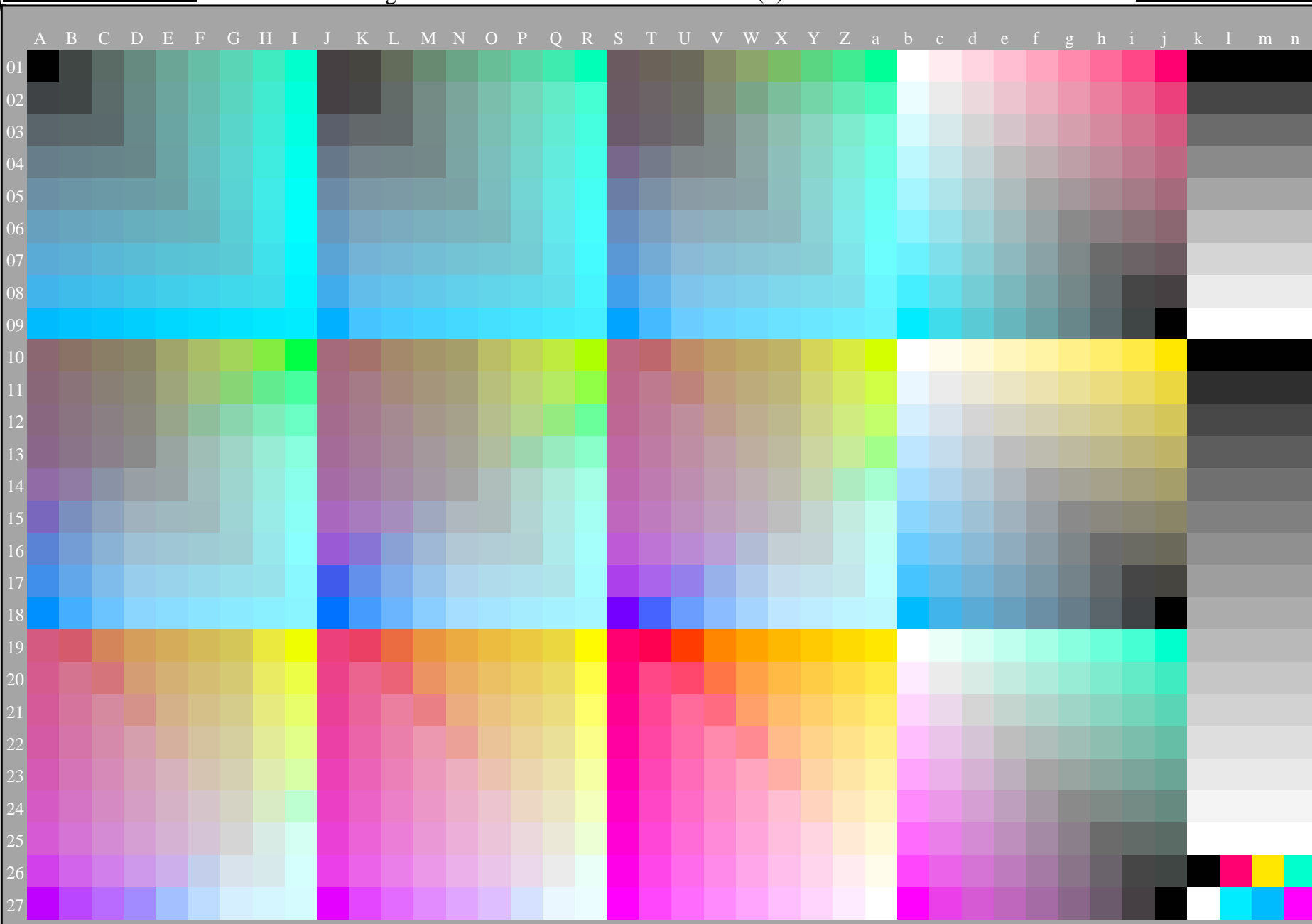
TUB-Registrierung: 20172201-AG46/AG46L0FA.TXT /.PS  
Anwendung für Messung oder Beurteilung von Displayausgabe  
TUB-Material: Code=rha4ta



Siehe ähnliche Dateien: <http://standards.iso.org/iso/9241/306/ed-2/AG46/AG46.HTM>  
Technische Information: <http://www.ps.bam.de/9241E> oder <http://farbe.it.tu-berlin.de/AE.HTM>

TUB-Registrierung: 20172201-AG46/AG46L0FA.TXT /.PS  
Anwendung für Messung oder Beurteilung von Displayausgabe

TUB-Material: Code=rha4ta

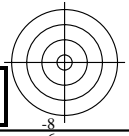
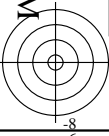


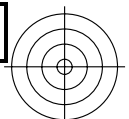
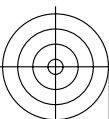
AG460-70

0-110000-L0 cmyn6\*

Prüfvorlage AG46 ähnlich der Prüfvorlage 1 von DIN 33872-6  
1080 Normfarben; Prüfvorlage ähnlich DIN 33872-6

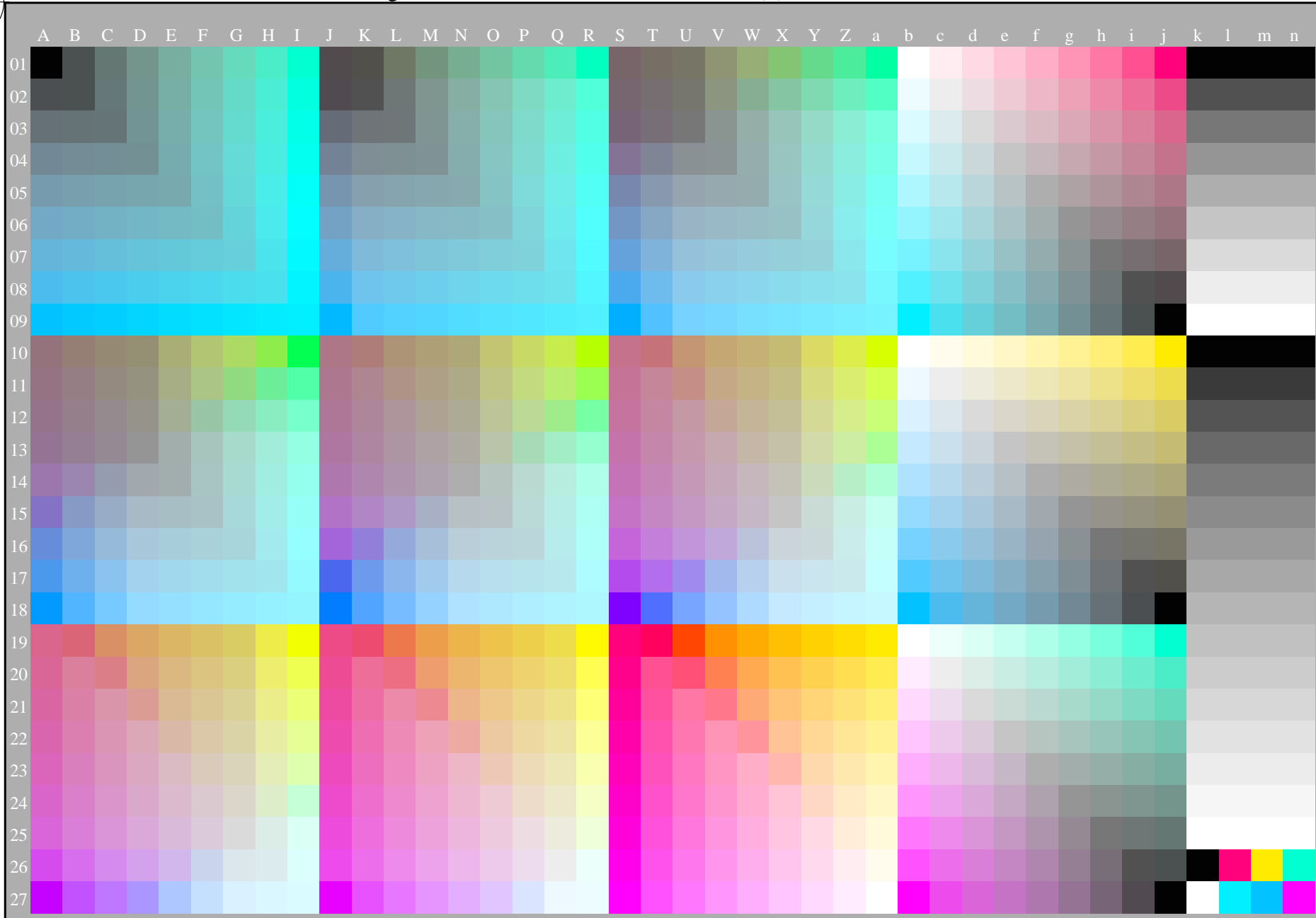
Eingabe: *rgb/cmy0/000n/w set...*  
Ausgabe: *->rgb<sub>de</sub> setrgbcolor*





Siehe ähnliche Dateien: <http://standards.iso.org/iso/9241/306/ed-2/AG46/AG46.HTM>  
Technische Information: <http://www.ps.bam.de/9241E> oder <http://farbe.it.tu-berlin.de/AE.HTM>

TUB-Registrierung: 20172201-AG46/AG46L0FA.TXT /.PS  
Anwendung für Messung oder Beurteilung von Displayausgabe  
TUB-Material: Code=rha4ta

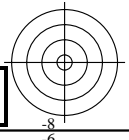
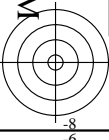


AG460-70

0-110000-L0 cmyn6\*

Prüfvorlage AG46 ähnlich der Prüfvorlage 1 von DIN 33872-6  
1080 Normfarben; Prüfvorlage ähnlich DIN 33872-6

Eingabe: *rgb/cmy0/000n/w set...*  
Ausgabe: *->rgb<sub>de</sub> setrgbcolor*



Siehe ähnliche Dateien: <http://standards.iso.org/iso/9241/306/ed-2/AG46/AG46.HTM>  
Technische Information: <http://www.ps.bam.de/9241E> oder <http://farbe.itu-berlin.de/AE.HTM>



AG460-70

0-110000-L0 cmyn6\*

Prüfvorlage AG46 ähnlich der Prüfvorlage 1 von DIN 33872-6  
1080 Normfarben; Prüfvorlage ähnlich DIN 33872-6

Eingabe: *rgb/cmy0/000n/w set...*  
Ausgabe: *->rgb<sub>de</sub> setrgbcolor*

TUB-Registrierung: 20172201-AG46/AG46L0FA.TXT /.PS  
Anwendung für Messung oder Beurteilung von Displayausgabe  
TUB-Material: Code=tha4ta