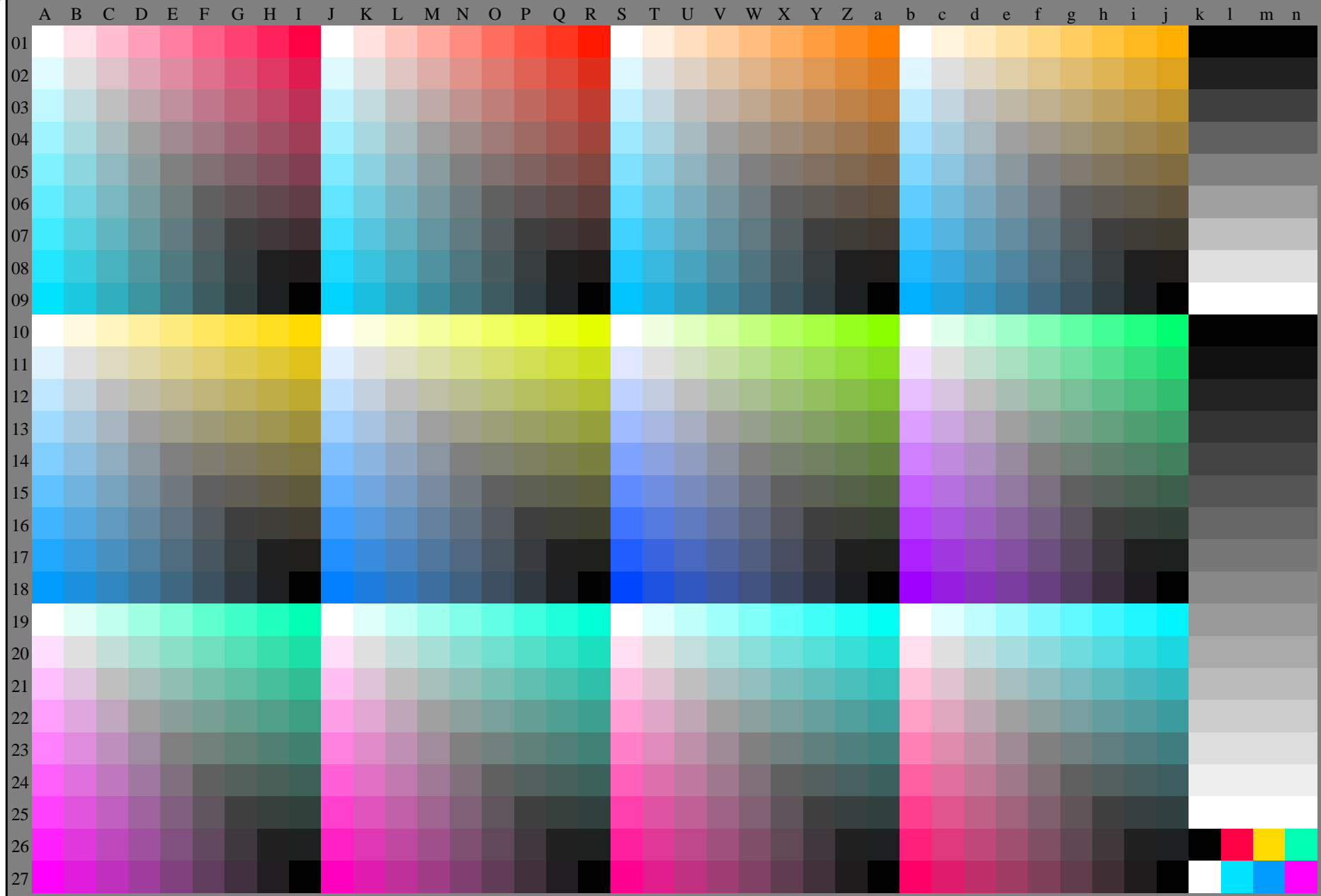


Siehe ähnliche Dateien: <http://standards.iso.org/iso/9241/306/ed-2/AG56/AG56.HTM>
Technische Information: <http://www.ps.bam.de/9241E> oder <http://farbe.itu-berlin.de/AE.HTM>



AG560-70

Prüfvorlage AG56 mit 1080 Farben; 9 oder 16stufige Farbreihen; Daten in Spalte (A-n): **rgb + cmy0** (A-j + k26-n27), **000n** (k), **w** (l), **nnn0** (m), **www** (n)

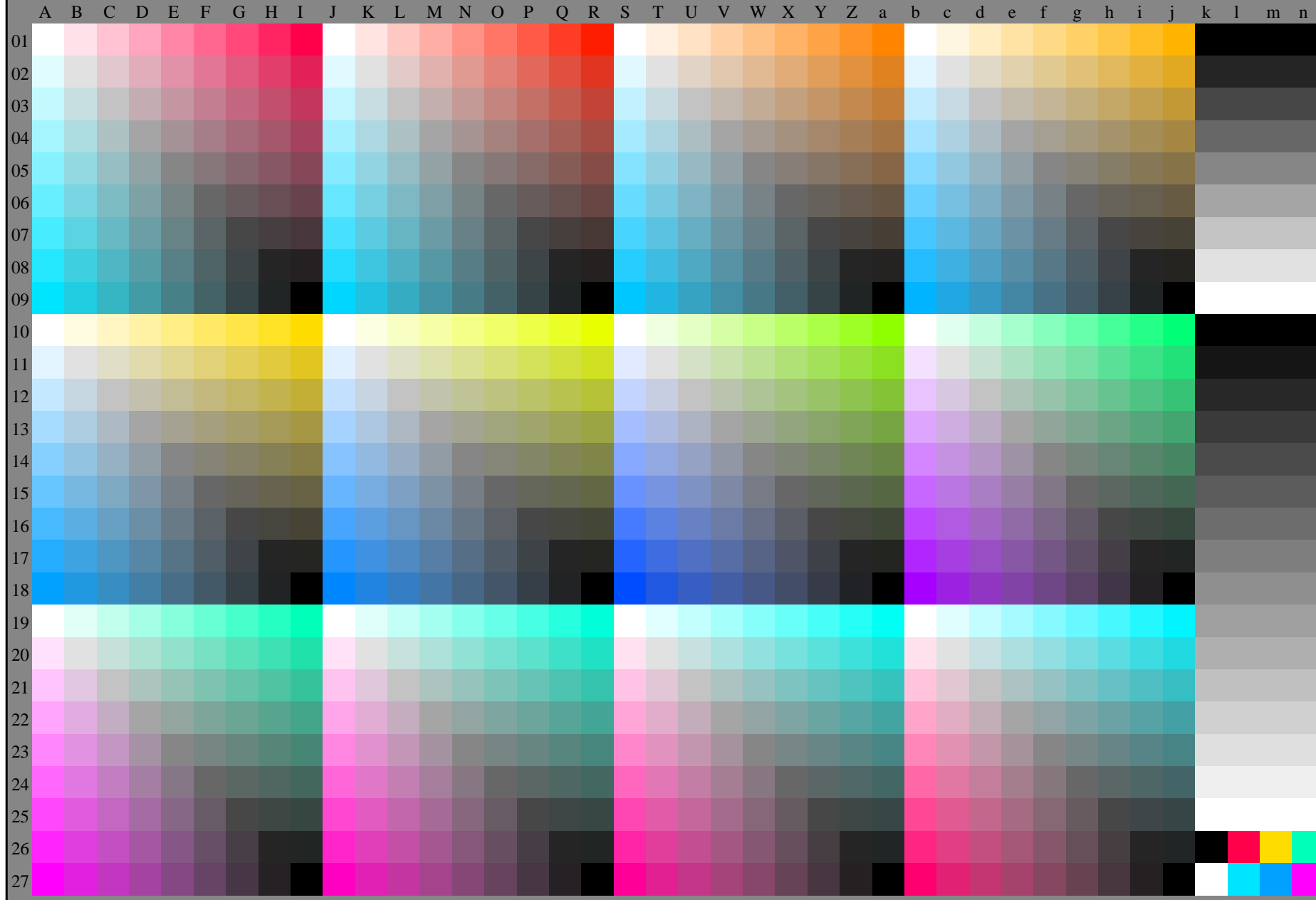
0-110000-L0 cmy_n6*

Prüfvorlage AG56 ähnlich der Prüfvorlage 1 von DIN 33872-6
9x9 Stufen; 12 Bunttonebenen; 16 gleichabständige L*-Graustufen

Eingabe: **rgb/cmy0/000n/w set...**
Ausgabe: **->rgb_{de} setrgbcolor**

TUB-Registrierung: 20172201-AG56/AG56L0FA.TXT /.PS
Anwendung für Messung oder Beurteilung von Displayausgabe
TUB-Material: Code=th4ta

Siehe ähnliche Dateien: <http://standards.iso.org/iso/9241/306/ed-2/AG56/AG56.HTM>
Technische Information: <http://www.ps.bam.de/9241E> oder <http://farbe.itu-berlin.de/AE.HTM>

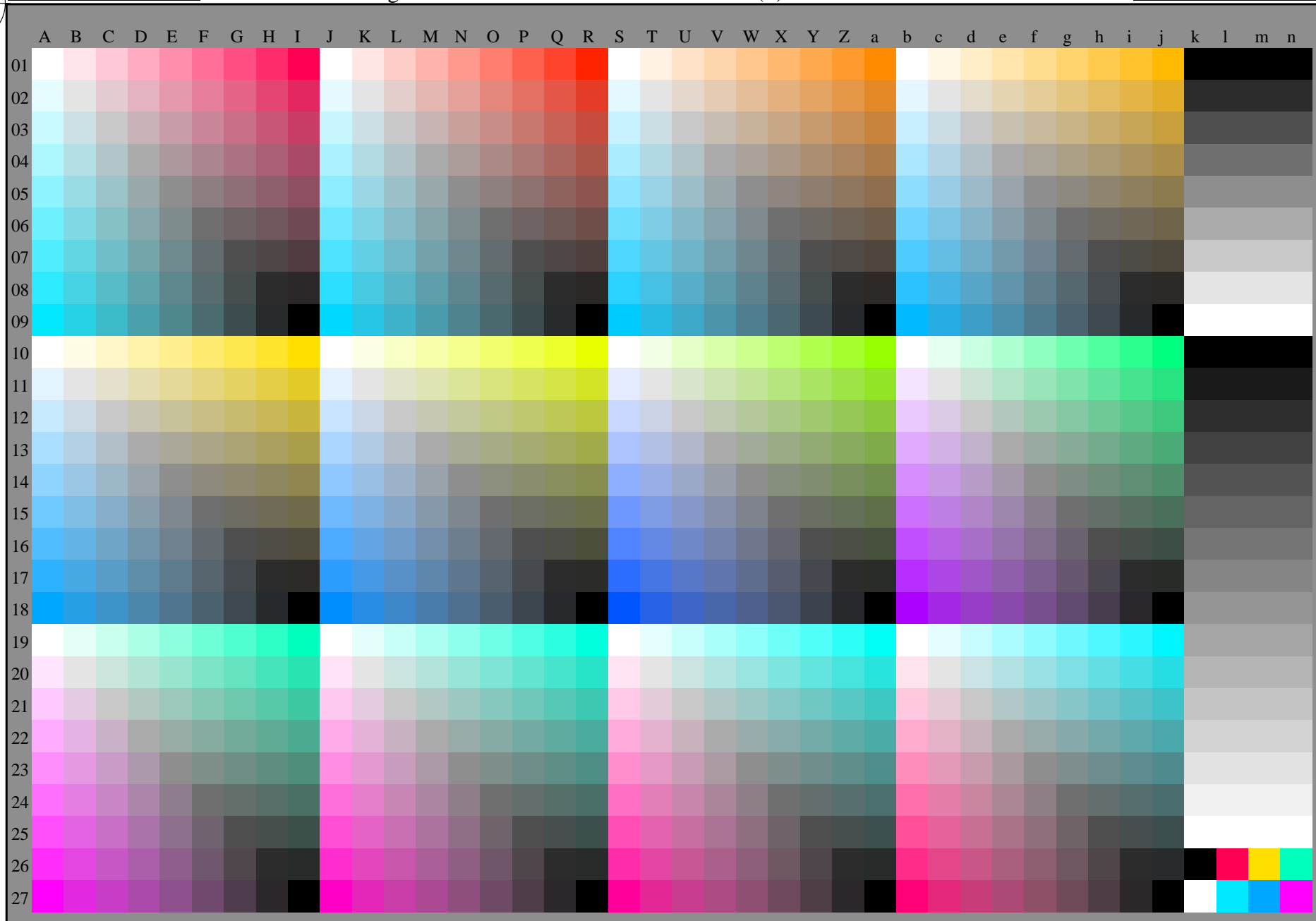


Prüfvorlage AG56 ähnlich der Prüfvorlage 1 von DIN 33872-6
9x9 Stufen; 12 Bunttonebenen; 16 gleichabständige L^* -Graustufen

Eingabe: **rgb/cmy0/000n/w set...**
Ausgabe: **->rgb_{de} setrgbcolor**

TUB-Registrierung: 20172201-AG56/AG56L0FA.TXT /.PS
Anwendung für Messung oder Beurteilung von Displayausgabe
TUB-Material: Code=th4ta

Siehe ähnliche Dateien: <http://standards.iso.org/iso/9241/306/ed-2/AG56/AG56.HTM>
Technische Information: <http://www.ps.bam.de/9241E> oder <http://farbe.it.tu-berlin.de/AE.HTM>



AG560-70

Prüfvorlage AG56 mit 1080 Farben; 9 oder 16stufige Farbreihen; Daten in Spalte (A-n): **rgb** + **cmY0** (A-j + k26-n27), **000n** (k), **w** (l), **nnn0** (m), **www** (n)

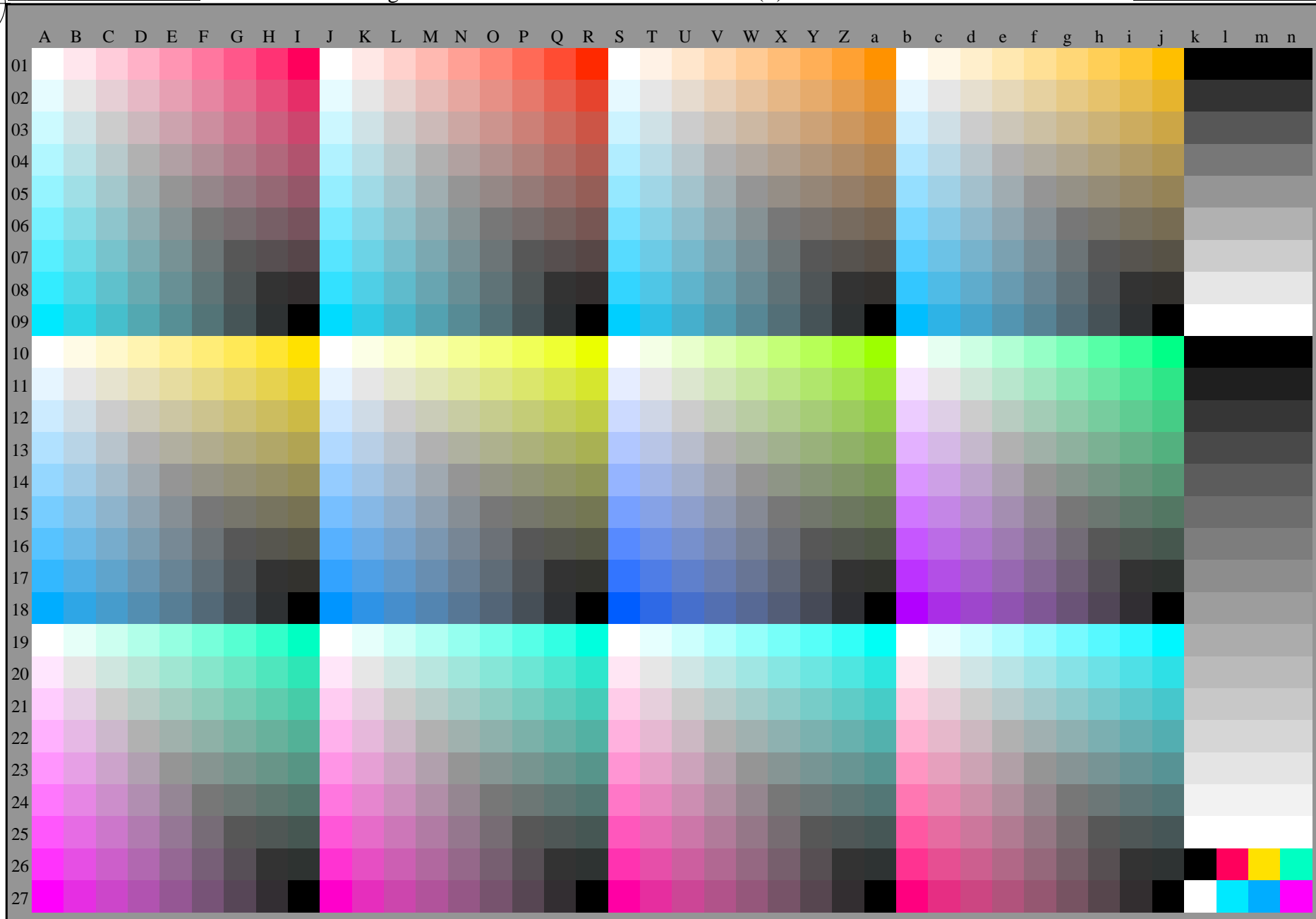
0-110000-L0 cmYn6*

Prüfvorlage AG56 ähnlich der Prüfvorlage 1 von DIN 33872-6
9x9 Stufen; 12 Bunttonebenen; 16 gleichabständige L^* -Graustufen

Eingabe: **rgb/cmy0/000n/w set...**
Ausgabe: **->rgb_{de} setrgbcolor**

TUB-Registrierung: 20172201-AG56/AG56L0FA.TXT /.PS
Anwendung für Messung oder Beurteilung von Displayausgabe
TUB-Material: Code=th4ta

Siehe ähnliche Dateien: <http://standards.iso.org/iso/9241/306/ed-2/AG56/AG56.HTM>
Technische Information: <http://www.ps.bam.de/9241E> oder <http://farbe.itu-berlin.de/AE.HTM>



AG560-70

Prüfvorlage AG56 mit 1080 Farben; 9 oder 16stufige Farbreihen; Daten in Spalte (A-n): **rgb + cmy0 (A-j + k26-n27), 000n (k), w (l), nnn0 (m), www (n)**

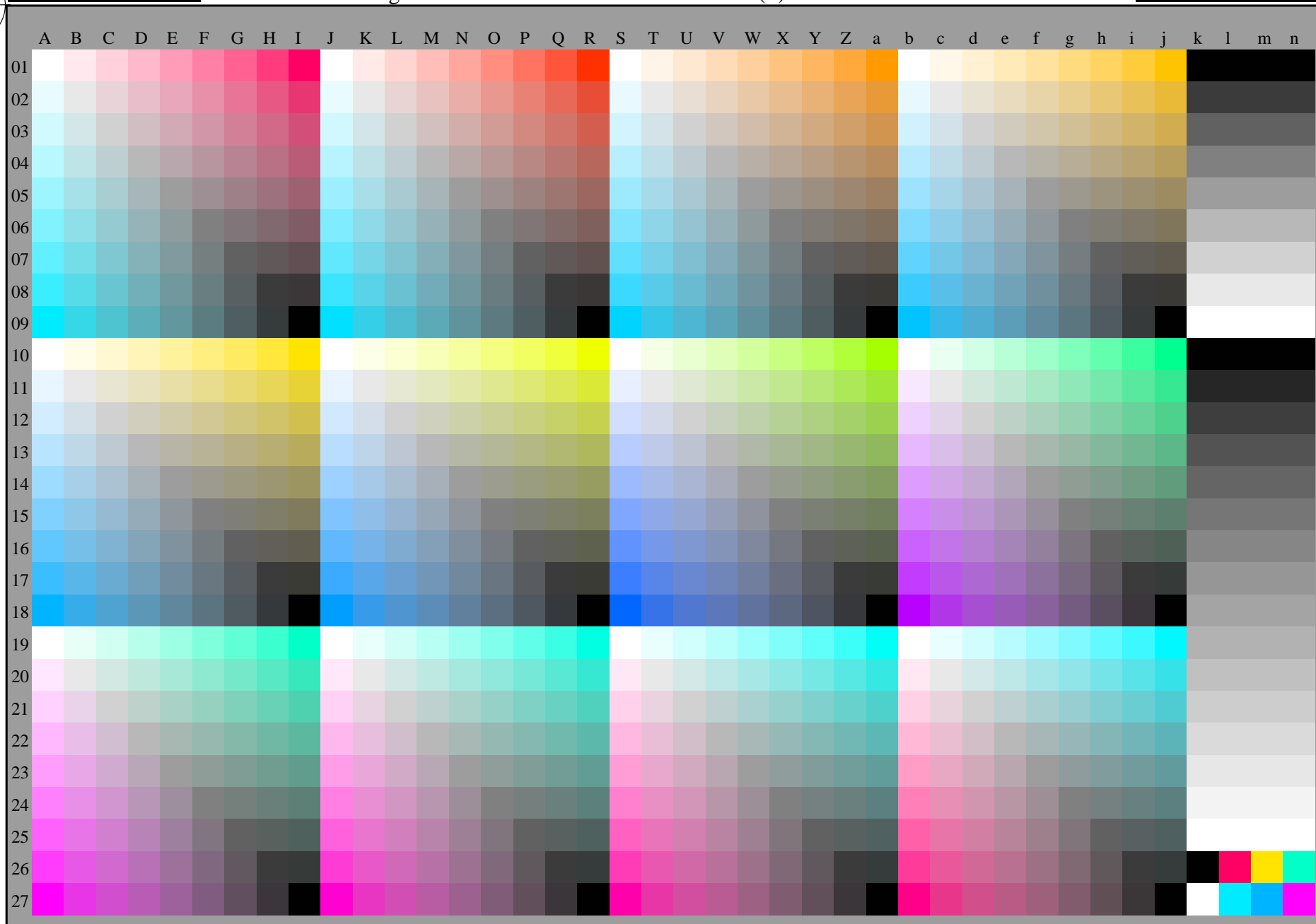
0-110000-L0 cmyn6*

Prüfvorlage AG56 ähnlich der Prüfvorlage 1 von DIN 33872-6
9x9 Stufen; 12 Bunttonebenen; 16 gleichabständige L*-Graustufen

Eingabe: **rgb/cmy0/000n/w set...**
Ausgabe: **->rgb_{de} setrgbcolor**

TUB-Registrierung: 20172201-AG56/AG56L0FA.TXT /.PS
Anwendung für Messung oder Beurteilung von Displayausgabe
TUB-Material: Code=th4ta

Siehe ähnliche Dateien: <http://standards.iso.org/iso/9241/306/ed-2/AG56/AG56.HTM>
Technische Information: <http://www.ps.bam.de/9241E> oder <http://farbe.it.tu-berlin.de/AE.HTM>



AG560-70

Prüfvorlage AG56 mit 1080 Farben; 9 oder 16stufige Farbreihen; Daten in Spalte (A-j + k26-n27), 000n (k), w (l), nnn0 (m), www (n)

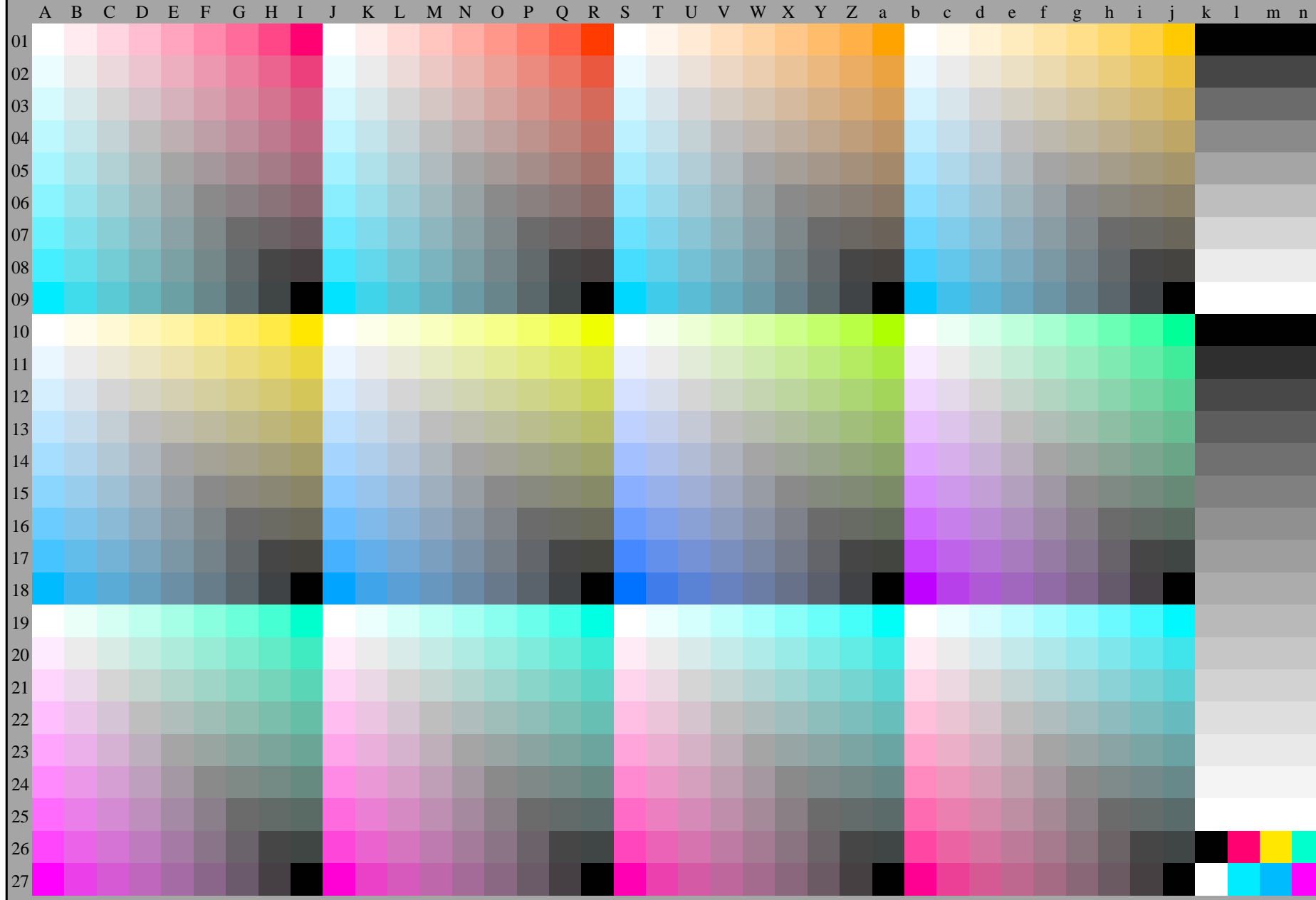
0-110000-L0 cmyn6*

Prüfvorlage AG56 ähnlich der Prüfvorlage 1 von DIN 33872-6
9x9 Stufen; 12 Bunttonebenen; 16 gleichabständige L*-Graustufen

Eingabe: *rgb/cmy0/000n/w set...*
Ausgabe: *->rgb_{de} setrgbcolor*

TUB-Registrierung: 20172201-AG56/AG56L0FA.TXT /.PS
Anwendung für Messung oder Beurteilung von Displayausgabe
TUB-Material: Code=th4ta

Siehe ähnliche Dateien: <http://standards.iso.org/iso/9241/306/ed-2/AG56/AG56.HTM>
Technische Information: <http://www.ps.bam.de/9241E> oder <http://farbe.it.tu-berlin.de/AE.HTM>

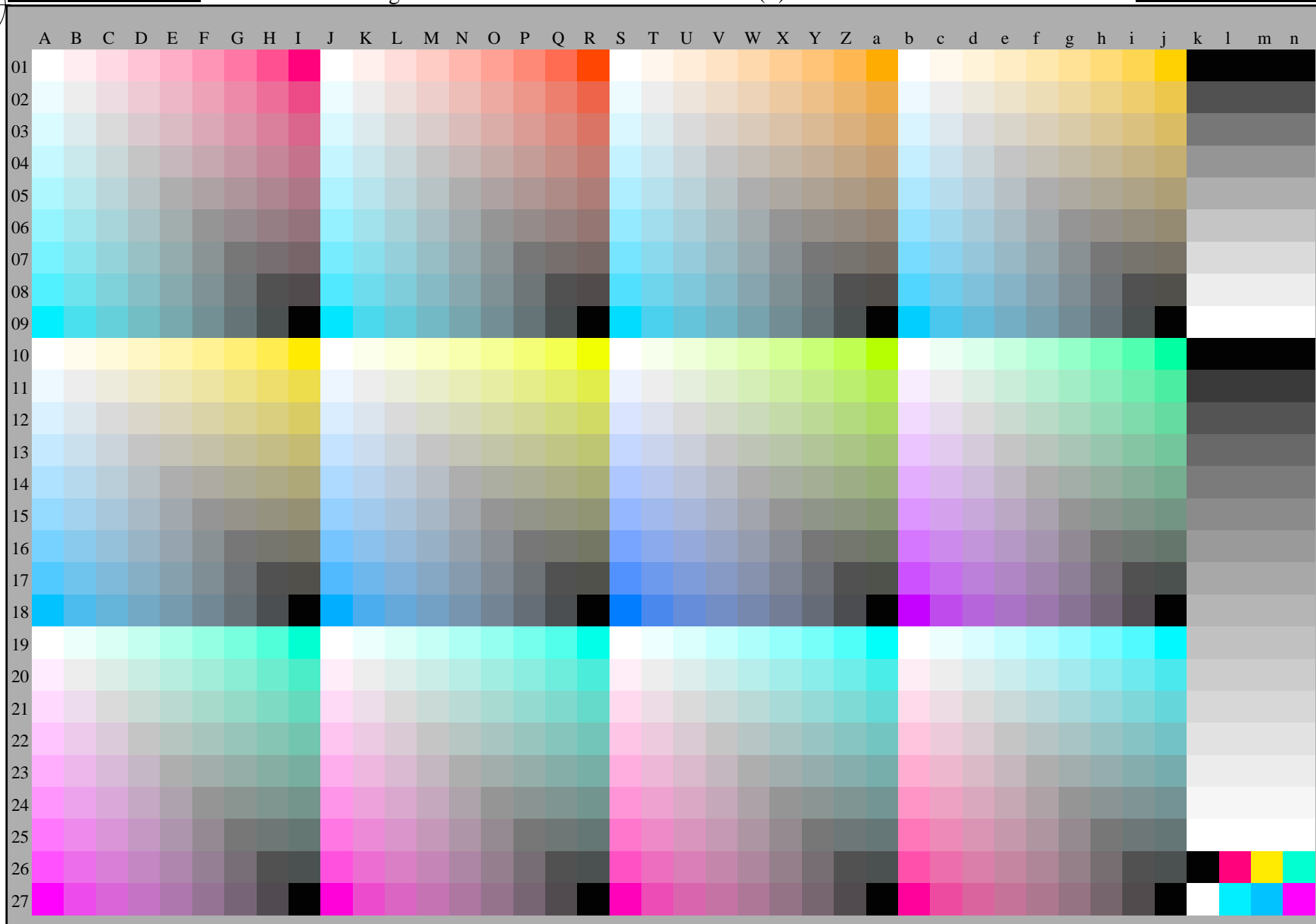


Prüfvorlage AG56 ähnlich der Prüfvorlage 1 von DIN 33872-6
9x9 Stufen; 12 Bunttonebenen; 16 gleichabständige L^* -Graustufen

Eingabe: $rgb/cmy0/000n/w$ set...
Ausgabe: $\rightarrow rgb_{de}$ setrgbcolor

TUB-Registrierung: 20172201-AG56/AG56L0FA.TXT /.PS
Anwendung für Messung oder Beurteilung von Displayausgabe
TUB-Material: Code=th4ta

Siehe ähnliche Dateien: <http://standards.iso.org/iso/9241/306/ed-2/AG56/AG56.HTM>
Technische Information: <http://www.ps.bam.de/9241E> oder <http://farbe.it.tu-berlin.de/AE.HTM>



AG560-70

Prüfvorlage AG56 mit 1080 Farben; 9 oder 16stufige Farbreihen; Daten in Spalte (A-j + k26-n27), 000n (k), w (l), nnn0 (m), www (n)

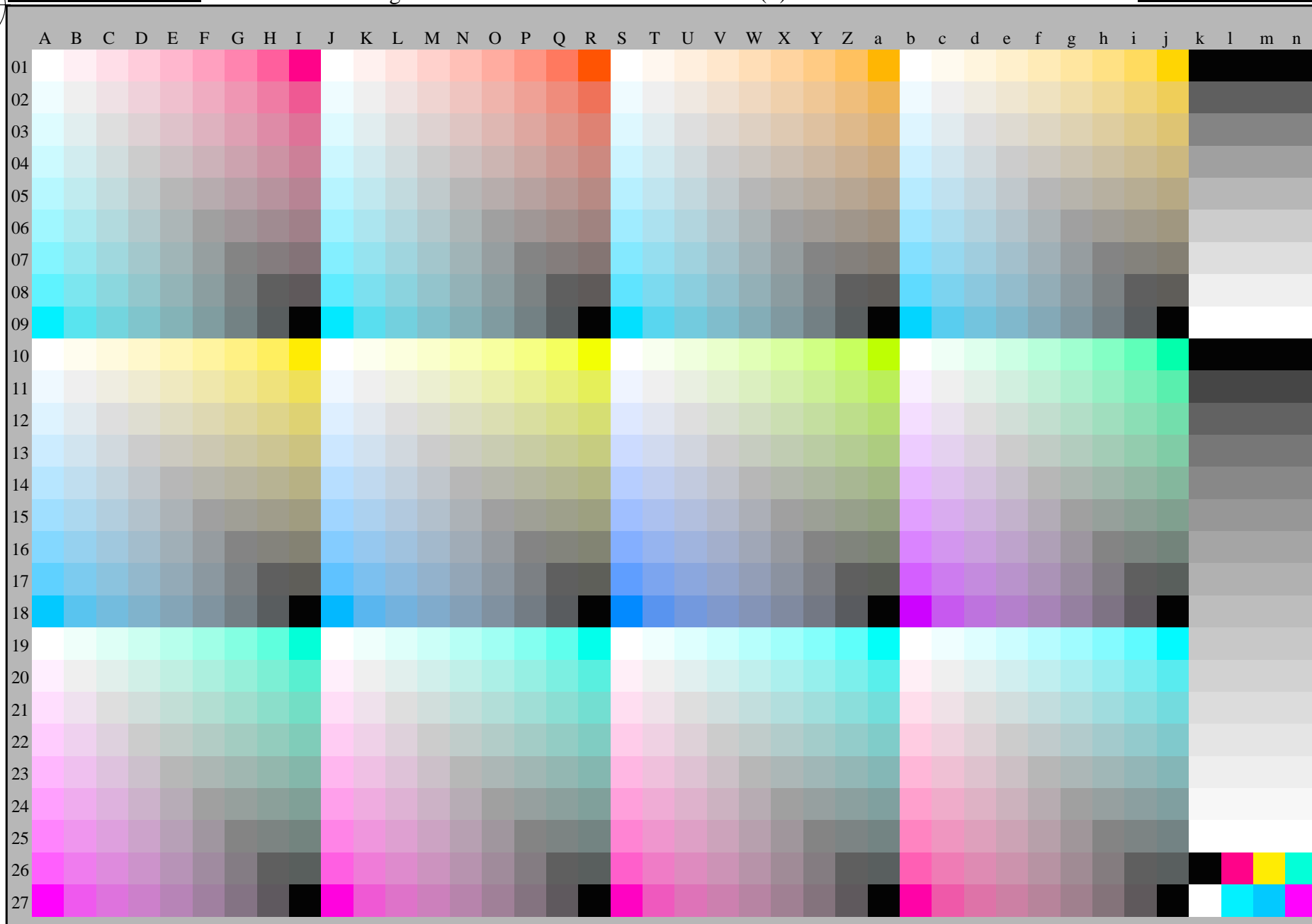
0-110000-L0 cmyn6*

Prüfvorlage AG56 ähnlich der Prüfvorlage 1 von DIN 33872-6
9x9 Stufen; 12 Bunttonebenen; 16 gleichabständige L*-Graustufen

Eingabe: *rgb/cmy0/000n/w set...*
Ausgabe: *->rgb_{de} setrgbcolor*

TUB-Registrierung: 20172201-AG56/AG56L0FA.TXT /.PS
Anwendung für Messung oder Beurteilung von Displayausgabe
TUB-Material: Code=th4ta

Siehe ähnliche Dateien: <http://standards.iso.org/iso/9241/306/ed-2/AG56/AG56.HTM>
Technische Information: <http://www.ps.bam.de/9241E> oder <http://farbe.it.tu-berlin.de/AE.HTM>



Prüfvorlage AG56 ähnlich der Prüfvorlage 1 von DIN 33872-6
9x9 Stufen; 12 Bunttonebenen; 16 gleichabständige L*-Graustufen

Eingabe: *rgb/cmy0/000n/w set...*
Ausgabe: *->rgb_{de} setrgbcolor*

TUB-Registrierung: 20172201-AG56/AG56L0FA.TXT /.PS
Anwendung für Messung oder Beurteilung von Displayausgabe
TUB-Material: Code=th4ta